

PE-Stapelbehälter PolyPro

- platzsparendes Sammeln und Bereitstellen Ihrer Lagergüter und Wertstoffe
- aus umweltfreundlichem, witterungsbeständigem Polyethylen (PE)
- korrosionsfrei und lange haltbar
- geschlossene, flüssigkeitsdichte Ausführung auch als Auffangwanne für wassergefährdende Stoffe nutzbar
- hohe chemische Beständigkeit gegenüber vielen Säuren und Laugen
- stabil bei geringem Eigengewicht
- leicht zu reinigen
- von Stirn- und Längsseiten leicht mit Hubwagen oder Gabelstapler zu unterfahren
- 5-fach stapelbar, auch mit Stahl-Stapelbehältern gleicher Größe problemlos stapelbar
- sichere und platzsparende Aufbewahrung von Gebinden mit z.B. Säuren oder Laugen, Ölen, nicht entzündbaren Reinigungslösungen etc.



Lieferbar in 3 Farben



Stapelbehälter PolyPro aus Kunststoff, lieferbar in verschiedenen Größen und Ausführungen

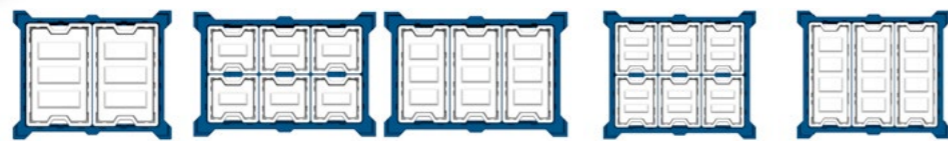
PE-Einsatzkästen für Stapelbehälter PolyPro

Die PE-Einsatzkästen wurden speziell für Übersicht und Ordnung im Stapelbehälter PolyPro entwickelt. Mit ergonomischen Tragegriffen für leichtes Einsetzen und Herausnehmen. Die PE-Einsatzkästen sind stapelbar. Innerhalb der gleichen Stapelbehältergröße PolyPro können die dazu passenden Einsatzkasten-Größen kombiniert werden (siehe Anordnungsbeispiel).



Anordnungsbeispiel

NEU



PE-Einsatzkasten, passend für	PolyPro mit 260 Liter Volumen	PolyPro mit 300 Liter Volumen		PolyPro mit 400 Liter Volumen	
Maße außen B x T x H [mm]	437 x 685 x 440	351 x 331 x 440	351 x 667 x 440	351 x 430 x 440	351 x 865 x 440
Traglast gesamt [kg]	100	40	80	50	100
Farbe	grau	grau	grau	grau	grau
Max. Anzahl pro Stapelbehälter	2	6	3	6	3
Bestellnummer	272-436-J1	272-437-J1	272-438-J1	272-439-J1	272-440-J1

Ihr Vorteil - Der Stapelbehälter mit Mehrwert

- nützliche und vielseitige Behälter für Ihren Betrieb

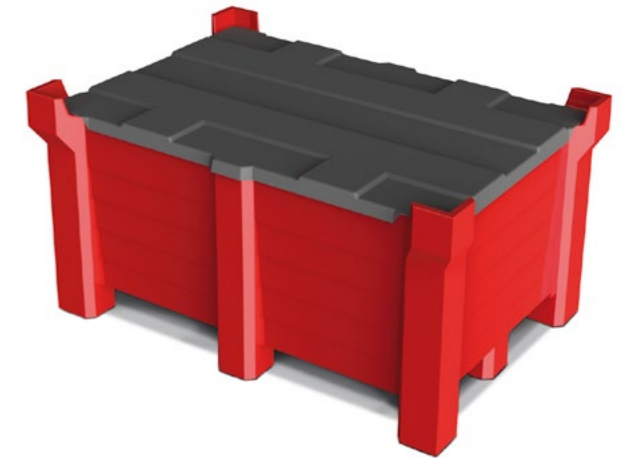
als Auffangwanne



Stapelbehälter zur Lagerung eines 200-l-Fasses und diverser Kleingebinde

DIBt Allgemeine Bauaufsichtliche Zulassung – Z-40.22-491

als universeller Kunststoff-Behälter



Praktische PE-Deckel zum Auflegen sind als Zubehör erhältlich. (Preise siehe Tabelle)

als verfahrbarer Behälter



Die PE-Stapelbehälter sind problemlos innerbetrieblich per Stapler oder Hubwagen zu transportieren.

Die Belange des sicheren Lagerns wurden hier mit den optimalen Transportmöglichkeiten ideal kombiniert. Hohe Belastbarkeit - mit einer zulässigen Auflast von max. 2,5 t können bis zu 5 Stapelwannen sicher gestapelt werden.



Lieferbar in 3 Farben



Volumen [l]	90	260	300	400
Maße außen B x T x H [mm]	800 x 500 x 500	1000 x 800 x 600	1200 x 800 x 600	1200 x 1000 x 600
Auffangvolumen [l]*	70	240	280	360
Traglast gesamt [kg]	500	500	500	500
Auflast [kg]	2500	2500	2500	2500
Einfahrbreite (lange Seite) [mm]	280	350	420	420
Einfahrbreite (kurze Seite) [mm]	340	250	220	320
Bestellnummer	185-800-J1	185-805-J1	185-815-J1	185-825-J1

Zubehör

Bestellnummer	195-517-J1	195-518-J1	195-519-J1	195-520-J1
	PE-Deckel, schwarz, zum Auflegen			

*bei Nutzung als Auffangwanne