

Bundbohrbuchsen DIN 172 Form B

Artikelbeschreibung/Produktabbildungen



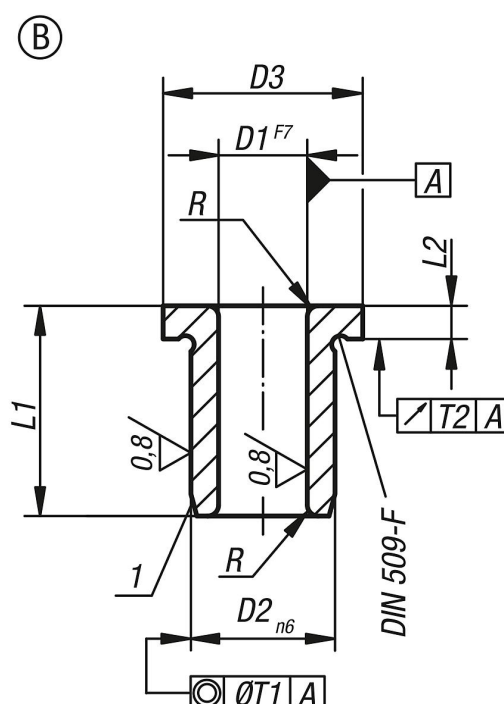
Beschreibung

Werkstoff:
Spezialeinsatzstahl.

Ausführung:
gehärtet auf 740 ± 80 HV 10 und geschliffen.

Hinweis:
Bei Durchmesser D1 über 15 mm sind die Abstufungen 0,5 mm.

Zeichnungen



Artikelübersicht

D1	D2	D3	L1	Produkttyp	L2	R	T1	T2
von 0,4 bis 0,8	3	6	6	kurz	2	1	0,01	0,03
von 0,9 bis 1,0	3	6	6/9	kurz/mittel	2	1	0,01	0,03
von 1,1 bis 1,8	4	7	6/9	kurz/mittel	2	1	0,01	0,03
von 1,9 bis 2,6	5	8	6/9	kurz/mittel	2	1	0,01	0,03
von 2,7 bis 3,3	6	9	8/12/16	kurz/mittel/lang	2,5	1	0,01	0,03
von 3,4 bis 4,0	7	10	8/12/16	kurz/mittel/lang	2,5	1	0,01	0,03
von 4,1 bis 5,0	8	11	8/12/16	kurz/mittel/lang	2,5	1	0,01	0,03
von 5,1 bis 6,0	10	13	10/16/20	kurz/mittel/lang	3	1,5	0,02	0,03
von 6,1 bis 8,0	12	15	10/16/20	kurz/mittel/lang	3	1,5	0,02	0,03
von 8,1 bis 10,0	15	18	12/20/25	kurz/mittel/lang	3	2	0,02	0,03
von 10,1 bis 12,0	18	22	12/20/25	kurz/mittel/lang	4	2	0,02	0,03
von 12,1 bis 15,0	22	26	16/28/36	kurz/mittel/lang	4	2	0,02	0,03
von 15,5 bis 18,0	26	30	16/28/36	kurz/mittel/lang	4	2	0,02	0,03
von 18,5 bis 22,0	30	34	20/36/45	kurz/mittel/lang	5	3	0,02	0,03
von 22,5 bis 26,0	35	39	20/36/45	kurz/mittel/lang	5	3	0,02	0,05
von 26,5 bis 30,0	42	46	25/45/56	kurz/mittel/lang	5	3	0,02	0,05
von 30,5 bis 35,0	48	52	25/45/56	kurz/mittel/lang	5	3	0,04	0,05

Bundbohrbuchsen DIN 172 Form B**Artikelübersicht**

D1	D2	D3	L1	Produkttyp	L2	R	T1	T2
von 35,5 bis 42,0	55	59	30/56/67	kurz/mittel/lang	5	3,5	0,04	0,05
von 42,5 bis 48,0	62	66	30/56/67	kurz/mittel/lang	6	3,5	0,04	0,05