



Lasttrennschalter 3LD3, I<sub>n</sub> 25 A Hauptschalter 3-polig  
 Bemessungsbetriebsleistung bei AC-23 A bei 400V 9,0kW  
 Bodenbefestigung Basisschalter mit Türkupplung  
 Zentrallochbefestigung 22,5mm Knebelantrieb rot/gelb 48x48 mm mit  
 Hilfsschalter 1OE+1S

Ausführung	
Produkt-Markename	SETRON
Produkt-Bezeichnung	Lasttrennschalter 3LD
Ausführung des Produkts	Not-Aus-Schalter
Ausführung der Anzeige / für Schaltstellungsanzeige Handbetrieb	1 ON - 0 OFF
Ausführung des Betätigungselements	Knebel
Ausführung des Griffs	Knebelantrieb, rot/gelb
Ausführung des Schaltantriebs / Motorantrieb	Nein

Allgemeine technische Daten	
Polzahl	3
Polzahl / Anmerkung	3
Bauart des Geräts	Festeinbau
Bauart des Schalters	Bodenbefestigung mit Türkupplung
mechanische Lebensdauer (Schaltspiele)	
• typisch	100 000
elektrische Lebensdauer (Schaltspiele)	
• bei AC-23 A / bei 690 V	6 000

I2t-Wert / bei geschlossenem Schalter / bei 690 V / bei Kombination Schalter + gG-Sicherung / maximal	4 kA2.s
Durchlass-I2t-Wert / bei geschlossenem Schalter / bei 440 V / bei Kombination Schalter + gG-Sicherung / maximal	4 kA2.s
Schalzhäufigkeit / maximal	50 1/h

### Spannung

Isolationsspannung / Bemessungswert	690 V
Stoßspannungsfestigkeit / Bemessungswert	6 kV
Betriebsstrom / bei AC / Bemessungswert	25 A
Betriebsspannung <ul style="list-style-type: none"> <li>• bei AC / bei 50/60 Hz / Bemessungswert</li> </ul>	690 V

### Schutzart und Schutzklasse

Schutzart IP	IP65
Schutzart NEMA	1, 3R, 4X, 12
Schutzart IP / frontseitig	IP65

### Verlustleistung

Verlustleistung [W] <ul style="list-style-type: none"> <li>• bei Bemessungswert Strom / bei AC / bei warmem Betriebszustand / je Pol</li> <li>• je Leiter / typisch</li> </ul>	1,1 W 1,1 W
--	----------------

### Strom

Betriebsstrom <ul style="list-style-type: none"> <li>• bei AC-23 A / bei 690 V / Bemessungswert</li> <li>• bei AC-23 A / bei 400 V / Bemessungswert</li> <li>• bei AC-22 A / bei 690 V / Bemessungswert</li> <li>• bei AC-21 / bei 690 V / Bemessungswert</li> <li>• bei AC-21 A / bei 240 V / Bemessungswert</li> <li>• bei AC-21 A / bei 440 V / Bemessungswert</li> <li>• bei AC-22 A / bei 240 V / Bemessungswert</li> <li>• bei AC-22 A / bei 440 V / Bemessungswert</li> <li>• bei AC-23 A / bei 240 V / Bemessungswert</li> <li>• bei AC-23 A / bei 440 V / Bemessungswert</li> </ul>	11 A 20 A 11 A 25 A 25 A 25 A 16 A 19 A 16 A 19 A
Betriebsstrom / der vorgeschalteten Sicherung / Bemessungswert	25 A
Durchlassstrom / bei geschlossenem Schalter <ul style="list-style-type: none"> <li>• bei 440 V / bei Kombination Schalter + gG-Sicherung / maximal</li> <li>• bei 690 V / bei Kombination Schalter + gG-Sicherung / maximal zulässig</li> </ul>	3,5 kA 3,5 kA
Kurzzeitstromfestigkeit (Icw) <ul style="list-style-type: none"> <li>• befristet auf 1 s / Bemessungswert</li> </ul>	500 A

- bei 690 V / befristet auf 1 s / Bemessungswert 500 A

### Hauptstromkreis

Betriebsfrequenz	
• Anfangswert	50 Hz
• Endwert	60 Hz
Betriebsleistung	
• bei AC-23 A / bei 240 V / Bemessungswert	4 kW
• bei AC-23 A / bei 400 V / Bemessungswert	9,5 kW
• bei AC-23 A / bei 440 V / Bemessungswert	9 kW
• bei AC-23 A / bei 690 V / Bemessungswert	9 kW
• bei AC-3 / bei 240 V / Bemessungswert	4 kW
• bei AC-3 / bei 400 V / Bemessungswert	7,5 kW
• bei AC-3 / bei 690 V / Bemessungswert	7,5 kW
Betriebsstrom / Bemessungswert	25 A

### Hilfsstromkreis

Anzahl der Wechsler / für Hilfskontakte	0
Anzahl der Öffner / für Hilfskontakte	1
Anzahl der Schließer / für Hilfskontakte	1
Betriebsspannung / der Hilfskontakte / bei AC / maximal	500 V
Dauerstrom / des Hilfskontakts / Bemessungswert	10 A
Isolationsspannung / des Hilfsschalters / Bemessungswert	500 V

### Eignung

Eignung zur Verwendung	
• Hauptschalter	Ja
• Lasttrennschalter	Ja
• NOT-AUS-Schalter	Ja
• Sicherheitsschalter	Ja
• Wartungs-/Reparaturschalter	Ja

### Erscheinungsbild

Farbe / des Betätigungselements	rot
---------------------------------	-----

### Produktdetails

• Produktfunktion / Verriegelbar in AUS-Stellung	Ja
Anzahl der Bügelschlösser / maximal	2
Bügelstärke / der Bügelschlösser / minimal	4 mm
Bügelstärke / der Bügelschlösser / maximal	6 mm
spezielle Produkteigenschaft	in Nullstellung abschließbar
Produkterweiterung / optional	
• Motorantrieb	Nein

- Spannungsauslöser

Nein

### Kurzschluss

bedingter Kurzschlussstrom / bei netzseitiger  
Absicherung

- bei 690 V / durch gG-Sicherung /  
Bemessungswert

6 kA

### gemäß UL

Betriebsstrom / bei AC / gemäß UL 508/UL 60947-4-  
1 / Nennwert

25 A

Betriebsspannung / bei AC / bei 50/60 Hz / gemäß  
UL 508/UL 60947-4-1 / Bemessungswert

600 V

Wirkleistung [hp] / bei AC / bei 480 V / gemäß UL  
508/UL 60947-4-1 / Bemessungswert

10

Wirkleistung [hp] / bei AC / bei 600 V / gemäß UL  
508/UL 60947-4-1 / Bemessungswert

15

Kurzzeitstromfestigkeit (SCCR) / bei 600 V / gemäß  
UL 508/UL 60947-4-1

5 kA

Dauerstrom / der vorgeschalteten Sicherung / gemäß  
UL / Bemessungswert

50 A

Typ der Sicherung / gemäß UL

RK5

### Anzahl

Anzahl der anschließbaren Öffner / für Hilfskontakte /  
anbaubar / maximal

2

Anzahl der anschließbaren Schließer / für  
Hilfskontakte / anbaubar / maximal

4

Anzahl der anschließbaren Wechsler / für  
Hilfskontakte / anbaubar / maximal

0

### Anschlüsse

AWG-Nummer / als kodierter anschließbarer  
Leiterquerschnitt / eindrätig

- maximal
- minimal

6

14

Art der anschließbaren Leiterquerschnitte / für Cu-  
Leiter

- eindrätig
- feindrätig / mit Aderendbearbeitung
- mehrdrätig

1x (2,5...16 mm<sup>2</sup>)

1x (2,5...16 mm<sup>2</sup>)

1x (2,5...16 mm<sup>2</sup>)

Art der anschließbaren Leiterquerschnitte / für  
Hilfskontakte

- eindrätig
- feindrätig / mit Aderendbearbeitung
- mehrdrätig

2x (0,75 ... 2,5 mm<sup>2</sup>), 1x 4 mm<sup>2</sup>

2x (0,75 ... 1,5 mm<sup>2</sup>), 1x 2,5 mm<sup>2</sup>

2x (0,75 ... 2,5 mm<sup>2</sup>), 1x 4 mm<sup>2</sup>

Ausführung des elektrischen Anschlusses

- für Hauptstromkreis
- für Hilfskontakte

Rahmenklemme  
Rahmenklemmen

## Anforderungen

Ausführung des Sicherungseinsatzes

- für Kurzschlusschutz des Hauptstromkreises / erforderlich
- für Kurzschlusschutz des Hilfsschalters / erforderlich

Sicherung gL/gG: 25 A

Sicherung gL/gG: 10 A

## Mechanischer Aufbau

Höhe 60 mm

Breite 47 mm

Tiefe 380 mm

Befestigungsart Einbaugerät Festeinbautechnik

Befestigungsart

- Frontmontage mit 4-Loch Befestigung
- Frontmontage mit Zentralbefestigung
- Schienen-Montage

Nein

Ja

Ja

Nettogewicht 300 g

## Umgebungsbedingungen

Umgebungstemperatur / während Betrieb

- minimal -25 °C
- maximal 55 °C

Umgebungstemperatur / während Lagerung / minimal -25 °C

## Approbationen Zertifikate

Referenzkennzeichen

- gemäß DIN EN 61346-2
- gemäß IEC 81346-2:2009

S

SF

### allgemeine Produktzulassung

### Konformitätserklärung



CCC



UL



EG-Konf.

## Weitere Informationen

**Information- and Downloadcenter (Kataloge, Broschüren,...)**

<http://www.siemens.de/lowvoltage/kataloge>

**Industry Mall (Online-Bestellsystem)**

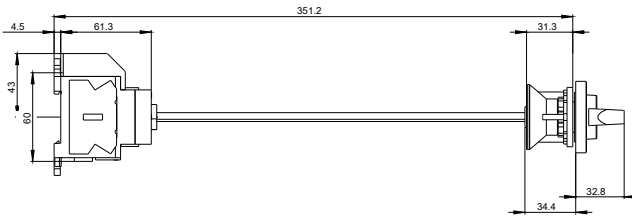
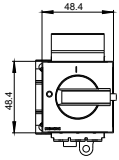
<https://mall.industry.siemens.com/mall/de/de/Catalog/product?mlfb=3LD3140-1TK13>

**Service&Support (Handbücher, Betriebsanleitungen, Zertifikate, Kennlinien, FAQs,...)**

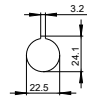
<https://support.industry.siemens.com/cs/ww/de/ps/3LD3140-1TK13>

**Bilddatenbank (Produktfotos, 2D-Maßzeichnungen, 3D-Modelle, Geräteschaltpläne, ...)**

[http://www.automation.siemens.com/bilddb/cax\\_de.aspx?mlfb=3LD3140-1TK13](http://www.automation.siemens.com/bilddb/cax_de.aspx?mlfb=3LD3140-1TK13)



Tuer/ Door/ Porte  
Puerta/ Porta/ Porta



Boden/ Base/ Plancher/  
Base/ Pavimento/ Fundo

