

Paperflow

Bistrotisch

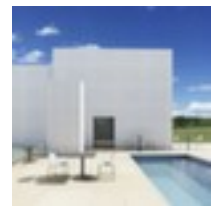
Mezzo

Höhe x Breite x Tiefe 750 x 800 x 600 mm, Plattenform rechteckig, Tellerfußgestell aus Stahl mit Epoxybeschichtung in mattschwarz, Platte aus MDF mit pflegeleichter Melaminharzbeschichtung in Dekor weiß

Artikelnummer: 228034



PAPERFLOW



Paperflow Bistrotisch Mezzo

optimal für die Gastronomie und Kantinen

Bistrotisch


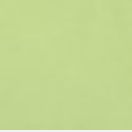


- Höhe x Breite x Tiefe 750 x 800 x 600 mm
- Plattenform rechteckig
- Tellerfußgestell aus Stahl mit Epoxybeschichtung in mattschwarz
- Platte aus MDF mit pflegeleichter Melaminharzbeschichtung in Dekor weiß
- Kante mit stoßfestem ABS-Umleimer
- Die Anlieferung erfolgt zerlegt

Technische Details

Möbeltyp	Tisch	Oberfläche Platte	melaminharzbeschichtet
Tischtyp	Bistrotisch	Farbe Platte	weiß
Höhe	750 mm	Plattenkante	ABS-Umleimer
Breite	800 mm	Farbe Plattenkante	schwarz
Tiefe	600 mm	Material Gestell	Stahl

höhenverstellbar	nein	Oberfläche Gestell	epoxybeschichtet
Gestellform	Tellerfußgestell	Farbe Gestell	mattschwarz
Plattenform	rechteckig	Anlieferung	zerlegt
Material Platte	MDF	Gewicht	18,4 kg

Dazu passt auch ...

222696		Glasreiniger, Sprühflasche mit 0,75 l Inhalt
222855		Glasreinigungstuch, mit einer rauen und einer glatten Seite, aus Microfaser in hellgrün, Länge x Breite 400 x 400 mm
228139		Hygieneschutzwand, Einzelfeld, aus Polymethylmethacrylat, Gestell aus Aluminium und Stahl in silber, Höhe x Breite x Tiefe 1800 x 855 x 390 mm
531447		Flipchart, Höhe 1100 - 1880 mm, Tafel Höhe x Breite 950 x 670 mm, Oberfläche: magnethaftend, beschriftbar und trocken abwischbar, Ausgestattet mit 2 seitlich ausklappbare Papierhalter und Ablageschale, Gestell aus Stahl in weiß