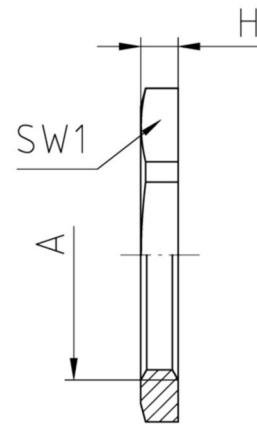


Aufbau

Sechskantmutter	Messing CuZn39Pb3, galv. vernickelt
Innengewinde	Pg, nach DIN 40430


Eigenschaften

Temperaturbereich	-60°C +200°C	<ul style="list-style-type: none"> zum sicheren Befestigen von Kabelverschraubungen und Zubehörteilen
-------------------	-----------------	--



Merkmale

Standard

A	SW1	H		Art.-Nr.
	mm	mm	Stück	
Pg 7	15	2,8	100	207 M
Pg 9	18	2,8	100	209 M
Pg 11	21	3	100	211 M
Pg 13,5	23	3	100	213 M
Pg 16	26	3	100	216 M
Pg 21	32	3,5	100	221 M
Pg 29	41	4	100	229 M
Pg 36	51	5	50	236 M
Pg 42	60	5	50	242 M
Pg 48	64	5,5	50	248 M