

Łapy hakowe szlifowane, typ C

Opis artykułu/ilustracje produktu



Opis

Materiał:

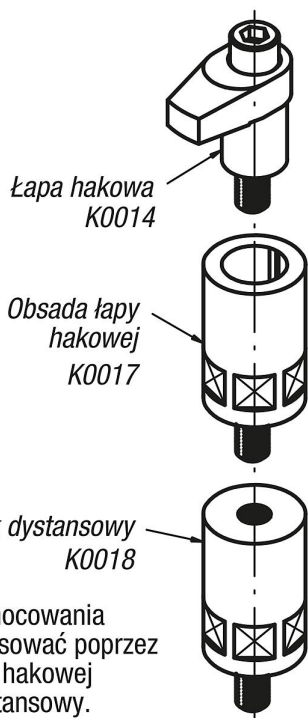
Stal do ulepszania cieplnego, ulepszona.

Wersja:

Oksydowane. Trzpień szlifowany.

Wskazówka:

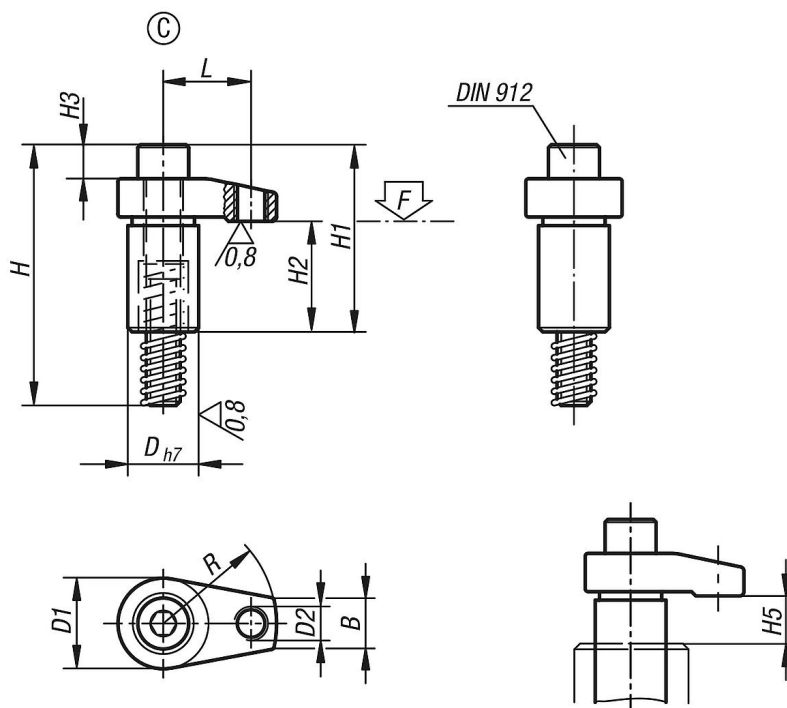
Podane siły mocujące oraz momenty dokręcające dotyczą podanego zakresu mocowania (H5).



Wysokość mocowania
można dopasować poprzez
obsadę łapy hakowej
i słupek dystansowy.

Łapy hakowe szlifowane, typ C

Rysunki



Przegląd artykułów

Nr Zamówienia	Forma	D	D1	D2	H	H1	H2	H3	H4	H5 maks. zakres mocowania	B	L	R	Śruba z łbem walcowym DIN 912	Maks. moment dokręcania Nm	F maks. kN
K0014.312140	C	25	32	M12	92	66	39	11	10	15	18	31	40	M12x80	58,8	22,6
K0014.312150	C	25	32	M12	92	68	39	11	13	15	18	38	50	M12x80	49	18,5
K0014.312160	C	25	32	M12	92	68	39	11	13	15	18	46	60	M12x80	45,1	15,2
K0014.316150	C	32	36	M12	101	75	39	15	16	15	22	38	50	M16x85	147	38
K0014.316160	C	32	36	M12	101	75	39	15	16	15	22	46	60	M16x85	127,4	33