

Części dodatkowe „actima”

Opis artykułu/ilustracje produktu



Opis

Materiał, wersja:

Stal, oksydowana.

Wskazówka:

Skok wstępny wynosi 10 mm; W zakresie krótkiego skoku zaciskania, 2 mm, ruch jest samohamowny w każdym położeniu. Z tego wynika możliwość pewnego mocowania przedmiotów obrabianych o tolerancji do 1,5 mm. Mechanizm mocujący "actima" można zamontować w każdej pozycji, poziomej i pionowej. Znormalizowane części dodatkowe dają większe możliwości zastosowania. Oferowane są jako wyposażenie dodatkowe.

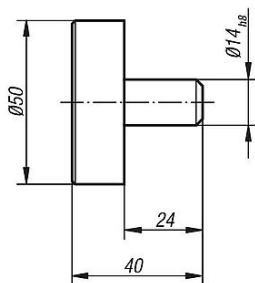
Wszystkie mocno obciążane części mechanizmu krzywkowego są utwardzone dyfuzyjnie (tuleja dociskowa i części dodatkowe - tylko na życzenie). Największa dopuszczalna siła zacisku wynosi 4905 N.

Części dodatkowe „actima”

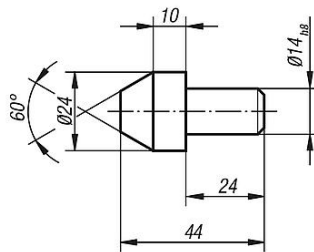
Opis artykułu/ilustracje produktu



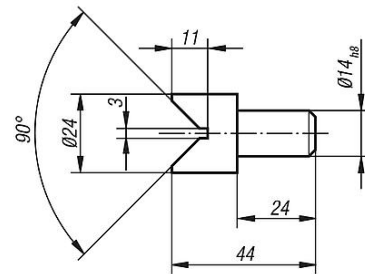
Rysunki



Podkładka



Stożek



Pryzma

Przegląd artykułów

Nr Zamówienia	Nazwa
K0020.02	Talerzyk
K0020.03	Stożek
K0020.04	Pryzma