

## Wskaźniki poziomu oleju z elektrycznym czujnikiem poziomu oleju, wersja długa

Opis artykułu/ilustracje produktu



### Opis

#### Materiał:

Korpus aluminiowy. Rura z poliwęglanu. Zaślepki z tworzywa. Pierścień uszczelniający „O” i uszczelka płaska z gumy (NBR). Reflektor z tworzywa sztucznego PVC. Pływak z tworzywa sztucznego. Śruby i nakrętki sześciokątne ze stali.

#### Wersja:

Wziernik przezroczysty.  
Reflektor biały.  
Pływak czerwony, z elementem magnetycznym.  
Śruby i nakrętki sześciokątne ocynkowane.

#### Wskazówka:

Za pomocą wskaźników poziomu oleju poziom napełnienia może być nie tylko wskazywany optycznie, ale również rejestrowany przez przełącznik reed. Gdy element pływakowy po zamknięciu obwodu elektrycznego osiągnie ustawioną wartość minimalną, generowany jest sygnał elektryczny. Czujnik znajduje się na wzierniku i można regulować jego wysokość, odpowiednio do wymagań kontroli poziomu. Wartość minimalna znajduje się ok. 50 mm od środka dolnej śruby mocującej.

Standardowo przełącznik reed jest wyposażony w zestyk zwierny (NO).

Maksymalne ciśnienie wynosi 1 bar. Maksymalny moment dokręcania śrub mocujących wynosi 5 Nm.

Wziernik wykazuje dobrą odporność mechaniczną i jest odporny na działanie oleju mineralnego, benzyny, środków smarnych, nafty, rozpuszczalników oraz większości substancji chemicznych. Należy unikać kontaktu z roztworami zawierającymi alkohol oraz z gorącą wodą.

#### Zakres temperatury:

Maksymalna temperatura robocza: 75°C.

#### Montaż:

Wskaźnik poziomu oleju jest mocowany za pomocą dwóch otworów gwintowanych M12 lub alternatywnie za pomocą dwóch otworów o  $\varnothing$  12,2 mm ( $\pm$  0,2 mm) z nakrętkami kołnierzowymi. Rozstaw pomiędzy otworami montażowymi = L1  $\pm$  0,5.

#### Funkcje:

Pomiar poziomu oleju jest dokonywany za pomocą elementu pływakowego z magnesem, który przy osiągnięciu przełącznika poziomu „reed” aktywuje zestyk elektryczny. Gdy poziom oleju spadnie poniżej określonej wartości, generowany jest impuls elektryczny.

#### Pamiętaj:

Silne pola magnetyczne zakłócają działanie.

#### Wskazówka dotycząca planu:

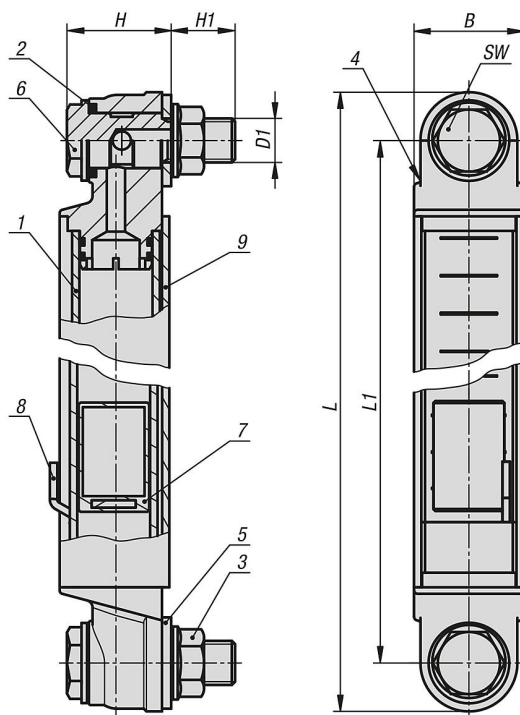
- 1) wziernik
- 2) pierścień uszczelniający
- 3) nakrętka kołnierzowa M12
- 4) zaślepka z tworzywa sztucznego
- 5) uszczelka płaska
- 6) śruba drążona M12
- 7) pływak z magnesem

# Wskaźniki poziomu oleju z elektrycznym czujnikiem poziomu oleju, wersja długa

Opis artykułu/ilustracje produktu

- 8) przełącznik reed
- 9) obudowa aluminiowa

## Rysunki



## Przegląd artykułów

### Wskaźniki poziomu oleju z elektrycznym czujnikiem poziomu oleju, wersja długa

Nr Zamówienia	B	D1	H	H1	L	L1	SW	Liczba śrub mocujących
K1428.300	30	M12	30	16,5	326,6	300	17	2
K1428.400	30	M12	30	16,5	426,6	400	17	2
K1428.500	30	M12	30	16,5	526,6	500	17	2