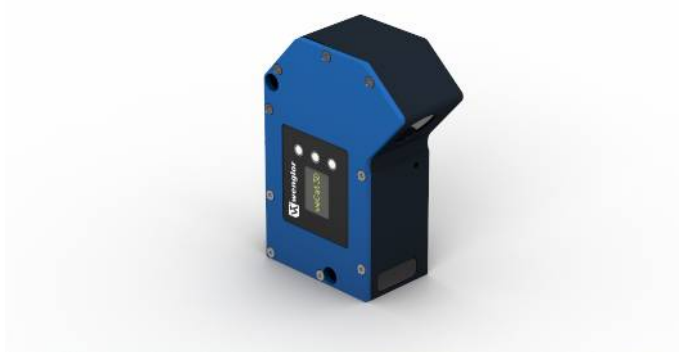


2D-/3D-Profilsensor

MLWL141

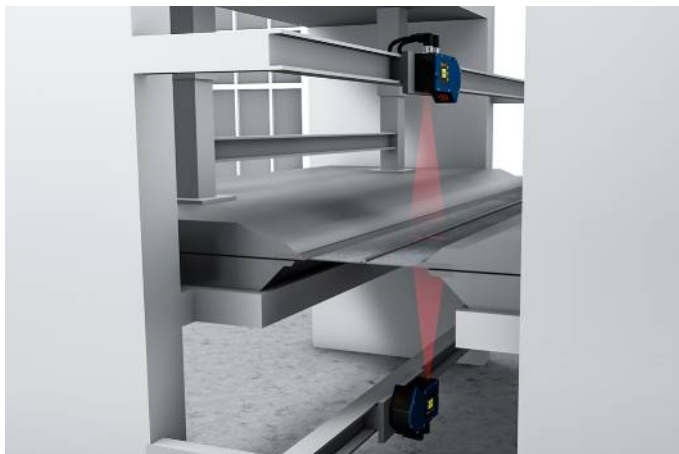
Bestellnummer

weCat3D



- Bis zu 12 Millionen Messpunkte pro Sekunde
- Erhöhte Fremdlichtfestigkeit und hohe Geschwindigkeit
- Optimale Profilqualität durch HDR-Funktion
- Präzise Auflösung des Messbereichs X (> 2000 Messpunkte)

2D-/3D-Profilsensoren projizieren eine Laserlinie auf das zu erfassende Objekt und erstellen durch eine interne Kamera, die im Triangulationswinkel angeordnet ist, ein präzises, linearisiertes Höhenprofil. Die weCat3D-Serie kann Dank ihrer einheitlichen und offenen Schnittstelle mittels der DLL-Programmbibliothek oder des GigE-Vision-Standards ohne zusätzliche Control Unit eingebunden werden. Alternativ bietet weglor eigene Software-Pakete zur Lösung Ihrer Anwendung an.

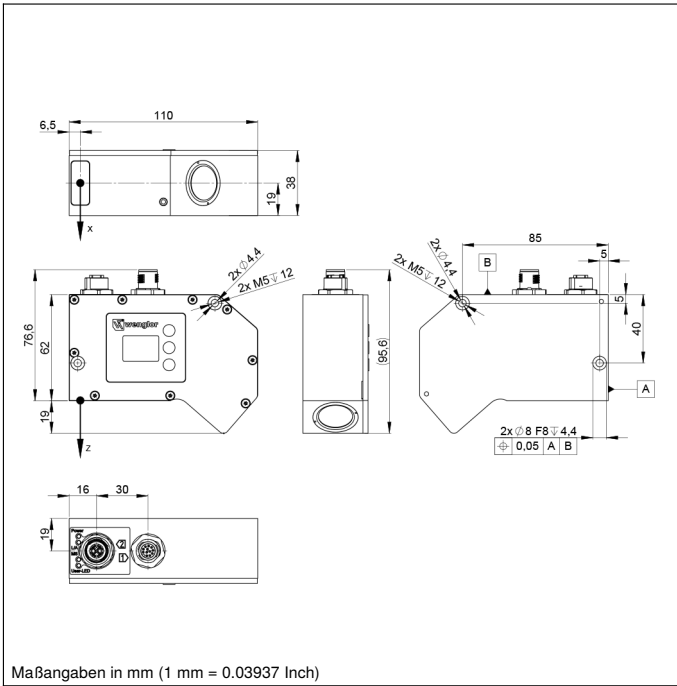


Technische Daten

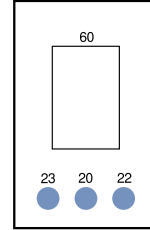
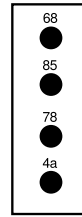
Optische Daten	
Arbeitsbereich Z	70...130 mm
Messbereich Z	60 mm
Messbereich X	30...52 mm
Linearitätsabweichung	15 µm
Auflösung Z	2...4,9 µm
Auflösung X	17...26 µm
Lichtart	Laser (rot)
Wellenlänge	660 nm
Lebensdauer (Tu = +25 °C)	20000 h
Laserklasse (EN 60825-1)	3R
Umgebungsbedingungen	
Umgebungstemperatur	0...45 °C
Lagertemperatur	-20...70 °C
Max. zul. Fremdlicht	5000 Lux
EMV	DIN EN 61000-6-2; 61000-6-4
Schockfestigkeit DIN EN 60068-2-27	30 g / 11 ms
Vibrationsfestigkeit DIN EN 60068-2-6	6 g (10...55 Hz)
Luftfeuchtigkeit	5...95 %, nicht kondensierend
Elektrische Daten	
Versorgungsspannung	18...30 V DC
Stromaufnahme (Ub = 24 V)	300 mA
Messrate	175...6000 /s
Messrate (subsampling)	350...6000 /s
Anzahl Ein-/Ausgänge	4
Spannungsabfall Schaltausgang	< 1,5 V
Schaltstrom Schaltausgang	100 mA
Kurzschlussfest	ja
Verpolungssicher	ja
Überlastsicher	ja
Schnittstelle	Ethernet TCP/IP
Übertragungsrate	100/1000 Mbit/s
Schutzklasse	III
FDA Accession Number	1710275-000
Mechanische Daten	
Gehäusematerial	Aluminium, eloxiert
Schutzart	IP67
Anschlussart	M12 × 1; 12-polig
Anschlussart Ethernet	M12×1; 8-polig, X-cod.
Optikabdeckung	Glas
Webserver	ja
Gegentakt	●
Anschlussbild-Nr.	1022 1034
Bedienfeld-Nr.	X2 A22
Passende Anschlusstechnik-Nr.	50 87
Passende Befestigungstechnik-Nr.	343

Ergänzende Produkte

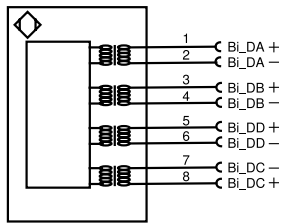
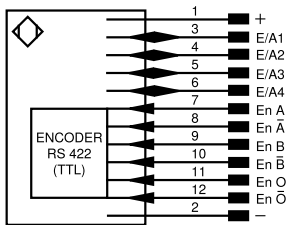
Control Unit
Kühlmodul ZLWK001
Schutzscheibenhalter ZLWS001
Software
Switch EHSS001
Verbindungskabel



Bedienfeld

A22
X2


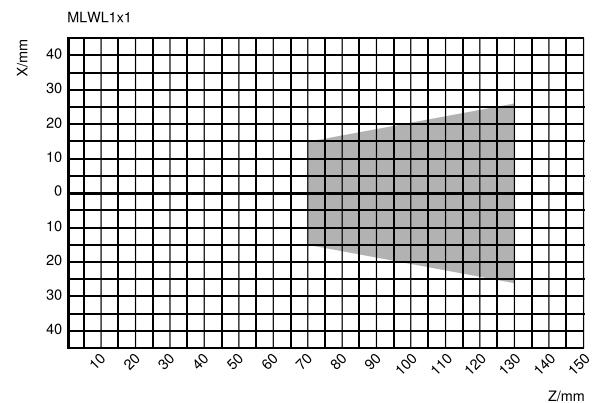
- 20 = Enter-Taste
- 22 = Up-Taste
- 23 = Down-Taste
- 4a = User LED
- 60 = Anzeige
- 68 = Versorgungsspannungsanzeige
- 78 = Modul Status
- 85 = Link/Act LED

1022

1034


Symbolerklärung

+	Versorgungsspannung +	nc	Nicht angeschlossen	EN _{BRS422}	Encoder B/Ā (TTL)
-	Versorgungsspannung 0 V	U	Testeingang	ENA	Encoder A
~	Versorgungsspannung (Wechselspannung)	Ü	Testeingang invertiert	EN _b	Encoder B
A	Schaltausgang Schließer (NO)	W	Triggereingang	AMIN	Digitalausgang MIN
Ā	Schaltausgang Öffner (NC)	W-	Bezugsmasse/Triggereingang	AMAX	Digitalausgang MAX
V	Verschmutzungs-/Fehlerausgang (NO)	O	Analogausgang	AOK	Digitalausgang OK
ȳ	Verschmutzungs-/Fehlerausgang (NC)	O-	Bezugsmasse/Analogausgang	SY In	Synchronisation In
E	Eingang analog oder digital	BZ	Blockabzug	SY OUT	Synchronisation OUT
T	Teach-in-Eingang	Amv	Ausgang Magnetventil/Motor	OLT	Lichtstärkeausgang
Z	Zeitverzögerung (Aktivierung)	a	Ausgang Ventilsteuerung +	M	Wartung
S	Schirm	b	Ausgang Ventilsteuerung 0 V	rsv	Reserviert
RxD	Schnittstelle Empfangsleitung	SY	Synchronisation	Adernfarben nach IEC 60757	
TxD	Schnittstelle Sendeleitung	SY-	Bezugsmasse/Synchronisation	BK	schwarz
RDY	Bereit	E+	Empfängerleitung	BN	braun
GND	Masse	S+	Sendeleitung	RD	rot
CL	Takt	±	Erdung	OG	orange
E/A	Eingang/Ausgang programmierbar	SnR	Schaltabstandsreduzierung	YE	gelb
IO-Link		Rx+/-	Ethernet Empfangsleitung	GN	grün
PoE	Power over Ethernet	Tx+/-	Ethernet Sendeleitung	BU	blau
IN	Sicherheitsausgang	Bus	Schnittstellen-Bus A(+)/B(-)	VT	violett
OSSD	Sicherheitsausgang	La	Sendelicht abschaltbar	GY	grau
Signal	Signalausgang	Mag	Magnetansteuerung	WH	weiß
BI_D+/-	Ethernet Gigabit bidirekt. Datenleitung (A-D)	RES	Bestätigungseingang	PK	rosa
EN _o RS422	Encoder 0-Impuls 0/Ā (TTL)	EDM	Schutzkontrolle	GNYE	grüngelb
PT	Platin-Messwiderstand	EN _A RS422	Encoder A/Ā (TTL)		

Messfeld X, Z



Z = Arbeitsabstand

X = Messbereich

