

## **Bauer benne basculante pour fortes charges**

hauteur x longueur x largeur 1230 x 1755 x 1580 mm, capacité 1,7 m<sup>3</sup>, force 4000 kg, Structure robuste en acier avec laquage coloris RAL6011 vert réséda, soubassement fourreaux pour fourche



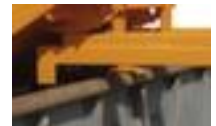
**Numéro d'article: 528340**



## **Bauer Benne basculante pour fortes charges à déverrouillage automatique**

benne basculante pour fortes charges





- hauteur x longueur x largeur 1230 x 1755 x 1580 mm
- capacité 1,7 m<sup>3</sup>
- force 4000 kg
- poids 431 kg
- hauteur d'entrée x largeur d'entrée 80 x 200 mm
- écartement fourreaux de fourche 600 mm
- épaisseur de matériau 2 mm
- Fonction de basculement automatique par dépôt sur le bord du conteneur ou manuel par déverrouillage du câble de traction
- basculement automatique grâce au centre de gravité de la charge avantageux
- retour automatique grâce au centre de gravité de la charge avantageux et encliquetage automatique de la protection antibasculement
- Structure robuste en acier avec laquage coloris RAL6011 vert réséda
- soubassement fourreaux pour fourche



## Détails techniques

type de récipient	benne basculantes	soubassement	fourreaux pour fourche
capacité	1,7 m³	hauteur des fourreaux de fourche	80 mm
hauteur	1230 mm	largeur des fourreaux de fourche	200 mm
longueur	1755 mm	écartement fourreaux de fourche	600 mm
largeur	1580 mm	robinet de vidange	non
charge	4000 kg	gerbable	non
matériau	acier	emboîtable	non
épaisseur de matériau bac de rét	2 mm	considération comme matière dang	non
fonction de basculement	automatique	surface	laqué
exécution basculement	basculement automatique	couleur	vert réséda // RAL6011
fonction de pivotement retour	retour automatique grâce au centre de gravité de la charge avantageux	exécution couleur	vert
sécurité antibasculement	protection antibasculement automatique	couvercle	non
possibilité de passage au-dessous	oui	Poids	431 kg

## Cela s'adapte aussi ...

203428		marchepied industriel, estrade hauteur x largeur x profondeur 800 x 520 x 305 mm, 4 marche(s) en tôle striée (estrade incl.), en aluminium
525920		panneau d'avertissement pour dents de fourche, hauteur x largeur x profondeur 110 x 995 x 200 mm, en acier avec laquage coloris RAL3000 rouge vif
527144		balai, avec poils de noix de coco, Largeur de travail 500 mm, pour saletés grossières
531837		rallonge de fourche, hauteur x longueur x largeur 48 x 1600 x 106 mm, pour section de dent hauteur x largeur 40 x 80 mm, Dessous ouvert, en acier avec laquage coloris RAL7021 gris noir