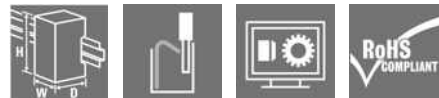


ACT20P ACT20P-CMT-60-RC-P

Weidmüller Interface GmbH & Co. KG
 Klingenbergstraße 16
 D-32758 Detmold
 Germany
 Fon: +49 5231 14-0
 Fax: +49 5231 14-292083
 www.weidmueller.com



ACT20P: Der Vielseitige

- Präzise und besonders funktionelle Signalwandler
- Einfache Konfigurierung dank Display (Pro DCDC II), FDT/DTM Software oder DIP-Schalter
- Lösehebel vereinfachen die Handhabung
- Mehr Platz im Schaltschrank schon ab 12,5 mm Baubreite bei zwei Kanälen

Allgemeine Bestelldaten

Typ	ACT20P-CMT-60-RC-P
Best.-Nr.	1510280000
Ausführung	Grenzwertüberwachung, Signalwandler/-trenner, Stromüberwachung, PUSH-IN Anschluss, Eingangsmessbereich: konfigurierbar, 0...
	40/50/60 A AC or DC
GTIN (EAN)	4050118319484
VPE	1 Stück

ACT20P ACT20P-CMT-60-RC-P

Weidmüller Interface GmbH & Co. KG
 Klingenbergstraße 16
 D-32758 Detmold
 Germany
 Fon: +49 5231 14-0
 Fax: +49 5231 14-292083
 www.weidmueller.com

Technische Daten

Abmessungen und Gewichte

Breite	22,5 mm	Breite (inch)	0,886 inch
Höhe	117,2 mm	Höhe (inch)	4,614 inch
Tiefe	113,6 mm	Tiefe (inch)	4,472 inch
Nettogewicht	158 g		

Temperaturen

Betriebstemperatur, max.	60 °C	Betriebstemperatur, min.	-25 °C
Feuchtigkeit	5...95 % keine Betauung	Lagertemperatur, max.	85 °C
Lagertemperatur, min.	-40 °C	Betriebstemperatur	-25 °C...60 °C
Lagertemperatur	-40 °C...85 °C		

Eingang

Anzahl Eingänge	1	Eingangssignal	Stromführendes Kabel im Durchsteckloch, Durchmesser 10,5 mm
Eingangsmessbereich	konfigurierbar, 0...40/50/60 A AC or DC	Eingangsfrequenz	AC: 15...700 Hz (true root mean square), AC: 50 Hz (arithmetic average)

Ausgang (Digital)

Alarmpunkt	Überstrom, Unterstrom, Alarmverzögerung: 0...10 s, Hysterese 5 % / 10 %	Anzahl Digitale Ausgänge	1
Typ	Relais, 1 Wechsler, normal / inverse einstellbar	Schaltspannung DC, max.	24 V
Schaltspannung AC, max.	250 V	Nennschaltstrom	6 A

Allgemeine Angaben

Galvanische Trennung	3-Wege-Trenner, zwischen Eingang / Ausgang / Versorgung	Genauigkeit	< 0.75 % FSR
Konfiguration	DIP-Schalter und Potentiometer	Leistungsaufnahme, max.	2,2 W
Sprungantwortzeit	≤ 300 ms (RMS), ≤ 60 ms (AA)	Temperaturkoeffizient	0,01 %/K @ 0...40 A, 0,10 %/K @ 40...55 A, 0,30 %/K @ 55...60 A
Tragschiene	TS 35	Versorgungsspannung	16,8 V...31,2 V

Isolationskoordination

Bemessungsspannung	300 V AC _{rms}	EMV-Normen	IEC 61326-1, IEC 61010-2-201
Galvanische Trennung	3-Wege-Trenner, zwischen Eingang / Ausgang / Versorgung	Isolationsspannung	4 kV _{eff} / 1 min.
Prüfspannung	4 kV	Stehstoßspannung	6,4 kV (1,2/50 μs)
Überspannungskategorie	III		

ACT20P ACT20P-CMT-60-RC-P

Weidmüller Interface GmbH & Co. KG
 Klingenbergstraße 16
 D-32758 Detmold
 Germany
 Fon: +49 5231 14-0
 Fax: +49 5231 14-292083
 www.weidmueller.com

Technische Daten

Anschlussdaten

Anschlussart	PUSH IN	Klemmbereich, Bemessungsanschluss	1,5 mm ²
Klemmbereich, min.	0,5 mm ²	Klemmbereich, max.	2,5 mm ²
Leiteranschlussquerschnitt AWG, min.	AWG 26	Leiteranschlussquerschnitt AWG, max.	AWG 12

Klassifikationen

ETIM 6.0	EC002475	eClass 6.2	27-21-09-02
eClass 9.1	27-21-01-23		

Zulassungen

Zulassungen



Zulassungen	CULUS;
ROHS	Konform

Downloads

Anwenderdokumentation	Instruction sheet
Software	DIP switch configuration tool
Zulassung / Zertifikat / Konformitätsdokument	DNV GL certification Declaration of Conformity

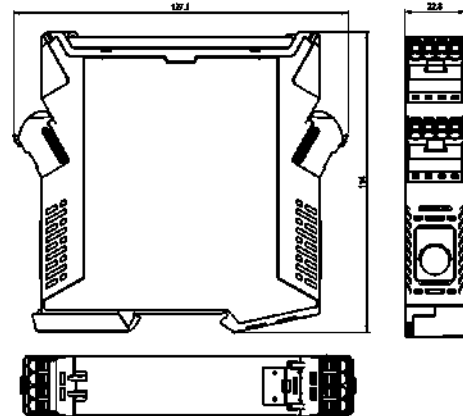
ACT20P
ACT20P-CMT-60-RC-P

Weidmüller Interface GmbH & Co. KG
Klingenbergstraße 16
D-32758 Detmold
Germany
Fon: +49 5231 14-0
Fax: +49 5231 14-292083
www.weidmueller.com

Zeichnungen

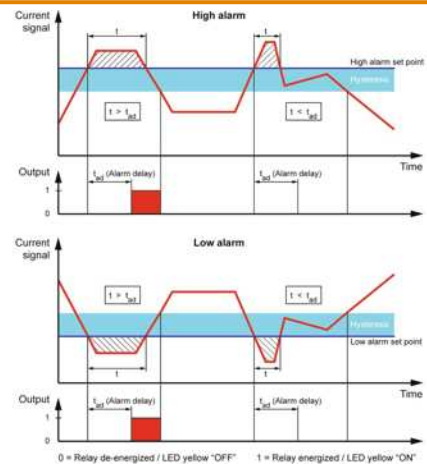


Maßzeichnung

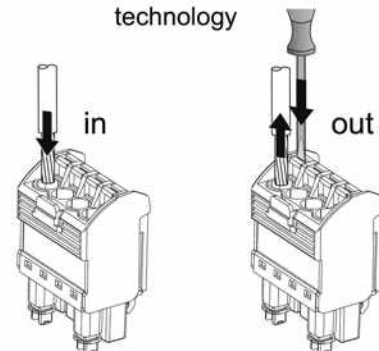


Configuration

DIP switch S1		DIP switch S2	
Current input range	1 2 3 4 5 6 7 8	Alarm relay action	1 2 3 4 5 6 7 8
0...40 A	<input type="checkbox"/>	Energized	<input type="checkbox"/>
0...50 A	<input checked="" type="checkbox"/>	De-energized	<input checked="" type="checkbox"/>
0...60 A	<input type="checkbox"/>		
Measuring method	1 2 3 4 5 6 7 8	Alarm hysteresis	1 2 3 4 5 6 7 8
True RMS	<input type="checkbox"/>	5 %	<input type="checkbox"/>
Arithmetic average	<input checked="" type="checkbox"/>	10 %	<input checked="" type="checkbox"/>
		Alarm type	1 2 3 4 5 6 7 8
Alarm delay time	1 2 3 4 5 6 7 8	High alarm	<input type="checkbox"/>
0 s	<input type="checkbox"/>	Low alarm	<input checked="" type="checkbox"/>
2 s	<input type="checkbox"/>		
5 s	<input type="checkbox"/>		
10 s	<input checked="" type="checkbox"/>		



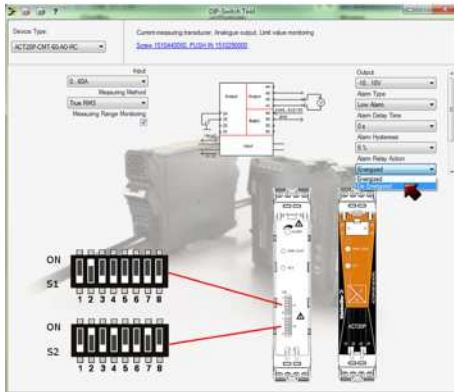
PUSH IN technology



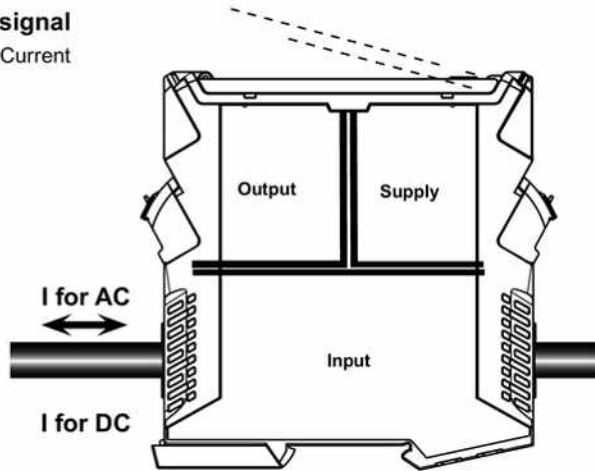
**ACT20P
ACT20P-CMT-60-RC-P**

Weidmüller Interface GmbH & Co. KG
 Klingenbergstraße 16
 D-32758 Detmold
 Germany
 Fon: +49 5231 14-0
 Fax: +49 5231 14-292083
 www.weidmueller.com

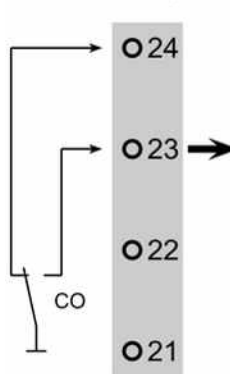
Zeichnungen



Input signal
Current



Output signal
Relay



Power supply

