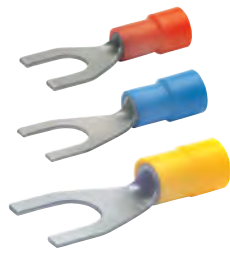




Isolierte Quetschkabelschuhe, Gabelform



- ▶ Für fein- und feinstdrähtige Leiter, z. B. nach DIN EN 60228 Kl. 5 und 6
- ▶ Abmessungen im Crimpbereich nach DIN 46237
- ▶ Hochwertiges Hartlötverfahren im Pressbereich
- ▶ Einfache Montage durch Gabelform
- ▶ Isolierhülse halogenfrei

Eigenschaften

- Temperaturbeständigkeit: bis 105 °C
- Easy-Entry Isolierung für einfache Kabeleinführung
- Querschnittabhängige Farbkodierung

Werkstoff

- Kupfer (ETP)
- Isolierhülse: PA

Oberfläche

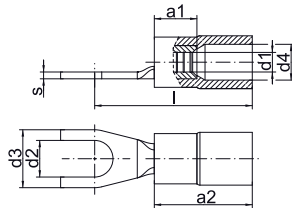
- Galvanisch verzinkt zum Schutz gegen Korrosion

Verarbeitungshinweise

- Werkzeug: siehe Seite 175

Zusatzinformationen

- 0,1 - 0,4 mm² nicht CSA geprüft
- * = nicht genormt



Nennquerschnitt mm ²	Nenngröße nach DIN	Art. - Nr.	Farbe	Hinweis	Abmessung mm								Gewicht/100 St. ~ kg	VE/St.
					a1	a2	d1	d2	d3	d4	l	s		
0,1 - 0,4	--	619C3	■	*	--	--	--	3,2	5,0	--	14,0	0,5	0,020	100
	3,0 - 1	620C3	■		5	10,5	1,6	3,2	6,0	4,5	16,5	0,8	0,060	100
	3,5 - 1	620C35	■		5	10,5	1,6	3,7	6,8	4,5	17,5	0,8	0,060	100
0,5 - 1	4,0 - 1	620C4	■		5	10,5	1,6	4,3	6,8	4,5	17,5	0,8	0,070	100
	5,0 - 1	620C5	■		5	10,5	1,6	5,3	10,0	4,5	18,5	0,8	0,090	100
	--	620C6	■	*	5	10,5	1,6	6,5	11,0	4,5	20,5	0,8	0,080	100
1,5 - 2,5	3,0 - 2,5	630C3	■		5	11,5	2,3	3,2	6,0	5,1	17,5	0,8	0,060	100
	3,5 - 2,5	630C35	■		5	11,5	2,3	3,7	6,8	5,1	18,5	0,8	0,065	100
	4,0 - 2,5	630C4	■		5	11,5	2,3	4,3	6,8	5,1	18,5	0,8	0,080	100
1,5 - 2,5	5,0 - 2,5	630C5	■		5	11,5	2,3	5,3	10,0	5,1	20,5	0,8	0,090	100
	6,0 - 2,5	630C6	■		5	11,5	2,3	6,5	11,0	5,1	22,5	0,8	0,110	100
	4,0 - 6	650C4	■		6	12,5	3,6	4,3	8,0	6,5	20,5	1,0	0,140	100
4 - 6	5,0 - 6	650C5	■		6	12,5	3,6	5,3	10,0	6,5	21,5	1,0	0,160	100
	6,0 - 6	650C6	■		6	12,5	3,6	6,5	11,0	6,5	22,5	1,0	0,170	100
	8,0 - 6	650C8	■		6	12,5	3,6	8,4	14,0	6,5	25,5	1,0	0,220	100
	10,0 - 6	650C10	■		6	12,5	3,6	10,5	18,0	6,5	27,5	1,0	0,280	100