

Uitbreidingsmoduul - PSR-MC82-5NO-1NC-1DO-24DC-SP - 2702383

Houd er a.u.b. rekening mee dat de hier aangegeven gegevens uit de online catalogus afkomstig zijn. De volledige informatie en gegevens vindt u in de gebruikersdocumentatie. De Algemene gebruiksvoorwaarden voor internet-downloads zijn van toepassing. (<http://phoenixcontact.nl/download>)



Contactuitbreiding tot SILCL 3, CAT4, PL e in combinatie met een geschikte analyser, 5 vrijgevecircuits, $U_S = 24$ V DC, steekbare veerdruklem

De afbeelding toont de variant met schroefaansluiting

Uw voordelen

- ✓ tot CAT4/PL e volgens ISO 13849-1, SILCL 3 volgens IEC 62061 in combinatie met een geschikte analyser
- ✓ geringe behuizingsbreedte van slechts 17,5 mm
- ✓ 1- of 2-kanaals aansturing
- ✓ 5 vrijgevecircuits, 1 retourmeldcircuit, 1 digitale meldingsuitgang
- ✓ automatische activering



Commerciële gegevens

| | |
|------------------|---------------|
| package_quantity | 1 |
| GTIN | 4055626145488 |

Technische gegevens

Opmerking

| | |
|-------------------|----------------------------------------------------------------------|
| gebruiksbeperking | EMC: klasse A-product, zie fabrikantverklaring in het downloadbereik |
|-------------------|----------------------------------------------------------------------|

afmetingen

| | |
|---------|----------|
| breedte | 17,5 mm |
| hoogte | 116,6 mm |
| diepte | 114,5 mm |

Omgevingsomstandigheden

| | |
|------------------------------------------------|------------------------------------------------------------------------------------------|
| omgevingstemperatuur (bedrijf) | -20 °C ... 60 °C (rekening houden met derating) |
| Omgevingstemperatuur (opslag/transport) | -40 °C ... 80 °C |
| max. toel. luchtvochtigheid (bedrijf) | 75 % (gemiddeld, 85 % incidenteel, geen condens) |
| Max. toel. luchtvochtigheid (opslag/transport) | 75 % (gemiddeld, 85 % incidenteel, geen condens) |
| schokken | 15g (bij belasting door trillingen zijn contactreacties tot een duur van 6 ms mogelijk.) |

Uitbreidingsmoduul - PSR-MC82-5NO-1NC-1DO-24DC-SP - 2702383

Technische gegevens

Omgevingsomstandigheden

| | |
|-------------|----------------------|
| inzethoogte | max. 2000 m (via NN) |
|-------------|----------------------|

Ingang

| | |
|----------------------------------------------------|-----------------------------------------------------------------------|
| nominale stuurstroomcircuit-voedingsspanning U_s | 24 V DC -20 % / +25 % |
| nominale stuurvoedingsstroom I_s | typ. 80 mA |
| vermogensopname naar U_s | typ. 1,92 W |
| inschakelstroom | 30 mA ($\Delta t = 7$ ms bij U_s) |
| aanspreektijd typ. | < 50 ms |
| aanspreektijd typ. bij U_s | < 50 ms (bij aansturing via A1/A2) |
| afvaltijd typ. | < 25 ms (bij aansturing via A1/A2) |
| hersteltijd | < 100 ms |
| statusindicatie | 2 x led groen |
| schakelfrequentie maximaal | 0,5 Hz |
| filtertijd | 4 ms (op A1-A2 bij spanningsonderbrekingen bij U_s) |
| filtertijd | max. 1 ms (op A1/A2, testpulsbreedte, uitschakelpuls/donker-test) |
| filtertijd | 5 ms (op A1/A2, testpulsnelheid, uitschakelpuls/donker-test) |
| filtertijd | bij testpulsbreedte < 1 ms: testpulsnelheid = 5 x testpulsbreedte |
| filtertijd | max. 1 ms (op A1/A2, testpulsbreedte, inschakelpuls/licht-test) |
| filtertijd | 10 ms (op A1/A2; testpulsbreedte, inschakelpuls/licht-test) |
| filtertijd | Deactiveren van inschakelpuls/licht-tests bij veiligheidsapplicaties. |

Uitgang

| | |
|--------------------------|--------------------------------------------------------------------------------|
| contactuitvoering | 5 vrijgavecircuits |
| contactuitvoering | 1 retourmeldcircuit |
| contactmateriaal | AgSnO ₂ |
| schakelspanning minimaal | 5 V AC/DC |
| schakelspanning maximaal | 24 V DC (Vrijgavecircuit 23/24) |
| schakelspanning maximaal | 250 V AC/DC (neem bij alle andere vrijgavecircuits de belastingscurve in acht) |
| continue grensstroom | 6 A (rekening houden met derating) |
| min. inschakelstroom | 10 mA |
| inschakelstroom maximaal | 6 A |
| kwadr. totale stroom | 64 A ² (rekening houden met derating) |
| schakelvermogen | min. 50 mW |
| uitgangszekering | 10 A gL/gG (maakcontact) |
| uitgangszekering | 6 A gL/gG (verbreek) |
| uitgangszekering | 6 A gL/gG (maakcontact, voor Low-Demand-toepassingen) |
| uitgangszekering | 4 A gL/gG (verbreekcontact, voor Low-Demand-toepassingen) |

melduitgangen

| | |
|------------------|-------------------|
| aantal uitgangen | 1 (digitaal, PNP) |
|------------------|-------------------|

Uitbreidingsmoduul - PSR-MC82-5NO-1NC-1DO-24DC-SP - 2702383

Technische gegevens

melduitgangen

| | |
|---------------------------------------|-------------------------------------------------|
| spanning | typ. 23 V DC ($U_s - 1 V$) |
| stroom | max. 100 mA |
| inschakelstroom maximaal | 500 mA $\Delta FS \Delta T3 = 1 ms$ bij U_s) |
| beveiliging tegen kortsluiting | ja |

Algemeen

| | |
|------------------------------------------|-------------------------------------------------------------------|
| relaistype | Elektromechanisch relais met gedwongen contacten volgens EN 50205 |
| levensduur mechanisch | 10×10^6 schakelingen |
| nominale bedrijfssituatie | 100 % ED |
| nettogewicht | 210,3 g |
| montagetechniek | railmontage |
| montage-instructie | zie deratingcurve |
| inbouwpositie | verticaal of horizontaal |
| beschermklasse | IP20 |
| min. beschermklasse inbouwpositie | IP54 |
| aansturing | 1- en 2-kanaals |
| kleur behuizing | geel |

Aansluitgegevens

| | |
|-----------------------------------|---------------------|
| Aansluitmethode | veerdrukaansluiting |
| steekbaar | ja |
| min. aderdoorsnede massief | 0,2 mm ² |
| max. aderdoorsnede massief | 1,5 mm ² |
| min. aderdoorsnede soepel | 0,2 mm ² |
| max. aderdoorsnede soepel | 1,5 mm ² |
| min. aderdoorsnede AWG | 24 |
| max. aderdoorsnede AWG | 16 |
| striplengte | 8 mm |

veiligheidstechnische parameters

| | |
|----------------------------------------------------|----------------------------------------------|
| stop-categorie | 0 |
| Benaming | IEC 61508 - High-Demand |
| Safety Integrity Level (SIL) | 3 (in combinatie met een geschikte analyzer) |
| Benaming | IEC 61508 - Low-Demand |
| Safety Integrity Level (SIL) | 3 (in combinatie met een geschikte analyzer) |
| Benaming | EN ISO 13849 |
| Performance Level (PL) | e (in combinatie met een geschikte analyzer) |
| categorie | 4 (in combinatie met een geschikte analyzer) |
| Benaming | EN 62061 |
| Safety Integrity Level Claim Limit (SIL CL) | 3 (in combinatie met een geschikte analyzer) |

Uitbreidingsmoduul - PSR-MC82-5NO-1NC-1DO-24DC-SP - 2702383

Technische gegevens

Normen en bepalingen

| | |
|----------------------------------------------|----------------------------------------------------------------------------------------------------------------|
| schokken | 15g (bij belasting door trillingen zijn contactreacties tot een duur van 6 ms mogelijk.) |
| Benaming | lucht- en kruipwegen tussen de stroomcircuits |
| normen / bepalingen | DIN EN 50178 |
| nominale isolatiespanning | 250 V AC |
| nominale isolatiespanning | 250 V AC |
| impulsspanningsbestendigheid/isolatie | Basisisolatie 4 kV tussen alle stroomcircuits |
| impulsspanningsbestendigheid/isolatie | basisisolatie 4 kV tussen alle stroomcircuits en behuizing |
| impulsspanningsbestendigheid/isolatie | veilige scheiding, verhoogde isolatie 6 kV tussen ingangscircuits en de vrijgavecircuits 33/34, 43/44 en 63/64 |
| vervuilingsgraad | 2 |
| overspanningscategorie | III |
| trillingen (bedrijf) | 10 Hz ...150 Hz, 2g (Bij belasting door trillingen zijn contactreacties tot een duur van 1 ms mogelijk.) |
| conformiteit | CE-conform |

Environmental Product Compliance

| | |
|-------------------|--------------------------------------------------------|
| China RoHS | Periode voor reglementair gebruik: onbegrensd = EFUP-e |
| China RoHS | Gevaarlijke stoffen boven de drempelwaarden |

Classificaties

eCl@ss

| | |
|-------------------|----------|
| eCl@ss 5.1 | 27371901 |
| eCl@ss 6.0 | 27371819 |
| eCl@ss 8.0 | 27371819 |
| eCl@ss 9.0 | 27371819 |

ETIM

| | |
|-----------------|----------|
| ETIM 3.0 | EC001449 |
| ETIM 4.0 | EC001449 |
| ETIM 5.0 | EC001449 |
| ETIM 6.0 | EC001449 |

UNSPSC

| | |
|--------------------|----------|
| UNSPSC 13.2 | 39121501 |
|--------------------|----------|

Toelatingen

UL Listed / cUL Listed / Functional Safety / cULus Listed /

Toelatingsdetails

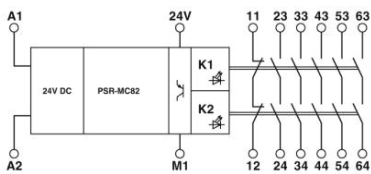
Uitbreidingsmoduul - PSR-MC82-5NO-1NC-1DO-24DC-SP - 2702383

Toelatingen

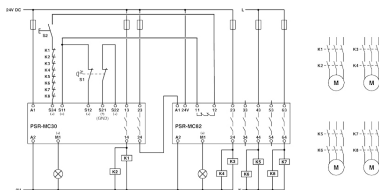
- UL Listed
- cUL Listed
- Functional Safety
- cULus Listed

Tekeningen

blokschema



schakelschema



Phoenix Contact 2016 © - all rights reserved
<http://www.phoenixcontact.com>