

SCHILDTRAEGER, RAHMEN UNTEN ECKIG, SCHWARZ, FUER  
BEZEICHNUNGSSCHILD 17,5MM X 27MM, ZUM KLEBEN






Abbildung ähnlich

Produkt-Markename	SIRIUS ACT
Produkt-Bezeichnung	Befehls- und Meldegeräte
Ausführung des Produkts	Schildträger für Bezeichnungsschild
<b>Betätigungselement:</b>	
Ausführung des Betätigungselements	Bezeichnungsschild 17,5 x 27mm
<b>Allgemeine technische Daten:</b>	
Schutzart IP	IP66, IP67, IP69(IP69K)
Schockfestigkeit	Kategorie 1, Klasse B
<ul style="list-style-type: none"> <li>für Bahnanwendungen gemäß DIN EN 61373</li> </ul>	
Schwingfestigkeit	Kategorie 1, Klasse B
<ul style="list-style-type: none"> <li>für Bahnanwendungen gemäß DIN EN 61373</li> </ul>	
<b>Einbau/ Befestigung/ Abmessungen:</b>	
Höhe	49,8 mm
Breite	29,8 mm
<b>Zubehör:</b>	
Material des Zubehörs	Kunststoff
Form des Schildträgers	unten eckig
Farbe des Schildträgers	schwarz

Befestigungsart des Schildes

kleben

Approbationen/Zertifikate

allgemeine Produktzulassung	Explosionsschutz	Konformitätserklärung	sonstiges
 CSA	 UL	<a href="#">Herstellereklärung</a>  EG-Konf.	<a href="#">Bestätigungen</a>

Weitere Informationen

Information- and Downloadcenter (Kataloge, Broschüren,...)

<http://www.siemens.de/industrial-controls/catalogs>

Industry Mall (Online-Bestellsystem)

<https://mall.industry.siemens.com/mall/de/de/Catalog/product?mlfb=3SU19000AP100AA0>

CAX-Online-Generator

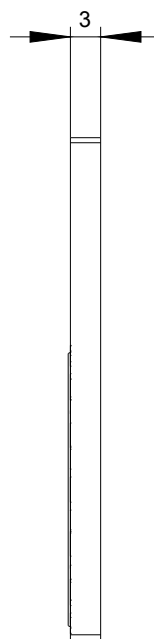
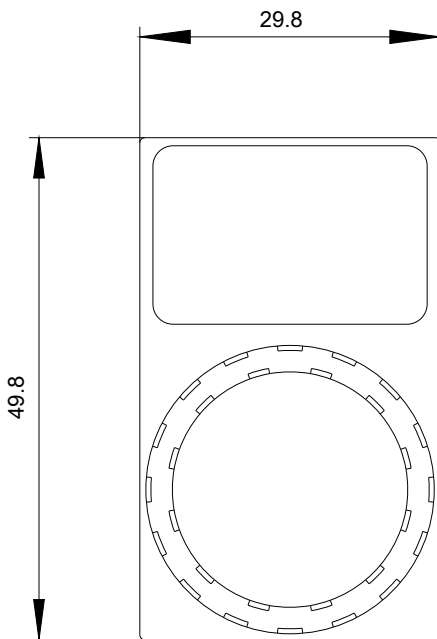
<http://support.automation.siemens.com/WW/CAXorder/default.aspx?lang=de&mlfb=3SU19000AP100AA0>

Service&Support (Handbücher, Betriebsanleitungen, Zertifikate, Kennlinien, FAQs,...)

<https://support.industry.siemens.com/cs/ww/de/ps/3SU19000AP100AA0>

Bilddatenbank (Produktfotos, 2D-Maßzeichnungen, 3D-Modelle, Geräteschaltpläne, EPLAN Makros, ...)

[http://www.automation.siemens.com/bilddb/cax\\_de.aspx?mlfb=3SU19000AP100AA0&lang=de](http://www.automation.siemens.com/bilddb/cax_de.aspx?mlfb=3SU19000AP100AA0&lang=de)



letzte Änderung:

29.10.2015