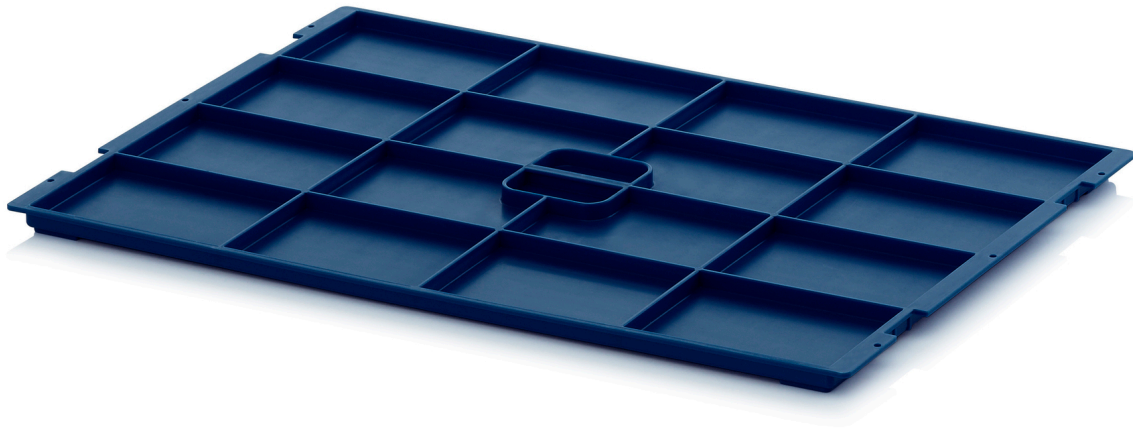


DECKEL FÜR R-KLT R-KLT-D 65



Perfekter Abschluss

Die stabilen Auflagedeckel zum sauberen Verschließen von Kleinladungsträgern der R-KLT-Serie schützen den Inhalt perfekt vor Verschmutzung und Transportschäden. Die Behälter sind auch mit Auflagedeckel stapelbar.

- Passend für alle R-KLT-Behälter
- Stabil dank Quer- und Längsstreben
- Behälter auch mit Deckel stapelbar

DETAILS

Passend für Grundmaß	600 x 400	Gewicht	663 g
Material	PP	Farbe	Saphirblau ähnlich RAL 5003