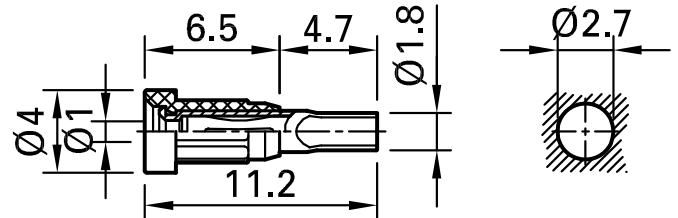
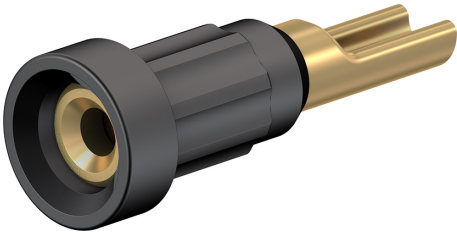


# EB1



Artikelnummer 23.1010-\*

Isoliert, Ø 1 mm mit federnder MULTILAM. Messing. Montage durch Einpressen in Bohrungen von Platten oder Gehäusen. Lötanschluss.

Technische Daten	
Durchmesser Stecksystem	1 mm
Bemessungsdaten	30 V, 20 A / 60 V, 20 A
Oberfläche Kontaktteil	Au
Grundmaterial Kontaktteil	CuZn
Standardfarbe(n) *	<span style="background-color: #206492; color: white; padding: 2px;">20</span> <span style="background-color: #000000; color: white; padding: 2px;">21</span> <span style="background-color: #C00000; color: white; padding: 2px;">22</span> <span style="background-color: #0000FF; color: white; padding: 2px;">23</span> <span style="background-color: #FFD700; color: black; padding: 2px;">24</span> <span style="background-color: #008000; color: white; padding: 2px;">25</span> <span style="background-color: #800080; color: white; padding: 2px;">26</span> <span style="background-color: #FFA500; color: black; padding: 2px;">27</span> <span style="background-color: #808080; color: white; padding: 2px;">28</span> <span style="border: 1px solid black; padding: 2px;">29</span>
Messzubehör nach	IEC EN 61010-031
Einzelteile	I-EB1; LB1
Bemerkungen	Zubehör: Einpressdorn MB1