



DATENBLATT

10190000

EPIC® H-BE 6 SS / H-BE 6 BS DR

Gültig ab:
13.03.2015

Beschreibung

- H-BE Standardeinsätze mit Schraubanschluss, Crimpanschluss, Käfigzugfederanschluss
- Die Einsatzmöglichkeit bei höheren Spannungen und Stromstärken sowie eine hohe Zuverlässigkeit zeichnet die bewährte EPIC® H-BE Serie aus.



Allgemeine Kennwerte

Ausführung	H-BE 6
Version	Stift / Buchse (Artikel 10191000)
Drahtschutz	ja
Kontakte	6 + PE
Leitungsanschluss	Schraubanschluss: 0,5 – 2,5 mm ²
Temperaturbereich	-40°C bis +100°C, kurzzeitig bis +125°C

Mechanische Eigenschaften

Steckzyklen	100
-------------	-----

Elektrische Eigenschaften

Bemessungsspannung, IEC	500 V
Bemessungsspannung, UL	600 V
Bemessungsspannung, CSA	600 V
Bemessungsstoßspannung	6 kV
Bemessungsstrom, IEC	16 A
Bemessungsstrom, UL	16 A
Bemessungsstrom, CSA	16 A
Durchgangswiderstand	< 2 mOhm
Verschmutzungsgrad	3

Werkstoffe und Oberflächen

Kontakte	Kupferlegierung, hartversilbert
Isolierkörper	PC
Brennbarkeitsklasse nach UL 94	V0

Zulassungen

UL-Zulassung, E-File-Nummer	E75770
VDE-Zulassung, VDE-REG.-Nr.	B437

Normen

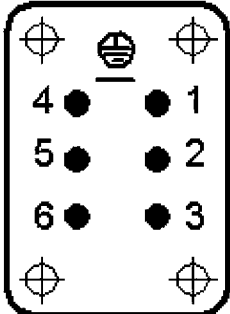
Produktnorm	IEC 61984, UL 1977
-------------	--------------------

DATENBLATT	10190000
EPIC® H-BE 6 SS / H-BE 6 BS DR	Gültig ab: 13.03.2015

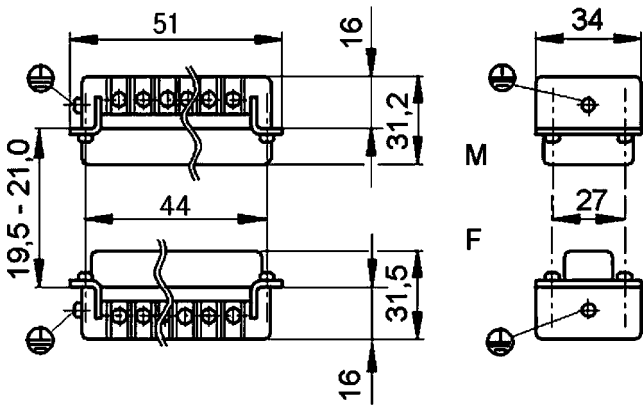
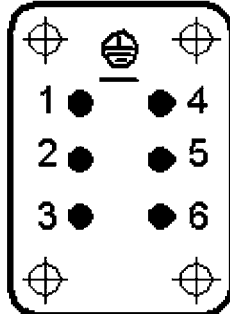
Technische Zeichnungen



M



F



Robust



Temperaturbeständig

Info

Multifunktionaler Einsatz für vielseitige Anwendungen
Schraub, Crimp, Federzugversion- frei kombinierbar

Anwendungsgebiete

Maschinenbau, Veranstaltungstechnik, Kunststoffindustrie

Hinweis

Die Fotografien sind nicht maßstäblich und keine detailgetreuen Abbildungen der jeweiligen Produkte.

Ersteller: MANA2/PDP freigegeben: IVSE1/PDP	Dokument: DB10190000DE Version: 00	Seite 2 von 2
--	---------------------------------------	---------------



DATENBLATT

19012000

EPIC® H-B 6 TS

Gültig ab:
16.04.2015

Beschreibung

- Das kleinste Gehäuse aus der bewährten H-B Serie
- Für Einsätze mit hohen elektrischen Werten
- Industriestandard



Allgemeine Kennwerte

Serie	H-B 6
Ausführung	Tüllengehäuse M20 / M25 (Artikel 19022000)
Verriegelung	Bolzen für Längsbügel
Zwischenstutzen	ja
Kabeleingang	seitlich
Schutzart	IP 65 (verriegelt)
Temperaturbereich	-40°C bis +100°C, kurzzeitig bis +125°C

Werkstoffe/Oberfläche

Gehäuse	Aluminiumlegierung pulverbeschichtet, grau
Bolzen	Vergütungsstahl, verzinkt

Zulassungen

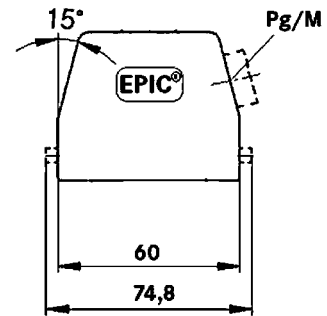
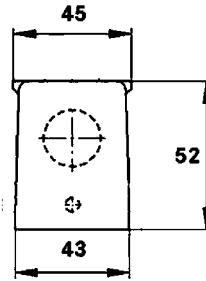
VDE-Zulassung, VDE-REG.-Nr.	B437
-----------------------------	------

Normen

Produktnorm	IEC 61984
-------------	-----------

DATENBLATT	19012000
EPIC® H-B 6 TS	Gültig ab: 16.04.2015

Technische Zeichnungen



Automatisierung



Maschinen- und Anlagenbau



Mechanische Beständigkeit



Robust



Wasserdicht

Info

Universelle, robuste Metallgehäuse Baugröße H-B 6

Anwendungsgebiete

Anlagenbau, Steuerungstechnik, Kunststoffindustrie

Hinweis

Die Fotografien sind nicht maßstäblich und keine detailgetreuen Abbildungen der jeweiligen Produkte.

Ersteller: MANA2/PDP freigegeben: IVSE1/PDP	Dokument: DB19012000DE Version: 00	Seite 2 von 2
--	---------------------------------------	---------------