

Śruby do wpustów teowych • DIN 787

23030.0152



Opis produktu

Śruby do wpustów teowych stanowią razem z nakrętkami DIN 6330 (EH 23070.) oraz tarczami DIN 6340 (EH 23060.) kompletne śruby do mocowania. Śruby do wpustów teowych charakteryzują się walcowanym gwintem.

Materiał

- Stal hartowana, czarna, kuta, prowadzenie frezowane

Więcej informacji

Uwagi

Wersja specjalna na zapytanie.

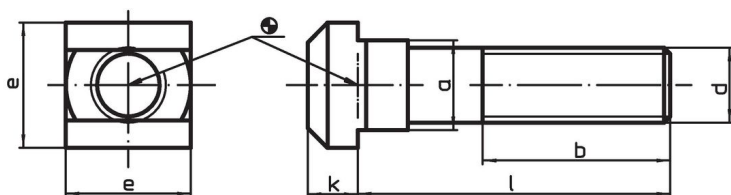
Referencje

Momenty obrotowe dociągające i wytrzymałości, patrz załącznik - Dane techniczne -


Inne produkty

- Podkładki dystansowe, DIN 6340 ulepszone cieplnie
- Nakrętki mocujące, DIN 6330 (wysokość 1,5 d)

Rysunek



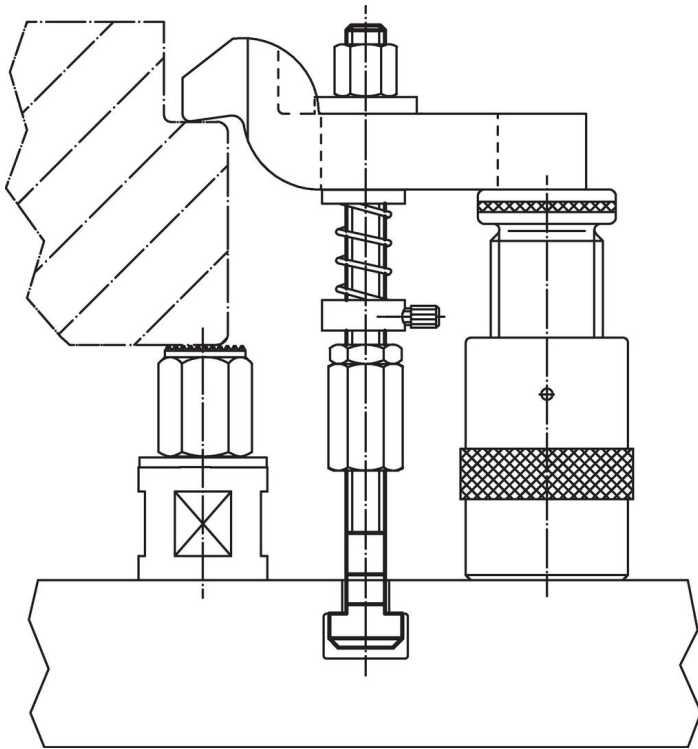
Informacje do zamówienia

| Wymiar wpustu [mm] | d | l | Wymiary a [mm] | b | e | k |  [g] | Nr art. ¹⁾ |
|-----------------------|-----|-----|----------------------|----|----|---|--|-----------------------|
| jakość 8.8 | | | | | | | | |
| 16 | M14 | 100 | 15,6 | 65 | 25 | 9 | 154 | 23030.0152 |

¹⁾ Wymiar nie jest ujęty w normie DIN.

Przykład aplikacji





Zgodność

Zgodny z RoHS

Zgodny zgodnie z Dyrektywą 2011/65/UE i Dyrektywą 2015/863

Nie zawiera substancji SVHC

Brak substancji SVHC o zawartości powyżej 0,1% mas. – lista SVHC z 14.06.2023.

Nie zawiera substancji Propozycji 65

Nie zawiera substancji z rozporządzenia Proposition 65.
<https://www.P65Warnings.ca.gov/>

Wolny od minerałów konfliktu

Ten produkt nie zawiera żadnych substancji oznaczonych jako „minerały konfliktu”, takich jak tantal, cyna, złoto lub wolfram z Demokratycznej Republiki Konga lub krajów sąsiednich.