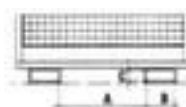


Bauer nacelle de sécurité

exécution DE national, force 300 kg,
hauteur x largeur x profondeur 1985
x 800 x 1295 mm, Du côté étroit
avec réception, en acier avec
laquage coloris RAL2000 orangé
jaune

Numéro d'article: 525863



Bauer Nacelle de sécurité

Côté étroit avec fourreaux de fourches




nacelle de sécurité

- exécution DE national
- Convient pour réparations et travaux de maintenance à deux
- force 300 kg
- hauteur x largeur x profondeur 1985 x 800 x 1295 mm
- plateforme largeur x profondeur 800 x 1200 mm
- plateforme antidérapant
- Du côté étroit avec réception
- hauteur d'entrée x largeur d'entrée 80 x 200 mm
- écartement fourreaux de fourche 160 mm
- Avec œillets de sécurité PSA et sécurité anti-glissement
- avec porte-outils
- Non grutable
- en acier avec laquage coloris RAL2000 orangé jaune
- certification GS et TÜV

Détails techniques

appareil de levage	appareil de levage	Profondeur de plateforme	1200 mm
type de moyen de levage	élinguage	exécution de plateforme	antidérapant
manutention de charge	accessoire pour gerbeurs	soubassement	fourreaux pour fourche
accessoire pour gerbeurs	nacelle de sécurité	possibilité d'entrée	Du côté étroit
convient pour (application)	réparations, travaux de maintenance	hauteur des fourreaux de fourche	80 mm
Variante nationale	exécution DE	largeur des fourreaux de fourche	200 mm
charge (max.)	300 kg	distance entrée de fourche	160 mm
hauteur	1985 mm	matériau	acier
largeur	800 mm	surface	laqué
profondeur	1295 mm	couleur	orangé jaune // RAL2000
équipement manutention de charge	porte-outils	équipement de sécurité engins de	CEillets de sécurité PSA, sécurité anti-glissement
grutable	Non grutable	certification	GS // TÜV
largeur de plateforme	800 mm	Poids	98 kg

Cela s'adapte aussi ...

141351		mallette à outils, hauteur x largeur x profondeur 140 x 445 x 315 mm, porte-outils, séparateurs, en aluminium
532375		boîte à outils, hauteur x largeur x profondeur 275 x 620 x 300 mm, équipement : 3 tiroirs, rangement amovible pour petites pièces, en plastique en noir
885688		cône de balisage, hauteur 500 mm, en PVC recyclé coloris rouge/blanc, fluorescent de jour