

## Rändelschrauben mit Innengewinde

### Artikelbeschreibung/Produktabbildungen



### Beschreibung

#### Werkstoff, Ausführung:

Grundkörper Thermoplast hart, schwarz.  
Ummantelung Thermoplast weich, schwarz.  
Innengewinde Messing.

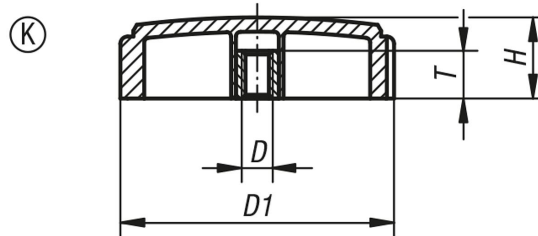
#### Hinweis:

SYMPA TOUCH Rändelschrauben sind in einer Größe mit Innen- und Außengewinde lieferbar.

#### Auf Anfrage:

Weitere Außengewinde, Schraubenlängen, Ausführungen und Farben.

### Zeichnungen



### Artikelübersicht

#### Rändelschrauben mit Innengewinde

Bestellnummer	Form	D	D1	H	T
K0281.5705	K	M5	57,4	17	12,5
K0281.5706	K	M6	57,4	17	12,5
K0281.5708	K	M8	57,4	17	12,5
K0281.5710	K	M10	57,4	17	12,5