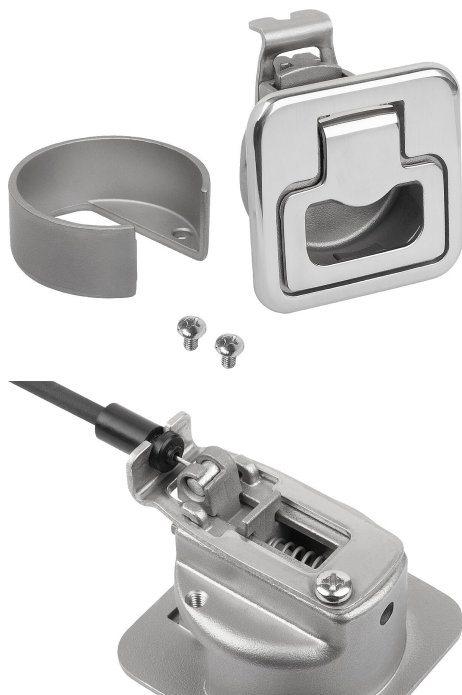


Schnappverschlüsse Edelstahl mit Bowdenzuganbindung und Griff, klappbar, Form B

Artikelbeschreibung/Produktabbildungen



Beschreibung

Werkstoff:

Edelstahl 1.4401.

Ausführung:

geschliffen und poliert oder matt gestrahlt.

Hinweis:

Diese Schnappverschlüsse sind durch den versenkten Griff für den bündigen Einbau in Türen, Klappen und Hauben konzipiert.

Sie werden eingesetzt, wenn unzugängliche Bauräume eine Bedienung erschweren oder aus Ergonomie- und Sicherheitsaspekten eine distanzierte Betätigung erforderlich ist.

Erhältlich in zwei verschiedenen Größen für unterschiedliche Türblattstärken.

Zusätzliche Sicherung durch abschließbare Varianten. Die Schließung ist gleichschließend, jedes Schloss kann mit demselben Schlüssel geöffnet werden.

Der vorgespannte Griff verhindert ein Klappern.

Der Bowdenzug ist im Lieferumfang nicht enthalten.

Max. Drehmoment zum Anziehen der Schrauben: 2,4 Nm.

Form A: abschließbar

Form B: nicht abschließbar

Betätigungsweise:

Durch Betätigung des Griffes, werden Klappen, Deckel, Hauben oder Türen fernbedient und unsichtbar mittels Bowdenzug geöffnet.

Der Verschluss lässt sich auch von der Rückseite bedienen.

Anwendung:

- Automobilindustrie
- Maschinenbau
- Boots- und Schiffsbau
- Luft- und Raumfahrt
- Wohnmobil und Caravaning
- Medizintechnik

Montage:

1. Montageausschnitt entsprechend Skizze herstellen.
2. Befestigung von der Rückseite mittels Montageteilen.
3. Anbringen des Bowdenzugs.

Vorteile:

Betätigung bei unzugänglichen Einbauräumen möglich.

Ergonomieoptimierte Betätigungsposition realisierbar.

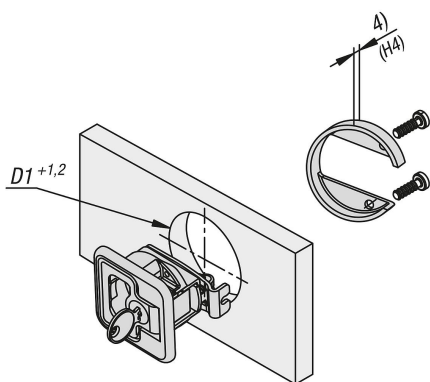
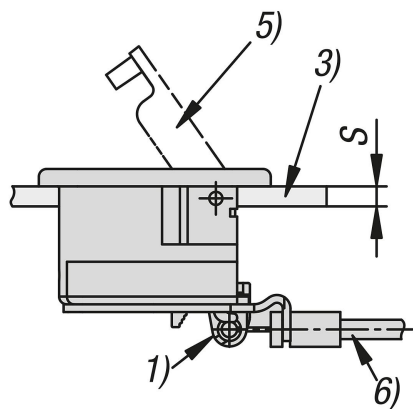
Betätigung möglich auch wenn Sicherheitsabstände gefordert sind.

Lieferumfang:

Montagehalterung, sowie hierfür passende Schrauben (M4) und Bowdenzughalterung sind im Lieferumfang enthalten.

Die abschließbaren Schnappverschlüsse werden jeweils mit 2 Schlüsseln geliefert.

Zubehör:



Schnappverschlüsse Edelstahl mit Bowdenzuganbindung und Griff, klappbar, Form B

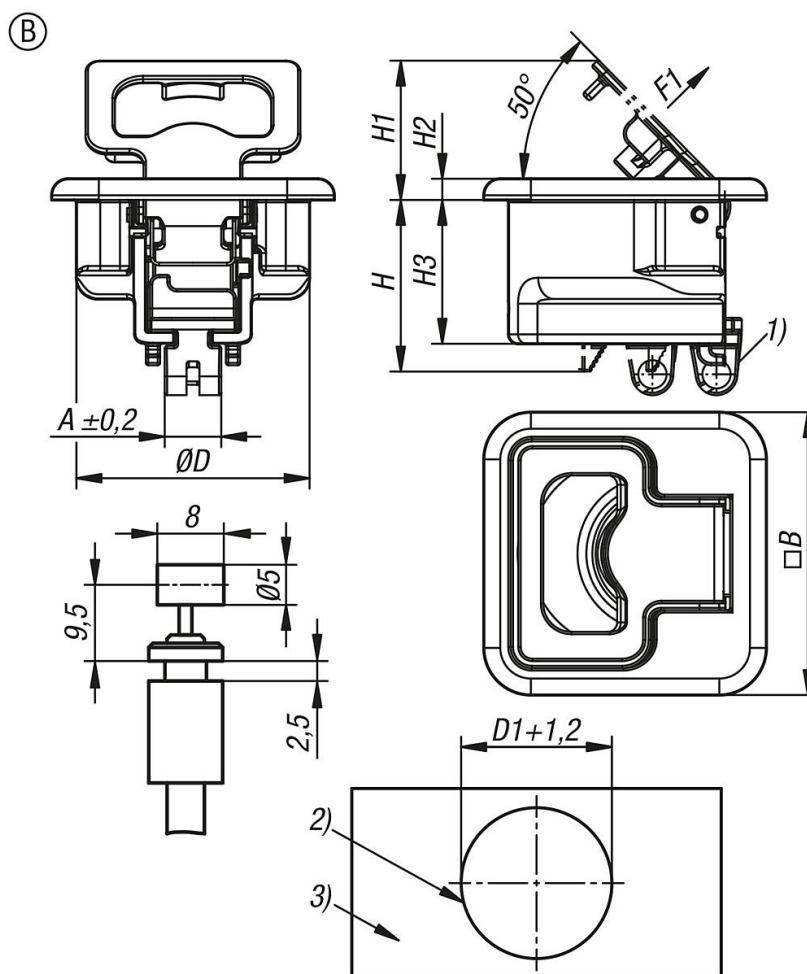
Artikelbeschreibung/Produktabbildungen

Bowdenzug K1646.

Zeichnungshinweis:

- 1) Anbindung Bowdenzug
- 2) Montageausschnitt
- 3) Türblatt
- 4) Höhe der Montagehalterung (s. Tabelle H4)
- 5) Griff
- 6) Bowdenzug

Zeichnungen



Artikelübersicht

Bestellnummer	Form	Form-Typ	Oberfläche Grundkörper	A	B	D	D1	H	H1	H2	H3	H4	Zugkraft F1 N	Temperaturbereich °C	S=Türblattstärke in mm	Schrauben
K1851.1002356044	B	nicht abschließbar	poliert	1060	49,5	50	35,9	26,6	4,5	30,5	23	100	-18 bis 60	2-12	M4x6	
K1851.1012356044	B	nicht abschließbar	poliert	1060	49,5	50	35,9	26,6	4,5	30,5	12,5	100	-18 bis 60	12-22	M4x20	
K1851.1002356055	B	nicht abschließbar	matt gestrahlt	1060	49,5	50	35,9	26,6	4,5	30,5	23	100	-18 bis 60	2-12	M4x6	
K1851.1012356055	B	nicht abschließbar	matt gestrahlt	1060	49,5	50	35,9	26,6	4,5	30,5	12,5	100	-18 bis 60	12-22	M4x20	

**Schnappverschlüsse Edelstahl mit Bowdenzuganbindung und Griff,
klappbar, Form B**

Artikelübersicht

