

hofs Reifenregal

Anbaufeld für Reifen mit einem Ø von 578 - 650 mm, Höhe x Breite x Tiefe 2000 x 1010 x 435 mm, für Reifen mit einem Ø von 578 - 650 mm, Feldlast 450 kg / Fachlast 150 kg, 3 Ebene(n) mit Spezial-Traversenprofilen für eine schonende Reifenlagerung, Nutzung einseitig, Ständer mit korrosionsschützender Zinkbeschichtung, Traversen mit korrosionsschützender Zinkbeschichtung

Artikelnummer: 916817

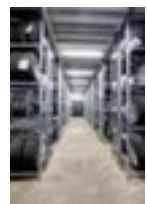


hofs Reifenregal

Anbauregal

Reifenregal

- Anbaufeld für Reifen mit einem Ø von 578 - 650 mm
- Stecksystem
- Höhe x Breite x Tiefe 2000 x 1010 x 435 mm
- Feldlast 450 kg / Fachlast 150 kg
- Fach Breite x Tiefe 1000 x 400 mm
- 3 Ebene(n) mit Spezial-Traversenprofilen für eine schonende Reifenlagerung
- Im Raster von 25 mm verstellbar
- Nutzung einseitig
- Konstruktion aus Stahl






- Ständer mit korrosionsschützender Zinkbeschichtung
- Traversen mit korrosionsschützender Zinkbeschichtung
- Lieferumfang: Anbauregal mit 1 Ständerrahmen und Ebenen gem. Angebot
- Die Anlieferung erfolgt zerlegt
- Sicherheit bzgl. Material, Konstruktion und Statik im betrieblichen Einsatz durch Gütezeichen RAL-RG 614/1 (H44) bestätigt
- 5 Jahre Garantie
- Zusätzliche Böden/Ebenen sind als Zubehör erhältlich und bis zur max. Feldlast erweiterbar
- Die angegebenen Fachlasten gelten bei gleichmäßiger Lastverteilung




Technische Details



Möbeltyp	Regal	Fachtiefe	400 mm
Regaltyp	Reifenregal	Nutzung	einseitig
Regalsystem	Stecksystem	Regal Ausstattung	Böden
Regalfeld	Anbaufeld	Böden- / Ebenentyp	Traversen
Material	Stahl	Höhenverstellraster Ebene	25 mm
Höhe	2000 mm	Oberfläche Ständer	verzinkt
Breite	1010 mm	Oberfläche Traversen	verzinkt
Tiefe	435 mm	Aufstellwinkel Ausrichtung	gerade
für Reifendurchmesser	578-650 mm	Farbe Ausführung	verzinkt
Fachlast	150 kg	Lieferumfang	Anbauregal mit 1 Ständerrahmen und Ebenen gem. Angebot
Feldlast	450 kg	Anlieferung	zerlegt
Böden / Ebenen Anzahl	3 Stück	Garantie	5 Jahre
Fachbreite	1000 mm	Gewicht	15,13 kg

Zubehör

224257		Reifenmarkierstift, Schreibfarbe weiß, Schaft in orange
224258		Reifenmarkierstift, Schreibfarbe gelb, Schaft in orange
865669		Traversenpaar für Reifenregal, Breite x Tiefe 1000 x 400 mm, Für eine Fachlast von 150 kg, Aus Stahl mit korrosionsschützender Zinkbeschichtung

Dazu passt auch ...

139145		Reifenkarre, Traglast 200 kg, Für Reifen Ø 540 - 820 mm, manuell, Gestell mit schlag- und kratzfester Pulverbeschichtung in RAL5010 Enzianblau, Räder mit Vollgummibereifung auf Kunststoff-Felge
139153		Reifenwagen, für 8 Reifen mit einem Ø von 540 - 820 mm, Traglast 300 kg, 2 Etagen, Reifenträger durch Verschraubung in der Breite verstellbar, Höhe x Länge x Breite 1430 x 780 x 1205 mm, Rahmen mit schlag- und kratzfester Pulverbeschichtung in RAL5010 Enzianblau, 2 Lenk- und 2 Bockrollen, Räder mit TPE-Bereifung
201012		Auffangschale, Auffangvolumen 20 l, Höhe x Länge x Breite 105 x 690 x 440 mm, 4 Kammern mit je 1 Ausgusskante, aus Polyethylen in schwarz

504734		Werkstatt-Hocker, Sitz Höhe 420 - 545 mm, Sitz aus PU-Schaum in schwarz, Tellerfuß mit Ablagekästen für Werkzeuge und Kleinteile für festen Stand, Gestell aus Kunststoff in schwarz, Gestell mit Rollen
532403		Werkzeugwagen - bestückt, Höhe x Breite x Tiefe 950 x 610 x 450 mm, 6 Schubladen, Verschießbar mit Zylinderschloss, Korpus mit Lackierung in RAL3020 Verkehrsrot, Front mit Lackierung in RAL7016 Anthrazitgrau