

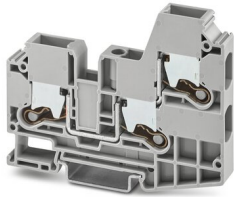
XTV 10-TWIN - Durchgangsklemme



1329603

<https://www.phoenixcontact.com/de/produkte/1329603>

Bitte beachten Sie, dass die in diesem PDF-Dokument angezeigten Daten aus unserem Online-Katalog generiert wurden. Bitte finden Sie die vollständigen Daten in der Benutzer-Dokumentation. Es gelten unsere Allgemeinen Nutzungsbedingungen für Downloads.



Durchgangsklemme, Nennspannung: 1000 V, Nennstrom: 57 A, Anzahl der Anschlüsse: 3, Polzahl: 1, Anschlussart: Push-X-Anschluss, Bemessungsquerschnitt: 10 mm², Querschnitt: 1,5 mm² - 16 mm², Montageart: NS 35/7,5, NS 35/15, Farbe: grau

Ihre Vorteile

- Schneller, kraftloser Leiteranschluss für alle Leiterarten aufgrund der vorgespannten Kontaktfeder
- Hohe Flexibilität bei der Leitereinführung ermöglicht den einfachen Anschluss von Leitern mit oder ohne Aderendhülse
- Übersichtlicher Leiteranschluss durch die seitliche Anschlussrichtung und der eindeutigen Pusherposition
- Einfache Informationsbeschaffung – Der QR-Code auf der Klemme liefert alle wichtigen Informationen zum Produkt
- Reihenklemmen mit Push-X-Anschluss sind Teil des COMPLETE line-Systems

Kaufmännische Daten

Artikelnummer	1329603
Verpackungseinheit	50 Stück
Mindestbestellmenge	50 Stück
Verkaufsschlüssel	A1 - Reihenklemmen
Produktschlüssel	BE2512
GTIN	4063151624538
Gewicht pro Stück (inklusive Verpackung)	44 g
Gewicht pro Stück (exklusive Verpackung)	44 g
Zolltarifnummer	85369010
Ursprungsland	CN

XTV 10-TWIN - Durchgangsklemme



1329603

<https://www.phoenixcontact.com/de/produkte/1329603>

Technische Daten

Artikeleigenschaften

Produkttyp	Durchgangsklemme
Polzahl	1
Anwendungsbereich	Bahnindustrie
	Maschinenbau
	Anlagenbau
Anzahl der Anschlüsse	3
Anzahl der Reihen	1

Isolationseigenschaften

Überspannungskategorie	III
Verschmutzungsgrad	3

Elektrische Eigenschaften

Maximale Verlustleistung bei Nennbedingung	1,82 W
Prüfstoßspannung	8 kV

Anschlussdaten

Anzahl der Anschlüsse pro Etage	3
Nennquerschnitt	10 mm ²
Abisolierlänge	16 mm ... 18 mm
Lehrdorn	A6
	B5
Anschluss gemäß Norm	IEC 60947-7-1
Leiterquerschnitt starr	1,5 mm ² ... 16 mm ²
Leiterquerschnitt AWG	14 ... 6 (umgerechnet nach IEC)
Leiterquerschnitt flexibel	2,5 mm ² ... 16 mm ²
Leiterquerschnitt flexibel [AWG]	12 ... 6 (umgerechnet nach IEC)
Leiterquerschnitt flexibel (Aderendhülse ohne Kunststoffhülse)	2,5 mm ² ... 10 mm ²
Leiterquerschnitt flexibel (Aderendhülse mit Kunststoffhülse)	2,5 mm ² ... 10 mm ²
2 Leiter gleichen Querschnitts flexibel m. TWIN-Aderendhülse mit Kunststoffhülse	1,5 mm ² ... 6 mm ²
Nennstrom	57 A
Belastungsstrom maximal	70 A (bei 16 mm ² Leiterquerschnitt starr)
Nennspannung	1000 V
Nennquerschnitt	10 mm ²

Maße

Breite	10,2 mm
Deckelbreite	2,2 mm
Höhe	68,5 mm
Höhe NS 35/15	77,5 mm

XTV 10-TWIN - Durchgangsklemme



1329603

<https://www.phoenixcontact.com/de/produkte/1329603>

Höhe NS 35/7,5	70 mm
Länge	89,1 mm

Materialangaben

Farbe	grau
Brennbarkeitsklasse nach UL 94	V0
Isolierstoffgruppe	I
Isolierstoff	PA
Statischer Isolierstoffeinsatz in Kälte	-60 °C
Relativer Isolierstoff Temperatur Index (Elec., UL 746 B)	130 °C
Brandschutz für Schienenfahrzeuge (DIN EN 45545-2) R22	HL 1 - HL 3
Brandschutz für Schienenfahrzeuge (DIN EN 45545-2) R23	HL 1 - HL 3
Brandschutz für Schienenfahrzeuge (DIN EN 45545-2) R24	HL 1 - HL 3
Brandschutz für Schienenfahrzeuge (DIN EN 45545-2) R26	HL 1 - HL 3
Oberflächen Flammbarkeit NFPA 130 (ASTM E 162)	bestanden
Spezifisch optische Rauchgasdichte NFPA 130 (ASTM E 662)	bestanden
Rauchgastoxizität NFPA 130 (SMP 800C)	bestanden

Elektrische Prüfungen

Stoßspannungsprüfung

Ergebnis	Prüfung bestanden
----------	-------------------

Erwärmungsprüfung

Anforderung Erwärmungsprüfung	Temperaturerhöhung ≤ 45 K
Ergebnis	Prüfung bestanden
Kurzzeitstromfestigkeit 10 mm ²	1,2 kA
Ergebnis	Prüfung bestanden

Betriebsfrequente Spannungsfestigkeit

Prüfspannung Sollwert	2,2 kV
Ergebnis	Prüfung bestanden

Mechanische Eigenschaften

Mechanische Daten

Offene Seitenwand	Ja
-------------------	----

Mechanische Prüfungen

Mechanische Festigkeit

Ergebnis	Prüfung bestanden
----------	-------------------

Befestigung auf dem Träger

Tragschiene/Befestigungsauflage	NS 35
Ergebnis	Prüfung bestanden

Prüfung auf Leiterbeschädigung und Lockerung

XTV 10-TWIN - Durchgangsklemme



1329603

<https://www.phoenixcontact.com/de/produkte/1329603>

Rotationsgeschwindigkeit	9 U/min
Umdrehungen	135
Leiterquerschnitt/Gewicht	1,5 mm ² / 0,4 kg
	10 mm ² / 2 kg
	16 mm ² / 2,9 kg
Ergebnis	Prüfung bestanden

Umwelt- und Lebensdauerbedingungen

Alterung

Temperaturzyklen	192
	192
Ergebnis	Prüfung bestanden
	Prüfung bestanden

Nadelflammenprüfung

Einwirkdauer	30 s
Ergebnis	Prüfung bestanden

Schwingen/Breitbandrauschen

Prüfspezifikation	DIN EN 50155 (VDE 0115-200):2018-05
Spektrum	Lebensdauerprüfung Kategorie 2, am Drehgestell angebaut
Frequenz	$f_1 = 5 \text{ Hz}$ bis $f_2 = 250 \text{ Hz}$
ASD-Pegel	6,12 (m/s ²) ² /Hz
Beschleunigung	3,12g
Prüfdauer je Achse	5 h
Prüfrichtungen	X-, Y- und Z-Achse
Ergebnis	Prüfung bestanden

Schocken

Prüfspezifikation	DIN EN 50155 (VDE 0115-200):2018-05
Schockform	Halbsinus
Beschleunigung	30g
Schockdauer	18 ms
Anzahl der Schocks je Richtung	3
Prüfrichtungen	X-, Y- und Z-Achse (pos. und neg.)
Ergebnis	Prüfung bestanden

Umgebungsbedingungen

Umgebungstemperatur (Betrieb)	-60 °C ... 105 °C (max. kurzzeitige Betriebstemperatur siehe RTI Elec.)
Umgebungstemperatur (Lagerung/Transport)	-25 °C ... 60 °C (für kurze Zeit, nicht über 24 h, -60 °C bis +70 °C)
Umgebungstemperatur (Montage)	-5 °C ... 70 °C
Umgebungstemperatur (Betätigung)	-5 °C ... 70 °C
Zulässige Luftfeuchtigkeit (Lagerung/Transport)	30 % ... 70 %

XTV 10-TWIN - Durchgangsklemme



1329603

<https://www.phoenixcontact.com/de/produkte/1329603>

Normen und Bestimmungen

Anschluss gemäß Norm	IEC 60947-7-1
----------------------	---------------

Montage

Montageart	NS 35/7,5
	NS 35/15

XTV 10-TWIN - Durchgangsklemme

1329603

<https://www.phoenixcontact.com/de/produkte/1329603>



Zeichnungen

Schaltplan



XTV 10-TWIN - Durchgangsklemme



1329603

<https://www.phoenixcontact.com/de/produkte/1329603>

Zulassungen



cULus Recognized
Zulassungs-ID: E60425



CSA
Zulassungs-ID: 13631

	Nennspannung U_N	Nennstrom I_N	Querschnitt AWG	Querschnitt mm^2
Usegroup B				
	600 V	55 A	12 - 6	-
Usegroup C				
	600 V	55 A	12 - 6	-



cULus Recognized
Zulassungs-ID: E60425

XTV 10-TWIN - Durchgangsklemme



1329603

<https://www.phoenixcontact.com/de/produkte/1329603>

Klassifikationen

ECLASS

ECLASS-11.0

27141120

ETIM

ETIM 8.0

EC000897

UNSPSC

UNSPSC 21.0

39121400

XTV 10-TWIN - Durchgangsklemme

1329603

<https://www.phoenixcontact.com/de/produkte/1329603>



Zubehör



Hinweis: Die Verwendung einiger der unten aufgeführten Zubehörteile kann dieses Produkt einschränken.

FBS 2-10 - Steckbrücke

3005947

<https://www.phoenixcontact.com/de/produkte/3005947>



Steckbrücke, Rastermaß: 10,2 mm, Polzahl: 2, Farbe: rot



Strombelastbarkeit maximal: 57 A

FBS 5-10 - Steckbrücke

3005948

<https://www.phoenixcontact.com/de/produkte/3005948>



Steckbrücke, Rastermaß: 10,2 mm, Polzahl: 5, Farbe: rot



Strombelastbarkeit maximal: 57 A

XTV 10-TWIN - Durchgangsklemme

1329603

<https://www.phoenixcontact.com/de/produkte/1329603>



FBS 5-10 BU - Steckbrücke

1040620

<https://www.phoenixcontact.com/de/produkte/1040620>



Steckbrücke, Rastermaß: 10,2 mm, Polzahl: 5, Farbe: blau

 Strombelastbarkeit maximal: 57 A

RB ST 10-(2,5/4) - Reduzierbrücke

3030873

<https://www.phoenixcontact.com/de/produkte/3030873>



Reduzierbrücke, Rastermaß: 10 mm, Polzahl: 2, Länge: 36 mm, Farbe: rot

 Strombelastbarkeit maximal: 35 A

XTV 10-TWIN - Durchgangsklemme

1329603

<https://www.phoenixcontact.com/de/produkte/1329603>




RB ST 10-1,5/S - Reduzierbrücke

3213252

<https://www.phoenixcontact.com/de/produkte/3213252>



Reduzierbrücke, Rastermaß: 3,5 mm, Polzahl: 2, Länge: 36 mm, Farbe: rot

 Strombelastbarkeit maximal: 24 A

SZF 1-0,6X3,5 - Schraubendreher

1204517

<https://www.phoenixcontact.com/de/produkte/1204517>



Betätigungswerkzeug, für ST-Klemmen, auch als Schlitz-Schraubendreher geeignet, Größe: 0,6 x 3,5 x 100 mm, 2-Komponentengriff, mit Abrollschutz

XTV 10-TWIN - Durchgangsklemme

1329603

<https://www.phoenixcontact.com/de/produkte/1329603>



D-XTV 10-TWIN - Abschlussdeckel

1329609

<https://www.phoenixcontact.com/de/produkte/1329609>

Abschlussdeckel, Länge: 89,1 mm, Breite: 2,2 mm, Höhe: 62,3 mm, Farbe: grau



SZF 3-1,0X5,5 - Schraubendreher

1206612

<https://www.phoenixcontact.com/de/produkte/1206612>

Betätigungswerkzeug, für ST-Klemmen, auch als Schlitz-Schraubendreher geeignet, Größe: 1,0x5,5x150mm, 2-Komponentengriff, mit Abrollschutz



XTV 10-TWIN - Durchgangsklemme

1329603

<https://www.phoenixcontact.com/de/produkte/1329603>



AI 2,5 -18 BU - Aderendhülse

3200580

<https://www.phoenixcontact.com/de/produkte/3200580>



Aderendhülse, Hülsenlänge: 18 mm, Länge: 24 mm, Farbe: blau

AI 4 -18 GY - Aderendhülse

3200593

<https://www.phoenixcontact.com/de/produkte/3200593>



Aderendhülse, Hülsenlänge: 18 mm, Länge: 26 mm, Farbe: grau

XTV 10-TWIN - Durchgangsklemme

1329603

<https://www.phoenixcontact.com/de/produkte/1329603>



AI 6 -18 YE - Aderendhülse

3200603

<https://www.phoenixcontact.com/de/produkte/3200603>



Aderendhülse, Hülsenlänge: 18 mm, Länge: 26 mm, Farbe: gelb

AI 10 -18 RD - Aderendhülse

3200616

<https://www.phoenixcontact.com/de/produkte/3200616>



Aderendhülse, Hülsenlänge: 18 mm, Länge: 28 mm, Farbe: rot

XTV 10-TWIN - Durchgangsklemme

1329603

<https://www.phoenixcontact.com/de/produkte/1329603>



CUTFOX 12 - Kabelschneidwerkzeug

1212128

<https://www.phoenixcontact.com/de/produkte/1212128>



Kabelschneider, für Kupfer und Aluminium bis 12 mm Durchmesser (bis 35 mm²)

CUTFOX 18 - Kabelschneidwerkzeug

1212129

<https://www.phoenixcontact.com/de/produkte/1212129>



Kabelschneider, abgewinkelt, für Kupfer und Aluminium bis 18 mm Durchmesser (bis 50 mm²)

XTV 10-TWIN - Durchgangsklemme

1329603

<https://www.phoenixcontact.com/de/produkte/1329603>



WIREFOX-E 10 - Abisolierwerkzeug

1212706

<https://www.phoenixcontact.com/de/produkte/1212706>



Abisolierwerkzeug, für Leitungen und Leiter von 0,02 - 10 mm², selbstjustierend, Abisolierlänge bis 18 mm, Schneidvermögen bis 10 mm² flexibel /1,5 mm² starr, Abisoliermesser austauschbar

WIREFOX 10 - Abisolierwerkzeug

1212150

<https://www.phoenixcontact.com/de/produkte/1212150>



Abisolierwerkzeug, für Leitungen und Leiter von 0,02 - 10 mm², selbstjustierend, Abisolierlänge bis 18 mm, Schneidvermögen bis 10 mm² flexibel /1,5 mm² starr, Abisoliermesser austauschbar

XTV 10-TWIN - Durchgangsklemme

1329603

<https://www.phoenixcontact.com/de/produkte/1329603>



WIREFOX-E 16 - Abisolierwerkzeug

1212707

<https://www.phoenixcontact.com/de/produkte/1212707>



Abisolierwerkzeug, für Leitungen und Leiter von 4 - 16 mm², selbstjustierend, Abisolierlänge bis 18 mm, Schneidvermögen bis 10 mm² flexibel /1,5 mm² starr, Abisoliermesser austauschbar

WIREFOX 16 - Abisolierwerkzeug

1212155

<https://www.phoenixcontact.com/de/produkte/1212155>



Abisolierwerkzeug, für Leitungen und Leiter von 4 - 16 mm², selbstjustierend, Abisolierlänge bis 18 mm, Schneidvermögen bis 10 mm² flexibel /1,5 mm² starr, Abisoliermesser austauschbar

XTV 10-TWIN - Durchgangsklemme

1329603

<https://www.phoenixcontact.com/de/produkte/1329603>



CRIMPFOX DUO 16S - Presszange

1202877

<https://www.phoenixcontact.com/de/produkte/1202877>



Presszange, Kontaktart: isolierte und unisolierte Aderendhülsen, Normen/Bestimmungen: DIN 46228-1, DIN 46228-4, UL 486F, Form A, E, F, Querschnitt min.: $0,14 \text{ mm}^2$, Querschnitt max.: 16 mm^2 , für TWIN Aderendhülsen bis $2 \times 6 \text{ mm}^2$, automatische Querschnittsanpassung, drehbares Gesenk, seitliche und frontale Einführung, Verpressung: quadratisch

CRIMPFOX 10S - Presszange

1212045

<https://www.phoenixcontact.com/de/produkte/1212045>



Presszange, für Aderendhülsen ohne Isolierkragen nach DIN 46228 Teil 1 und Aderendhülsen mit Isolierkragen nach DIN 46228 Teil 4, $0,14 \text{ mm}^2 \dots 10 \text{ mm}^2$, Zwangssperre entriegelbar, seitliche Einführung

XTV 10-TWIN - Durchgangsklemme

1329603

<https://www.phoenixcontact.com/de/produkte/1329603>



CRIMPFOX CENTRUS 10H - Presszange

1213156

<https://www.phoenixcontact.com/de/produkte/1213156>



Presszange, für unisolierte und isolierte Aderendhülsen DIN 46228 Teil 1 und 4 von 0,14 mm² ... 10 mm², ebenfalls für TWIN Aderendhülsen bis 2 x 4 mm², automatische Querschnittsanpassung, seitliche Einführung, ausgestattet mit Fallschutz

NS 35/ 7,5 PERF 2000MM - Tragschiene gelocht

0801733

<https://www.phoenixcontact.com/de/produkte/0801733>



Tragschiene gelocht, nach EN 60715, Material: Stahl, verzinkt, dickschichtpassiviert, Standardprofil, Farbe: silber, Verpackungsvariante mit 25 Stück (50 m)

XTV 10-TWIN - Durchgangsklemme

1329603

<https://www.phoenixcontact.com/de/produkte/1329603>



NS 35/ 7,5 UNPERF 2000MM - Tragschiene ungelocht

0801681

<https://www.phoenixcontact.com/de/produkte/0801681>



Tragschiene ungelocht, nach EN 60715, Material: Stahl, verzinkt, dickschichtpassiviert, Standardprofil, Farbe: silberfarben, Verpackungsvariante mit 25 Stück (50 m)

NS 35/ 7,5 WH PERF 2000MM - Tragschiene gelocht

1204119

<https://www.phoenixcontact.com/de/produkte/1204119>



Tragschiene gelocht, nach EN 60715, Material: Stahl, verzinkt, weiß-passiviert, Standardprofil, Farbe: silberfarben, Verpackungsvariante mit 25 Stück (50 m)

XTV 10-TWIN - Durchgangsklemme

1329603

<https://www.phoenixcontact.com/de/produkte/1329603>



NS 35/ 7,5 WH UNPERF 2000MM-VPE 10 - Tragschiene ungelocht

1204122

<https://www.phoenixcontact.com/de/produkte/1204122>



Tragschiene ungelocht, nach EN 60715, Material: Stahl, verzinkt, weißpassiviert, Standardprofil, Farbe: silberfarben, Verpackungsvariante mit 10 Stück (20 m)

NS 35/ 7,5 AL UNPERF 2000MM - Tragschiene ungelocht

0801704

<https://www.phoenixcontact.com/de/produkte/0801704>



Tragschiene ungelocht, nach EN 60715, Material: Aluminium, unbeschichtet, Standardprofil, Farbe: silberfarben, Verpackungsvariante mit 25 Stück (50 m)

XTV 10-TWIN - Durchgangsklemme

1329603

<https://www.phoenixcontact.com/de/produkte/1329603>



NS 35/ 7,5 ZN PERF 2000MM - Tragschiene gelocht

1206421

<https://www.phoenixcontact.com/de/produkte/1206421>



Tragschiene gelocht, nach EN 60715, Material: Stahl, verzinkt, Standardprofil, Farbe: silberfarben, Verpackungsvariante mit 25 Stück (50 m)

NS 35/ 7,5 ZN UNPERF 2000MM - Tragschiene ungelocht

1206434

<https://www.phoenixcontact.com/de/produkte/1206434>



Tragschiene ungelocht, nach EN 60715, Material: Stahl, verzinkt, Standardprofil, Farbe: silberfarben, Verpackungsvariante mit 25 Stück (50 m)

XTV 10-TWIN - Durchgangsklemme

1329603

<https://www.phoenixcontact.com/de/produkte/1329603>



NS 35/ 7,5 CU UNPERF 2000MM-VPE 10 - Tragschiene ungelocht

0801762

<https://www.phoenixcontact.com/de/produkte/0801762>



Tragschiene ungelocht, nach EN 60715, Material: Kupfer, unbeschichtet, Standardprofil, Farbe: kupferfarben, Verpackungsvariante mit 10 Stück (20 m)

NS 35/ 7,5 CAP - Endkappe

1206560

<https://www.phoenixcontact.com/de/produkte/1206560>

Tragschienenabschlussstück, für Tragschiene NS 35/7,5



XTV 10-TWIN - Durchgangsklemme

1329603

<https://www.phoenixcontact.com/de/produkte/1329603>



NS 35/15 PERF 2000MM - Tragschiene gelocht

1201730

<https://www.phoenixcontact.com/de/produkte/1201730>



Tragschiene gelocht, ähnlich EN 60715, Material: Stahl, verzinkt, dickschichtpassiviert, Standardprofil, Farbe: silberfarben, Verpackungsvariante mit 25 Stück (50 m)

NS 35/15 UNPERF 2000MM - Tragschiene ungelocht

1201714

<https://www.phoenixcontact.com/de/produkte/1201714>



Tragschiene ungelocht, ähnlich EN 60715, Material: Stahl, verzinkt, dickschichtpassiviert, Standardprofil, Farbe: silberfarben, Verpackungsvariante mit 25 Stück (50 m)

XTV 10-TWIN - Durchgangsklemme

1329603

<https://www.phoenixcontact.com/de/produkte/1329603>



NS 35/15 WH PERF 2000MM - Tragschiene gelocht

0806602

<https://www.phoenixcontact.com/de/produkte/0806602>



Tragschiene gelocht, ähnlich EN 60715, Material: Stahl, verzinkt, weißpassiviert, Standardprofil, Farbe: weiß, Verpackungsvariante mit 25 Stück (50 m)

NS 35/15 WH UNPERF 2000MM-VPE 10 - Tragschiene ungelocht

1204135

<https://www.phoenixcontact.com/de/produkte/1204135>



Tragschiene ungelocht, ähnlich EN 60715, Material: Stahl, verzinkt, weißpassiviert, Standardprofil, Farbe: silberfarben, Verpackungsvariante mit 10 Stück (20 m)

XTV 10-TWIN - Durchgangsklemme

1329603

<https://www.phoenixcontact.com/de/produkte/1329603>



NS 35/15 AL UNPERF 2000MM - Tragschiene ungelocht

1201756

<https://www.phoenixcontact.com/de/produkte/1201756>



Tragschiene ungelocht, ähnlich EN 60715, Material: Aluminium, unbeschichtet, Standardprofil, Farbe: silberfarben

NS 35/15 ZN PERF 2000MM - Tragschiene gelocht

1206599

<https://www.phoenixcontact.com/de/produkte/1206599>



Tragschiene gelocht, ähnlich EN 60715, Material: Stahl, verzinkt, Standardprofil, Farbe: silberfarben, Verpackungsvariante mit 25 Stück (50 m)

XTV 10-TWIN - Durchgangsklemme

1329603

<https://www.phoenixcontact.com/de/produkte/1329603>



NS 35/15 ZN UNPERF 2000MM - Tragschiene ungelocht

1206586

<https://www.phoenixcontact.com/de/produkte/1206586>



Tragschiene ungelocht, ähnlich EN 60715, Material: Stahl, verzinkt, Standardprofil, Farbe: silberfarben, Verpackungsvariante mit 25 Stück (50 m)

NS 35/15 CU UNPERF 2000MM-VPE 10 - Tragschiene ungelocht

1201895

<https://www.phoenixcontact.com/de/produkte/1201895>



Tragschiene ungelocht, ähnlich EN 60715, Material: Kupfer, unbeschichtet, Standardprofil, Farbe: kupferfarben, Verpackungsvariante mit 10 Stück (20 m)

XTV 10-TWIN - Durchgangsklemme

1329603

<https://www.phoenixcontact.com/de/produkte/1329603>



NS 35/15 CAP - Endkappe

1206573

<https://www.phoenixcontact.com/de/produkte/1206573>

Tragschienenabschlussstück, für Tragschiene NS 35/15



NS 35/15-2,3 UNPERF 2000MM-VPE 10 - Tragschiene ungelocht

1201798

<https://www.phoenixcontact.com/de/produkte/1201798>



Tragschiene ungelocht, nach EN 60715, Material: Stahl, verzinkt, dickschichtpassiviert, Standardprofil 2,3 mm, Farbe: silberfarben, Verpackungsvariante mit 10 Stück (20 m)

XTV 10-TWIN - Durchgangsklemme

1329603

<https://www.phoenixcontact.com/de/produkte/1329603>



ZB 10:UNBEDRUCKT - Zackband

1053001

<https://www.phoenixcontact.com/de/produkte/1053001>



Zackband, Streifen, weiß, unbeschriftet, beschriftbar mit: PLOTMARK, CMS-P1-PLOTTER, Montageart: verrasten, für Klemmenbreite: 10,2 mm, Schriftfeldgröße: 10,5 x 10,15 mm, Anzahl der Einzelschilder: 10

ZB 10 CUS - Zackband

0824941

<https://www.phoenixcontact.com/de/produkte/0824941>



Zackband, bestellbar: streifenweise, weiß, beschriftet nach Kundenangaben, Montageart: verrasten in hoher Schildchennut, für Klemmenbreite: 10,2 mm, Schriftfeldgröße: 10,15 x 10,5 mm, Anzahl der Einzelschilder: 10

XTV 10-TWIN - Durchgangsklemme

1329603

<https://www.phoenixcontact.com/de/produkte/1329603>



ZB10,LGS:FORTL.ZAHLEN - Zackband

1053014

<https://www.phoenixcontact.com/de/produkte/1053014>

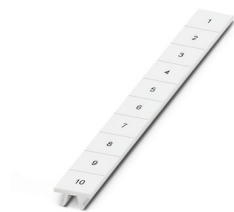


Zackband, Streifen, weiß, beschriftet, beschriftbar mit: CMS-P1-PLOTTER, längs bedruckt: fortlaufende Zahlen 1 ... 10, 11 ... 20 usw. bis 91 ... 100, Montageart: verrasten, für Klemmenbreite: 10,2 mm, Schriftfeldgröße: 10,15 x 10,5 mm, Anzahl der Einzelschilder: 10

ZB10,QR:FORTL.ZAHLEN - Zackband

1053027

<https://www.phoenixcontact.com/de/produkte/1053027>



Zackband, Streifen, weiß, beschriftet, beschriftbar mit: CMS-P1-PLOTTER, quer bedruckt: fortlaufende Zahlen 1 ... 10, 11 ... 20 usw. bis 91 ... 100, Montageart: verrasten, für Klemmenbreite: 10,2 mm, Schriftfeldgröße: 10,15 x 10,5 mm, Anzahl der Einzelschilder: 10

XTV 10-TWIN - Durchgangsklemme

1329603

<https://www.phoenixcontact.com/de/produkte/1329603>



ZB10,LGS:L1-N,PE - Marker für Klemmen

1053412

<https://www.phoenixcontact.com/de/produkte/1053412>



Marker für Klemmen, Streifen, weiß, beschriftet, beschriftbar mit: CMS-P1-PLOTTER, längs: L1, L2, L3, N, PE, L1, L2, L3, N, PE, Montageart: verrasten, für Klemmenbreite: 10,2 mm, Schriftfeldgröße: 10,15 x 10,5 mm, Anzahl der Einzelschilder: 10

ZB10,LGS:U-N - Marker für Klemmen

1053438

<https://www.phoenixcontact.com/de/produkte/1053438>



Marker für Klemmen, Streifen, weiß, beschriftet, beschriftbar mit: CMS-P1-PLOTTER, längs: U, V, W, N, GND, U, V, W, N, GND, Montageart: verrasten, für Klemmenbreite: 10,2 mm, Schriftfeldgröße: 10,15 x 10,5 mm, Anzahl der Einzelschilder: 10

XTV 10-TWIN - Durchgangsklemme

1329603

<https://www.phoenixcontact.com/de/produkte/1329603>



UC-TM 10 - Marker für Klemmen

0818069

<https://www.phoenixcontact.com/de/produkte/0818069>



Marker für Klemmen, Matte, weiß, unbeschriftet, beschriftbar mit: BLUEMARK ID COLOR, BLUEMARK ID, BLUEMARK CLED, PLOTMARK, CMS-P1-PLOTTER, Montageart: verrasten, für Klemmenbreite: 10,2 mm, Schriftfeldgröße: 9,6 x 10,5 mm, Anzahl der Einzelschilder: 48

UC-TM 10 CUS - Marker für Klemmen

0824605

<https://www.phoenixcontact.com/de/produkte/0824605>



Marker für Klemmen, bestellbar: mattenweise, weiß, beschriftet nach Kundenangaben, Montageart: verrasten in hoher Schildchennut, für Klemmenbreite: 10,2 mm, Schriftfeldgröße: 9,6 x 10,5 mm, Anzahl der Einzelschilder: 48

XTV 10-TWIN - Durchgangsklemme

1329603

<https://www.phoenixcontact.com/de/produkte/1329603>



UCT-TM 10 - Marker für Klemmen

0829142

<https://www.phoenixcontact.com/de/produkte/0829142>



Marker für Klemmen, Matte, weiß, unbeschriftet, beschriftbar mit: TOPMARK NEO, TOPMARK LASER, BLUEMARK ID COLOR, BLUEMARK ID, BLUEMARK CLED, THERMOMARK PRIME, THERMOMARK CARD 2.0, THERMOMARK CARD, Montageart: verrasten, für Klemmenbreite: 10,2 mm, Schriftfeldgröße: 8,9 x 9,6 mm, Anzahl der Einzelschilder: 36

UCT-TM 10 CUS - Marker für Klemmen

0829623

<https://www.phoenixcontact.com/de/produkte/0829623>



Marker für Klemmen, bestellbar: mattenweise, weiß, beschriftet nach Kundenangaben, Montageart: verrasten in hoher Schildchennut, für Klemmenbreite: 10,2 mm, Schriftfeldgröße: 8,9 x 9,6 mm, Anzahl der Einzelschilder: 36

XTV 10-TWIN - Durchgangsklemme

1329603

<https://www.phoenixcontact.com/de/produkte/1329603>



ZBF10:UNBEDRUCKT - Zackband flach

0809997

<https://www.phoenixcontact.com/de/produkte/0809997>



Zackband flach, Streifen, weiß, unbeschriftet, beschriftbar mit: CMS-P1-PLOTTER, PLOTMARK, Montageart: verrasten, für Klemmenbreite: 10 mm, Schriftfeldgröße: 5,15 x 10 mm, Anzahl der Einzelschilder: 10

ZBF10 CUS - Zackband flach

0825031

<https://www.phoenixcontact.com/de/produkte/0825031>



Zackband flach, bestellbar: streifenweise, weiß, beschriftet nach Kundenangaben, Montageart: verrasten in flacher Schildchennut, für Klemmenbreite: 10 mm, Schriftfeldgröße: 5,15 x 10 mm, Anzahl der Einzelschilder: 10

XTV 10-TWIN - Durchgangsklemme

1329603

<https://www.phoenixcontact.com/de/produkte/1329603>



ZBF10,LGS:FORTL.ZAHLEN - Zackband flach

0810009

<https://www.phoenixcontact.com/de/produkte/0810009>



Zackband flach, Streifen, weiß, beschriftet, längs bedruckt: fortlaufende Zahlen 1 ... 10, 11 ... 20 usw. bis 91 ... 100, Montageart: verrasten, für Klemmenbreite: 10 mm, Schriftfeldgröße: 5,15 x 10 mm, Anzahl der Einzelschilder: 10

ZBF10,QR:FORTL.ZAHLEN - Zackband flach

0810025

<https://www.phoenixcontact.com/de/produkte/0810025>



Zackband flach, Streifen, weiß, beschriftet, quer bedruckt: fortlaufende Zahlen 1 .. 10, 11 ... 20 usw. bis 91 ... 100, Montageart: verrasten, für Klemmenbreite: 10 mm, Schriftfeldgröße: 5,15 x 10 mm, Anzahl der Einzelschilder: 10

XTV 10-TWIN - Durchgangsklemme

1329603

<https://www.phoenixcontact.com/de/produkte/1329603>



UC-TMF 10 - Marker für Klemmen

0818124

<https://www.phoenixcontact.com/de/produkte/0818124>



Marker für Klemmen, Matte, weiß, unbeschriftet, beschriftbar mit: BLUEMARK ID COLOR, BLUEMARK ID, BLUEMARK CLED, PLOTMARK, CMS-P1-PLOTTER, Montageart: verrasten, für Klemmenbreite: 10,2 mm, Schriftfeldgröße: 9,6 x 5,1 mm, Anzahl der Einzelschilder: 48

UC-TMF 10 CUS - Marker für Klemmen

0824662

<https://www.phoenixcontact.com/de/produkte/0824662>



Marker für Klemmen, bestellbar: mattenweise, weiß, beschriftet nach Kundenangaben, Montageart: verrasten in flacher Schildchennut, für Klemmenbreite: 10,2 mm, Schriftfeldgröße: 9,6 x 5,1 mm, Anzahl der Einzelschilder: 48

XTV 10-TWIN - Durchgangsklemme

1329603

<https://www.phoenixcontact.com/de/produkte/1329603>



UCT-TMF 10 - Marker für Klemmen

0829204

<https://www.phoenixcontact.com/de/produkte/0829204>



Marker für Klemmen, Matte, weiß, unbeschriftet, beschriftbar mit: TOPMARK NEO, TOPMARK LASER, BLUEMARK ID COLOR, BLUEMARK ID, BLUEMARK CLED, THERMOMARK PRIME, THERMOMARK CARD 2.0, THERMOMARK CARD, Montageart: verrasten, für Klemmenbreite: 10,2 mm, Schriftfeldgröße: 9,4 x 4,7 mm, Anzahl der Einzelschilder: 36

UCT-TMF 10 CUS - Marker für Klemmen

0829679

<https://www.phoenixcontact.com/de/produkte/0829679>



Marker für Klemmen, bestellbar: mattenweise, weiß, beschriftet nach Kundenangaben, Montageart: verrasten in flacher Schildchennut, für Klemmenbreite: 10,2 mm, Schriftfeldgröße: 9,4 x 4,7 mm, Anzahl der Einzelschilder: 36

XTV 10-TWIN - Durchgangsklemme

1329603

<https://www.phoenixcontact.com/de/produkte/1329603>



MPS-MT - Prüfstecker

0201744

<https://www.phoenixcontact.com/de/produkte/0201744>



Prüfstecker, mit Lötanschluss bis 1 mm² Leiterquerschnitt, Polzahl: 1, Farbe: grau

MPS-IH WH - Isolierhülse

0201663

<https://www.phoenixcontact.com/de/produkte/0201663>



Isolierhülse, Farbe: weiß

XTV 10-TWIN - Durchgangsklemme

1329603

<https://www.phoenixcontact.com/de/produkte/1329603>



MPS-IH RD - Isolierhülse

0201676

<https://www.phoenixcontact.com/de/produkte/0201676>

Isolierhülse, Farbe: rot

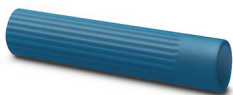


MPS-IH BU - Isolierhülse

0201689

<https://www.phoenixcontact.com/de/produkte/0201689>

Isolierhülse, Farbe: blau



XTV 10-TWIN - Durchgangsklemme

1329603

<https://www.phoenixcontact.com/de/produkte/1329603>



MPS-IH YE - Isolierhülse

0201692

<https://www.phoenixcontact.com/de/produkte/0201692>

Isolierhülse, Farbe: gelb



MPS-IH GN - Isolierhülse

0201702

<https://www.phoenixcontact.com/de/produkte/0201702>

Isolierhülse, Farbe: grün



XTV 10-TWIN - Durchgangsklemme

1329603

<https://www.phoenixcontact.com/de/produkte/1329603>



MPS-IH GY - Isolierhülse

0201728

<https://www.phoenixcontact.com/de/produkte/0201728>

Isolierhülse, Farbe: grau



MPS-IH BK - Isolierhülse

0201731

<https://www.phoenixcontact.com/de/produkte/0201731>

Isolierhülse, Farbe: schwarz



XTV 10-TWIN - Durchgangsklemme

1329603

<https://www.phoenixcontact.com/de/produkte/1329603>



PROJECT COMPLETE - Software

1050453

<https://www.phoenixcontact.com/de/produkte/1050453>



Intuitive Planungs- und Markierungs-Software zur Projektierung von Klemmenleisten und zur professionellen Beschriftung von Markierungsmaterialien für Klemmen, Leiter, Kabel, Geräte und Anlagen. Die Software steht zum Download zur Verfügung

E/UK - Endhalter

1201442

<https://www.phoenixcontact.com/de/produkte/1201442>



Endhalter, Material: PA, Farbe: grau, Montage auf Tragschiene NS 32 oder NS 35

XTV 10-TWIN - Durchgangsklemme

1329603

<https://www.phoenixcontact.com/de/produkte/1329603>



E/UK 1 - Endhalter

1201413

<https://www.phoenixcontact.com/de/produkte/1201413>



Endhalter, für die Endabstützung von Doppelstock- und Dreistockklemmen,
Breite: 10 mm, Farbe: grau

TMT (EX9,5)R - Marker für Klemmen

0828295

<https://www.phoenixcontact.com/de/produkte/0828295>



Marker für Klemmen, Rolle, weiß, unbeschriftet, beschriftbar mit:
THERMOMARK E.300 (D)/600 (D), THERMOMARK ROLL 2.0, THERMOMARK
ROLL, THERMOMARK ROLL X1, THERMOMARK ROLLMASTER 300/600,
THERMOMARK X1.2, Montageart: verrasten, verrasten in hoher Schildchennut,
Schriftfeldgröße: 9,5 x 50000 mm, Anzahl der Einzelschilder: 1

XTV 10-TWIN - Durchgangsklemme

1329603

<https://www.phoenixcontact.com/de/produkte/1329603>



US-TM 100 - Marker für Klemmen

0829255

<https://www.phoenixcontact.com/de/produkte/0829255>



Marker für Klemmen, Karte, weiß, unbeschriftet, beschriftbar mit: BLUEMARK ID COLOR, BLUEMARK ID, THERMOMARK PRIME, THERMOMARK CARD 2.0, THERMOMARK CARD, Montageart: verrasten, Schriftfeldgröße: 104 x 9,8 mm, Anzahl der Einzelschilder: 13

CLIPFIX 35 - Endhalter

3022218

<https://www.phoenixcontact.com/de/produkte/3022218>



Schnellmontage-Endhalter, für Tragschiene NS 35/7,5 oder NS 35/15, mit Markierungsmöglichkeit, Breite: 9,5 mm, Farbe: grau

XTV 10-TWIN - Durchgangsklemme

1329603

<https://www.phoenixcontact.com/de/produkte/1329603>



CLIPFIX 35-5 - Endhalter

3022276

<https://www.phoenixcontact.com/de/produkte/3022276>

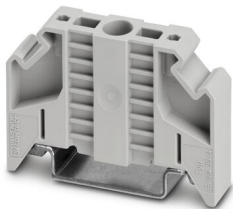


Schnellmontage-Endhalter, für Tragschiene NS 35/7,5 oder Tragschiene NS 35/15, mit Markierungsmöglichkeit, mit Parkmöglichkeit für FBS...5, FBS...6, KSS 5, KSS 6, Breite: 5,15 mm, Farbe: grau

E/NS 35 N - Endhalter

0800886

<https://www.phoenixcontact.com/de/produkte/0800886>



Endhalter, Breite: 9,5 mm, Farbe: grau

XTV 10-TWIN - Durchgangsklemme

1329603

<https://www.phoenixcontact.com/de/produkte/1329603>



CRIMPFOX CENTRUS 6S - Presszange

1213144

<https://www.phoenixcontact.com/de/produkte/1213144>



Presszange, für unisolierte und isolierte Aderendhülsen DIN 46228 Teil 1 und 4 von 0,14 mm² ... 6 mm², ebenfalls für TWIN Aderendhülsen bis 2 x 4 mm², automatische Querschnittsanpassung, seitliche Einführung, ausgestattet mit Fallschutz

CRIMPFOX CENTRUS 10S - Presszange

1213154

<https://www.phoenixcontact.com/de/produkte/1213154>



Presszange, für unisolierte und isolierte Aderendhülsen DIN 46228 Teil 1 und 4 von 0,14 mm² ... 10 mm², ebenfalls für TWIN Aderendhülsen bis 2 x 4 mm², automatische Querschnittsanpassung, seitliche Einführung, ausgestattet mit Fallschutz

XTV 10-TWIN - Durchgangsklemme

1329603

<https://www.phoenixcontact.com/de/produkte/1329603>



CRIMPFOX CENTRUS 6H - Presszange

1213146

<https://www.phoenixcontact.com/de/produkte/1213146>



Presszange, für unisolierte und isolierte Aderendhülsen DIN 46228 Teil 1 und 4 von 0,14 mm² ... 6 mm², ebenfalls für TWIN Aderendhülsen bis 2 x 4 mm², automatische Querschnittsanpassung, seitliche Einführung, ausgestattet mit Fallschutz

CRIMPFOX 6H - Presszange

1212046

<https://www.phoenixcontact.com/de/produkte/1212046>



Presszange, für Aderendhülsen ohne Isolierkragen nach DIN 46228 Teil 1 und Aderendhülsen mit Isolierkragen nach DIN 46228 Teil 4, 0,14 mm² ... 6 mm², Zwangssperre entriegelbar, seitliche Einführung

XTV 10-TWIN - Durchgangsklemme

1329603

<https://www.phoenixcontact.com/de/produkte/1329603>



CRIMPFOX 2,5-M - Presszange

1212719

<https://www.phoenixcontact.com/de/produkte/1212719>



Presszange, für Aderendhülsen ohne Isolierkragen nach DIN 46228 Teil 1 und Aderendhülsen mit Isolierkragen nach DIN 46228 Teil 4, 0,25 mm² ... 2,5 mm², seitliche Einführung, Trapez-Crimp

CRIMPFOX 6-M - Presszange

1212720

<https://www.phoenixcontact.com/de/produkte/1212720>



Presszange, für Aderendhülsen ohne Isolierkragen nach DIN 46228 Teil 1 und Aderendhülsen mit Isolierkragen nach DIN 46228 Teil 4, 0,25 mm² ... 6,0 mm², seitliche Einführung, Trapez-Crimp

XTV 10-TWIN - Durchgangsklemme

1329603

<https://www.phoenixcontact.com/de/produkte/1329603>



CRIMPFOX 6 - Presszange

1212034

<https://www.phoenixcontact.com/de/produkte/1212034>



Presszange, für Aderendhülsen ohne Isolierkragen nach DIN 46228 Teil 1 und Aderendhülsen mit Isolierkragen nach DIN 46228 Teil 4, 0,25 mm² ... 6,0 mm², seitliche Einführung, Trapez-Crimp

CRIMPFOX 6T - Presszange

1212037

<https://www.phoenixcontact.com/de/produkte/1212037>



Presszange, für Aderendhülsen ohne Isolierkragen nach DIN 46228 Teil 1 und Aderendhülsen mit Isolierkragen nach DIN 46228 Teil 4, 0,25 mm² ... 6 mm², seitliche Einführung, Trapez-Crimp

XTV 10-TWIN - Durchgangsklemme

1329603

<https://www.phoenixcontact.com/de/produkte/1329603>



CRIMPFOX 6T-F - Presszange

1212038

<https://www.phoenixcontact.com/de/produkte/1212038>



Presszange, für Aderendhülsen ohne Isolierkragen nach DIN 46228 Teil 1 und Aderendhülsen mit Isolierkragen nach DIN 46228 Teil 4, 0,25 mm² ... 6 mm², frontale Einführung, Trapez-Crimp

CRIMPFOX 6S-F - Presszange

1212043

<https://www.phoenixcontact.com/de/produkte/1212043>



Presszange, für Aderendhülsen ohne Isolierkragen nach DIN 46228 Teil 1 und Aderendhülsen mit Isolierkragen nach DIN 46228 Teil 4, 0,5 mm² ... 6 mm², frontale Einführung, Vierkant-Crimp

XTV 10-TWIN - Durchgangsklemme

1329603

<https://www.phoenixcontact.com/de/produkte/1329603>



CRIMPFOX 10 - Presszange

1212721

<https://www.phoenixcontact.com/de/produkte/1212721>



Presszange, für Aderendhülsen ohne Isolierkragen nach DIN 46228 Teil 1 und Aderendhülsen mit Isolierkragen nach DIN 46228 Teil 4, 4 mm² ... 10 mm², seitliche Einführung, Trapez-Crimp

CRIMPFOX 25R - Presszange

1212039

<https://www.phoenixcontact.com/de/produkte/1212039>



Presszange, für Aderendhülsen ohne Isolierkragen nach DIN 46228 Teil 1 und Aderendhülsen mit Isolierkragen nach DIN 46228 Teil 4, 10 mm² ... 25 mm², seitliche Einführung, WM-Crimp

XTV 10-TWIN - Durchgangsklemme

1329603

<https://www.phoenixcontact.com/de/produkte/1329603>



CRIMPFOX-M - Presszange

1212072

<https://www.phoenixcontact.com/de/produkte/1212072>



Grundzange, zur Aufnahme von Gesenken für verschiedenste Kontaktarten

Phoenix Contact 2023 © - Alle Rechte vorbehalten

<https://www.phoenixcontact.com>

PHOENIX CONTACT Deutschland GmbH

Flachsmarktstraße 8

D-32825 Blomberg

+49 52 35/3-1 20 00

info@phoenixcontact.de