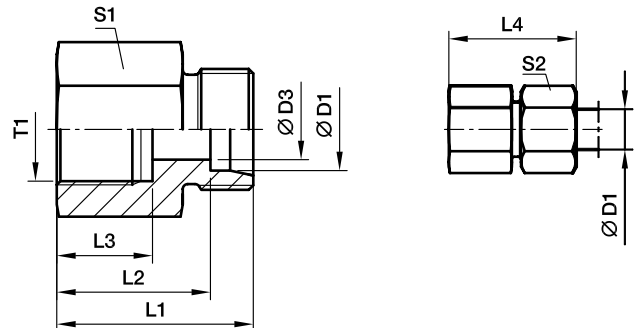


GAI-R Przyłączka prosta z gwintem wewnętrznym

Końcówka z gwintem wewnętrznym stalowym (ISO 1179-1) / Końcówka EO ze stożkiem 24°



Szereg	D1	T1	D3	L1	L2	L3	L4	S1	S2	Ciężar g/szt.	Kod zamawiania*	PN (bar) ¹⁾		
												CF	71	MS
L ³⁾	06	G1/8	4	26.0	19.0	12.0	34	14	14	18	GAI06LR	315	315	200
	06	G1/4	4	31.0	24.0	17.0	39	19	14	39	GAI06LR1/4	315	315	200
	08	G1/4	6	31.0	24.0	17.0	39	19	17	39	GAI08LR	315	315	200
	08	G3/8	6	32.0	25.0	17.0	40	24	17	61	GAI08LR3/8	315	315	200
	08	G1/2	6	36.0	29.0	20.0	44	27	17	80	GAI08LR1/2	315	315	200
	10	G1/4	8	32.0	25.0	17.0	40	19	19	40	GAI10LR	315	315	200
	10	G3/8	8	33.0	26.0	17.0	41	24	19	63	GAI10LR3/8	315	315	200
	10	G1/2	8	37.0	30.0	20.0	45	27	19	81	GAI10LR1/2	315	315	200
	12	G3/8	10	33.0	26.0	17.0	41	24	22	64	GAI12LR	315	315	200
	12	G1/2	10	37.0	30.0	20.0	45	27	22	83	GAI12LR1/2	315	315	200
	15	G1/2	12	38.0	31.0	20.0	46	27	27	87	GAI15LR	315	315	200
	18	G1/2	15	38.0	30.5	20.0	47	27	32	89	GAI18LR	315	315	200
	18	G3/8	15	34.0	26.5	17.0	43	27	32	95	GAI18LR3/8	315	315	200
	22	G3/4	19	43.0	35.5	22.0	52	36	36	173	GAI22LR	160	160	100
	28	G1	24	45.5	38.0	24.5	55	41	41	211	GAI28LR	160	160	100
	35	G11/4	30	51.5	41.0	26.5	63	55	50	469	GAI35LR	160	160	100
42	G11/2	36	53.5	42.5	28.5	65	60	60	540	GAI42LR	160	160	100	
S ⁴⁾	06	G1/4	4	33.0	26.0	17.0	41	19	17	43	GAI06SR	400	400	
	08	G1/4	5	33.0	26.0	17.0	41	19	19	47	GAI08SR	400	400	
	10	G3/8	7	34.0	26.5	17.0	43	24	22	68	GAI10SR	400	400	
	12	G3/8	8	34.0	26.5	17.0	43	24	24	71	GAI12SR	400	400	
	12	G1/2	8	38.0	30.5	20.0	47	30	24	121	GAI12SR1/2	400	400	
	14	G1/2	10	40.0	32.0	20.0	50	30	27	125	GAI14SR	400	400	
	16	G1/2	12	40.0	31.5	20.0	50	30	30	126	GAI16SR	400	400	
	20	G3/4	16	45.0	34.5	22.0	56	36	36	196	GAI20SR	315	315	
	25	G1	20	49.5	37.5	24.5	62	41	46	246	GAI25SR	315	315	
	30	G11/4	25	55.5	42.0	26.5	69	55	50	537	GAI30SR	315	315	
38	G11/2	32	59.5	43.5	28.5	74	60	60	649	GAI38SR	250	250		

¹⁾ Jeśli w tabeli podano wartość ciśnienia, wyrób jest w aktualnej ofercie.

³⁾ L = szereg lekki; ⁴⁾ S = szereg ciężki

$$\frac{\text{PN (bar)}}{10} = \text{PN (MPa)}$$

Dostawa bez nakrętki i pierścienia. Informacje o zamawianiu kompletnych łączników - patrz strona 17.

Przyrostki w kodzie zamawiania		
Materiał	Przyrostek oznaczający rodzaj powierzchni i materiał	Przykład
Stal ocynkowana, bez chromu Cr(VI)	CFX	GAI16SRCFX
Stal nierdzewna	71X	GAI16SR71X
Mosiądz	MSX	GAI16SRMSX

*W zależności od żądanego materiału i pokrycia powierzchni do kodu należy dodać jeden z poniższych przyrostków.