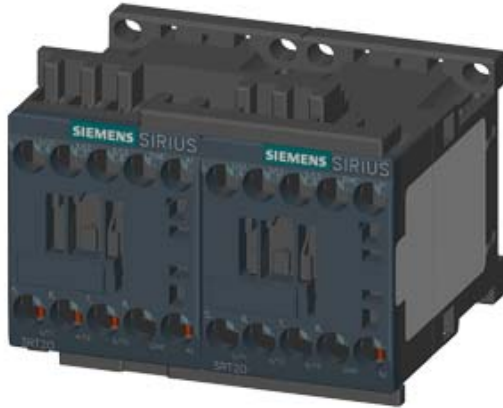


WENDEKOMB., AC3, 4KW/400V AC 110V, 50/60 HZ,  
3POL, BGR. S00 SCHRAUBANSCHLUSS ELEKTR.  
UND MECH. VERRIEGELUNG



Produkt-Markename	SIRIUS
Produkt-Bezeichnung	Wendeschtzkombination 3RA23
<b>Hersteller-Artikelnummer</b>	
<ul style="list-style-type: none"> <li>• 1 des mitgelieferten Schtzes</li> <li>• 2 des mitgelieferten Schtzes</li> <li>• des mitgelieferten Montagebausatzes RH</li> </ul>	<a href="#">3RT2016-1AF02</a> <a href="#">3RT2016-1AF02</a> <a href="#">3RA2913-2AA1</a>

### Allgemeine technische Daten:

<b>Isolationsspannung</b>		
<ul style="list-style-type: none"> <li>• bei Verschmutzungsgrad 3 Bemessungswert</li> </ul>	V	690
<b>Verschmutzungsgrad</b>		3
<b>Schockfestigkeit</b>		9,8g / 5 ms, 5,9g / 10 ms
<b>Stoßspannungsfestigkeit Bemessungswert</b>	kV	6
<b>mechanische Lebensdauer (Schaltspiele)</b>		
<ul style="list-style-type: none"> <li>• des Schtzes typisch</li> <li>• des Schtzes mit aufgesetztem Hilfsschalterblock typisch</li> </ul>		10 000 000 10 000 000
<b>Schutzart IP</b>		
<ul style="list-style-type: none"> <li>• frontseitig</li> </ul>		IP20
<b>Betriebsmittelkennzeichen</b>		
<ul style="list-style-type: none"> <li>• gemäÙ DIN EN 81346-2</li> </ul>		Q

### Hauptstromkreis:

<b>Polzahl für Hauptstromkreis</b>		3
<b>Anzahl der Öffner für Hauptkontakte</b>		0
<b>Anzahl der Schließer für Hauptkontakte</b>		3
<b>Betriebsspannung</b>		

• bei AC-3 Bemessungswert maximal	V	690
<b>Betriebsstrom</b>		
• bei AC-1		
— bei 400 V bei Umgebungstemperatur 40 °C Bemessungswert	A	18
— bei 400 V bei Umgebungstemperatur 60 °C Bemessungswert	A	16
• bei AC-2 bei 400 V Bemessungswert	A	7
• bei AC-3		
— bei 400 V Bemessungswert	A	9
• bei AC-4 bei 400 V Bemessungswert	A	8,5
<b>Betriebsstrom bei 1 Strombahn</b>		
• bei DC-1		
— bei 24 V Bemessungswert	A	20
— bei 110 V Bemessungswert	A	2,1
• bei DC-3 bei DC-5		
— bei 24 V Bemessungswert	A	20
— bei 110 V Bemessungswert	A	0,15
<b>Betriebsstrom bei 2 Strombahnen in Reihe</b>		
• bei DC-1		
— bei 24 V Bemessungswert	A	20
— bei 110 V Bemessungswert	A	12
• bei DC-3 bei DC-5		
— bei 110 V Bemessungswert	A	0,35
— bei 24 V Bemessungswert	A	20
<b>Betriebsstrom bei 3 Strombahnen in Reihe</b>		
• bei DC-1		
— bei 24 V Bemessungswert	A	20
— bei 110 V Bemessungswert	A	20
• bei DC-3 bei DC-5		
— bei 110 V Bemessungswert	A	20
— bei 24 V Bemessungswert	A	20
<b>Betriebsleistung</b>		
• bei AC-2 bei 400 V Bemessungswert	kW	4
• bei AC-4 bei 400 V Bemessungswert	kW	4
<b>Betriebsleistung</b>		
• bei AC-3		
— bei 400 V Bemessungswert	kW	4
— bei 500 V Bemessungswert	kW	4,5
— bei 690 V Bemessungswert	kW	5,5
<b>Schalzhäufigkeit</b>		
• bei AC-3 maximal	1/h	750

<b>Leerschalthäufigkeit</b>	1/h	1 500
-----------------------------	-----	-------

### Steuerstromkreis/ Ansteuerung:

<b>Spannungsart der Steuerspeisespannung</b>		AC
<b>Steuerspeisespannung 1 bei AC</b>		
• bei 50 Hz Bemessungswert	V	110
• bei 60 Hz Bemessungswert	V	110
<b>Arbeitsbereichsfaktor Steuerspeisespannung Bemessungswert der Magnetspule bei AC</b>		
• bei 50 Hz		0,8 ... 1,1
• bei 60 Hz		0,85 ... 1,1

### Hilfsstromkreis:

<b>Anzahl der Öffner</b>		
• für Hilfskontakte		
— je Drehrichtung		0
— unverzögert schaltend		0
— nacheilend schaltend		0
<b>Anzahl der Schließer</b>		
• für Hilfskontakte		
— je Drehrichtung		0
— unverzögert schaltend		0
— voreilend schaltend		0
<b>Produkterweiterung Hilfsschalter</b>		Ja
<b>Betriebsstrom der Hilfskontakte bei AC-12 maximal</b>	A	10
<b>Betriebsstrom der Hilfskontakte bei AC-15</b>		
• bei 230 V	A	6
• bei 400 V	A	3
<b>Betriebsstrom der Hilfskontakte bei DC-13</b>		
• bei 24 V	A	10
• bei 60 V	A	2
• bei 110 V	A	1
• bei 220 V	A	0,3
<b>Kontaktzuverlässigkeit der Hilfskontakte</b>		< 1 Fehler auf 100 Mio. Schaltspiele

### UL/CSA Bemessungsdaten:

<b>Vollaststrom (FLA) für 3-phasigen Drehstrommotor</b>		
• bei 480 V Bemessungswert	A	7,6
• bei 600 V Bemessungswert	A	9
<b>abgegebene mechanische Leistung [hp]</b>		
• für 1-phasigen Drehstrommotor bei 110/120 V Bemessungswert	metric hp	0,33
• für 1-phasigen Drehstrommotor bei 230 V Bemessungswert	metric hp	1

• für 3-phasigen Drehstrommotor bei 200/208 V Bemessungswert	metric hp	2
• für 3-phasigen Drehstrommotor bei 220/230 V Bemessungswert	metric hp	3
• für 3-phasigen Drehstrommotor bei 460/480 V Bemessungswert	metric hp	5
• für 3-phasigen Drehstrommotor bei 575/600 V Bemessungswert	metric hp	7,5
<b>Kontaktbelastbarkeit der Hilfskontakte gemäß UL</b>		A600 / Q600

#### Kurzschluss:

<b>Ausführung des Sicherungseinsatzes</b>		
<ul style="list-style-type: none"> <li>• für Kurzschlusschutz des Hauptstromkreises <ul style="list-style-type: none"> <li>— bei Zuordnungsart 1 erforderlich</li> <li>— bei Zuordnungsart 2 erforderlich</li> </ul> </li> <li>• für Kurzschlusschutz des Hilfsschalters erforderlich</li> </ul>		gL/gG NH 3NA, DIAZED 5SB, NEOZED 5SE: 35 A gL/gG NH 3NA, DIAZED 5SB, NEOZED 5SE: 20 A Sicherung gL/gG: 10 A

#### Einbau/ Befestigung/ Abmessungen:

<b>Einbaulage</b>		bei senkrechter Montageebene +/-180° drehbar, bei senkrechter Montageebene +/- 22,5° nach vorne und hinten kippbar
<b>Befestigungsart</b>		Schraub- und Schnappbefestigung auf Hutschiene 35 mm
<b>Höhe</b>	mm	68
<b>Breite</b>	mm	90
<b>Tiefe</b>	mm	73
<b>einzuhaltender Abstand</b>		
<ul style="list-style-type: none"> <li>• bei Reihenmontage <ul style="list-style-type: none"> <li>— vorwärts</li> <li>— rückwärts</li> <li>— aufwärts</li> <li>— abwärts</li> <li>— seitwärts</li> </ul> </li> <li>• zu geerdeten Teilen <ul style="list-style-type: none"> <li>— vorwärts</li> <li>— rückwärts</li> <li>— aufwärts</li> <li>— seitwärts</li> <li>— abwärts</li> </ul> </li> <li>• zu spannungsführenden Teilen <ul style="list-style-type: none"> <li>— vorwärts</li> <li>— rückwärts</li> <li>— aufwärts</li> </ul> </li> </ul>	mm	6 0 6 6 6  6 0 6 6 6  6 0 6

- abwärts
- seitwärts

mm	6
mm	6

#### Anschlüsse/ Klemmen:

<b>Ausführung des elektrischen Anschlusses</b>		Schraubanschluss
<ul style="list-style-type: none"> <li>• für Hauptstromkreis</li> <li>• für Hilfs- und Steuerstromkreis</li> </ul>		Schraubanschluss
<b>Art der anschließbaren Leiterquerschnitte</b>		
<ul style="list-style-type: none"> <li>• für Hauptkontakte <ul style="list-style-type: none"> <li>— eindrätig oder mehrdrätig</li> <li>— feindrätig mit Aderendbearbeitung</li> </ul> </li> <li>• bei AWG-Leitungen für Hauptkontakte</li> <li>• für Hilfskontakte <ul style="list-style-type: none"> <li>— eindrätig oder mehrdrätig</li> <li>— feindrätig mit Aderendbearbeitung</li> </ul> </li> <li>• bei AWG-Leitungen für Hilfskontakte</li> </ul>		2x (0,5 ... 1,5 mm <sup>2</sup> ), 2x (0,75 ... 2,5 mm <sup>2</sup> ), 2x (0,5 ... 4 mm <sup>2</sup> ) 2x (0,5 ... 1,5 mm <sup>2</sup> ), 2x (0,75 ... 2,5 mm <sup>2</sup> ) 2x (20 ... 16), 2x (18 ... 14) 2x (0,5 ... 1,5 mm <sup>2</sup> ), 2x (0,75 ... 2,5 mm <sup>2</sup> ) 2x (0,5 ... 1,5 mm <sup>2</sup> ), 2x (0,75 ... 2,5 mm <sup>2</sup> ) 2x (20 ... 16), 2x (18 ... 14)
<b>Anzugsscheinleistung der Magnetspule bei AC</b>	V·A	27
<ul style="list-style-type: none"> <li>• bei 50 Hz</li> </ul>		

#### Sicherheitsrelevante Kenngrößen:

<b>B10-Wert bei hoher Anforderungsrate gemäß SN 31920</b>		1 000 000
<b>Anteil gefahrbringender Ausfälle</b>		
<ul style="list-style-type: none"> <li>• bei niedriger Anforderungsrate gemäß SN 31920</li> <li>• bei hoher Anforderungsrate gemäß SN 31920</li> </ul>	%	40 75
<b>Ausfallrate [FIT] bei niedriger Anforderungsrate gemäß SN 31920</b>	FIT	100
<b>T1-Wert für Proof-Test Intervall oder Gebrauchsdauer gemäß IEC 61508</b>	y	20
<b>Berührungsschutz gegen elektrischen Schlag</b>		fingersicher

#### Mechanische Daten:

<b>Baugröße des Schützes</b>		S00
------------------------------	--	-----

#### Kommunikation/ Protokoll:

<b>Produktfunktion Bus-Kommunikation</b>		Nein
<b>Protokoll wird unterstützt</b>		
<ul style="list-style-type: none"> <li>• AS-Interface-Protokoll</li> </ul>		Nein
<b>Produktfunktion Steuerstromschnittstelle mit IO-Link</b>		Nein

#### Umgebungsbedingungen:

<b>Aufstellungshöhe bei Höhe über NN maximal</b>	m	2 000
<b>Umgebungstemperatur</b>		
<ul style="list-style-type: none"> <li>• während Betrieb</li> </ul>	°C	-25 ... +60

• während Lagerung

°C

-55 ... +80

## Approbationen/ Zertifikate:

### allgemeine Produktzulassung



CSA



UL



EG-Konf.

### Prüfbescheinigungen

[Typprüfbescheinigung/Werkszeugnis](#)

[spezielle Prüfbescheinigung](#)

## Schiffbau



ABS



BUREAU VERITAS



DNV



GL



LRS



PRS

## Schiffbau

### sonstiges



RINA



RMRS

[Umweltbestätigung](#)

[sonstig](#)

## Weitere Informationen

### Information- and Downloadcenter (Kataloge, Broschüren,...)

<http://www.siemens.de/industrial-controls/catalogs>

### Industry Mall (Online-Bestellsystem)

<http://www.siemens.com/industrymall>

### CAX-Online-Generator

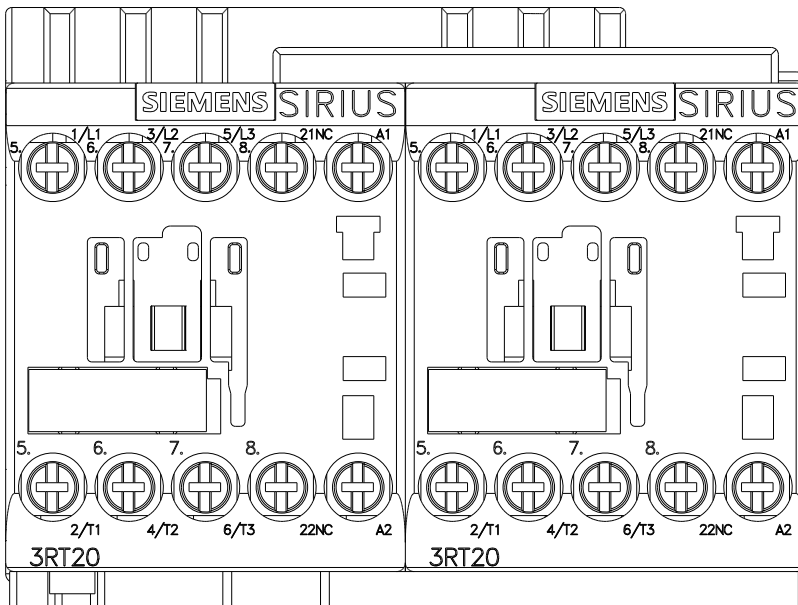
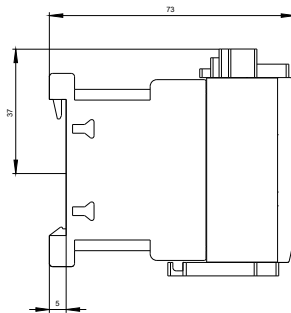
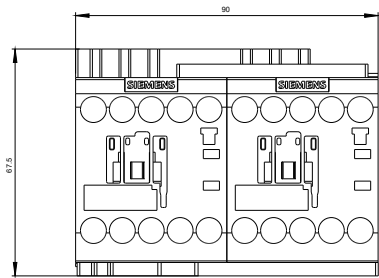
<http://support.automation.siemens.com/WW/CAXorder/default.aspx?lang=de&mlfb=3RA23168XB301AF0>

### Service&Support (Handbücher, Betriebsanleitungen, Zertifikate, Kennlinien, FAQs,...)

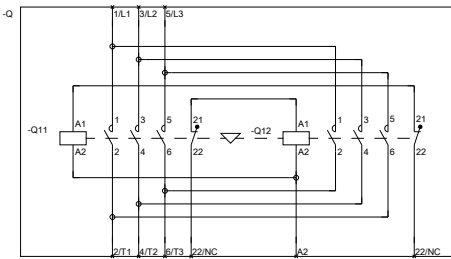
<http://support.automation.siemens.com/WW/view/de/3RA23168XB301AF0/all>

### Bilddatenbank (Produktfotos, 2D-Maßzeichnungen, 3D-Modelle, Geräteschaltpläne, EPLAN Makros, ...)

[http://www.automation.siemens.com/bilddb/cax\\_de.aspx?mlfb=3RA23168XB301AF0&lang=de](http://www.automation.siemens.com/bilddb/cax_de.aspx?mlfb=3RA23168XB301AF0&lang=de)



WENDEKOMBINATION BGR. S00



REVERSING COMB. SZ S00

letzte Änderung:

11.03.2015