

Embouts

22690.0242



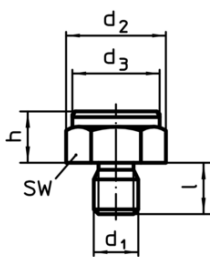
Description produit

Utilisation comme butées, appuis et pieds.

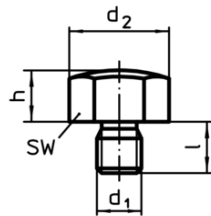
Matières

- acier cémenté, bruni

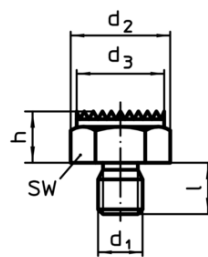
Plan



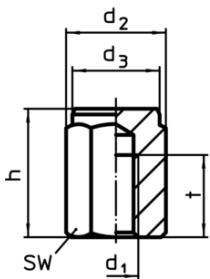
croquis 1



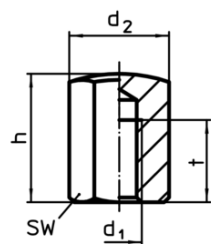
croquis 2



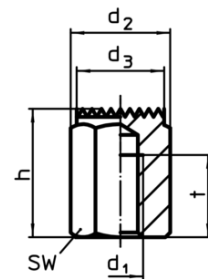
croquis 3



croquis 4




croquis 5



croquis 6

Informations détaillées

| h ±0,1 | d ₁ | Dimensions | | | SW | Couple de serrage max. [Nm] |  [g] | Référence article |
|---|----------------|----------------|----------------|----|----|--------------------------------|---|-------------------|
| | | d ₂ | d ₃ | l | | | | |
| avec filetage, surface d'appui striée – croquis 3 | | | | | | | | |
| 15 | M16 | 33 | 30 | 19 | 30 | 140 | 106 | 22690.0242 |

Exemple d'application



Conformité

Conforme à la directive RoHS

Contient du plomb – Conforme selon les exceptions 6a / 6b / 6c

Contient des substances SVHC >0,1 % m/m

Contient du plomb – Liste SVHC [REACH] au 10.06.2022

Contient des substances de la Proposition 65



En cas d'exposition, le plomb peut être cancérigène et reprotoxique
<https://www.P65Warnings.ca.gov/>

Ne contient pas de minerais de la guerre

Ce produit ne contient pas de substances classées comme "minerais de la guerre" telles que le tantale, l'étain, l'or ou le wolfram provenant de République démocratique du Congo ou de pays frontaliers.