

**Kruisgrepen • DIN 6335 lichtmetaal**  
24630.0250



**Productbeschrijving**

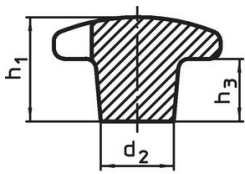
Deze kruisgrepen zijn vervaardigd volgens DIN 6335.

**Materiaal**

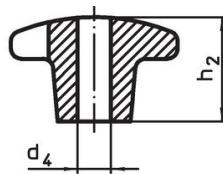
**Greep**

- aluminium, ongepolijst

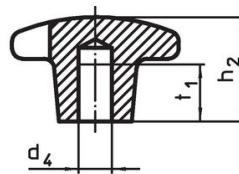
**Tekening**



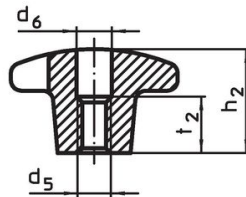
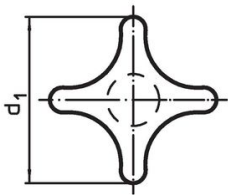
**Afbeelding 1**



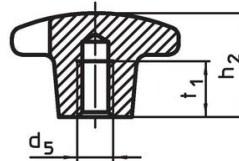
**Afbeelding 2**



**Afbeelding 3**



**Afbeelding 4**



**Afbeelding 5**

**Bestelinformatie**

d <sub>1</sub>	d <sub>2</sub>	Afmetingen			t <sub>1</sub>	[g]	Artikelnr.
		d <sub>4</sub> H7 [mm]	h <sub>2</sub>				
met een glad blind gat, vorm C – Afbeelding 3, ongepolijst							
50	18	10	32	18	42	24630.0250	

## Toepassingsvoorbeeld



## Voldoet

### Conform RoHS

Bevat lood - voldoet aan uitzonderingen 6a / 6b / 6c

### Bevat SVHC stoffen >0,1% w/w

Bevat lood - SVHC-lijst per 14.06.2023

### Bevat propositie 65 stoffen



Lood kan kanker en reproductieve schade veroorzaken door blootstelling  
<https://www.P65Warnings.ca.gov/>

### Vrij van conflictmineralen

Dit product bevat geen stoffen die worden aangeduid als "conflictmineralen" zoals tantaal, tin, goud of wolfram uit de Democratische Republiek Congo of aangrenzende landen."