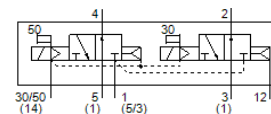
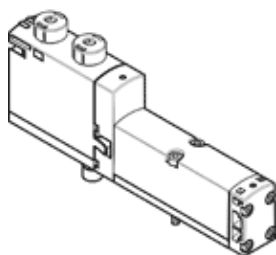


# Magnetventil VSVA-B-T32F-AZH-A2-1T1L

Teilenummer: 8033465

FESTO



## Datenblatt

| Merkmal  | Wert  |
|--|---|
| Ventilfunktion   | 2x3/2 offen monostabil  |
| Betätigungsart   | elektrisch  |
| Baubreite  | 18 mm   |
| Normalnennendurchfluss                                 | 400 l/min   |
| Betriebsdruck  | -0,9 ... 10 bar   |
| Konstruktiver Aufbau                                   | Kolben-Schieber   |
| Zulassung  | CSA (OL)<br>c UL us - Recognized (OL)                                       |
| Schutzart  | IP65<br>NEMA 4  |
| Abluftfunktion   | drosselbar<br>über Drosselplatte<br>über Einzelanschlussplatte              |
| Dichtprinzip   | weich   |
| Einbaulage   | beliebig  |
| Handhilfsbetätigung                                    | tastend   |
| Steuerart  | vorgesteuert  |
| Steuerluftversorgung                                   | extern<br>intern  |
| Strömungsrichtung                                      | ausschließlich reversibel   |
| Überdeckung  | positive Überdeckung  |
| Signalzustandsanzeige                                  | LED   |
| Steuerdruck  | 3 ... 10 bar  |
| Durchfluss Ventil                                      | 600 l/min   |
| Durchfluss Ventil auf Einzelanschlussplatte            | 500 l/min   |
| Durchfluss Ventil pneumatisch verkettet flow optimized | 550 l/min   |
| Durchfluss Ventil pneumatisch verkettet                | 400 l/min   |
| Schaltzeit aus   | 12 ms   |
| Schaltzeit ein   | 25 ms   |
| Einschaltdauer   | 100 %   |
| Max. positiver Prüfimpuls bei 0 Signal                 | 1.700 µs  |
| Max. negativer Prüfimpuls bei 1 Signal                 | 1.200 µs  |
| Nennbetriebsspannung DC                                | 24 V  |
| Spulenkennwerte  | 24 V DC: 1,3 W  |
| Stoßspannungsfestigkeit                                | 2,5 kV  |
| Verschmutzungsgrad                                     | 3   |
| Zulässige Spannungsschwankungen                        | +/- 10 %  |
| Betriebsmedium   | Druckluft nach ISO 8573-1:2010 [7:4:4]                                      |
| Hinweis zum Betriebs- und Steuermedium                 | Geölter Betrieb möglich (im weiteren Betrieb erforderlich)                  |
| Schwingfestigkeit                                      | Transporteinsatzprüfung mit Schärfegrad 2 nach FN 942017-4 und EN 60068-2-6 |
| Schockfestigkeit                                       | Schockprüfung mit Schärfegrad 2 nach FN 942017-5 und EN 60068-2-27          |
| Korrosionsbeständigkeitsklasse KBK                     | 0 - keine Korrosionsbeanspruchung   |
| Relative Luftfeuchtigkeit                              | 0 - 90 %  |
| Steuermedium   | Druckluft nach ISO 8573-1:2010 [7:4:4]                                      |
| Umgebungstemperatur                                    | -5 ... 50 °C  |

| <b>Merkmal</b>                  | <b>Wert</b>                                      |
|---------------------------------|--|
| Produktgewicht                  | 190 g  |
| Elektrischer Anschluss          | Plug-in<br>nach ISO 15407-2                      |
| Befestigungsart                 | auf Anschlussplatte                              |
| Anschluss Steuerhilfsluft 12/14 | Anschlussplatte Größe 18 mm nach ISO 15407-2     |
| Anschluss Steuerabluft 82/84    | wahlweise:<br>nicht gefasst nach Norm<br>gefasst |
| Pneumatischer Anschluss 1       | Anschlussplatte Größe 18 mm nach ISO 15407-2     |
| Pneumatischer Anschluss 2       | Anschlussplatte Größe 18 mm nach ISO 15407-2     |
| Pneumatischer Anschluss 3       | Anschlussplatte Größe 18 mm nach ISO 15407-2     |
| Pneumatischer Anschluss 4       | Anschlussplatte Größe 18 mm nach ISO 15407-2     |
| Pneumatischer Anschluss 5       | Anschlussplatte Größe 18 mm nach ISO 15407-2     |
| Werkstoffhinweis                | RoHS konform                                     |
| Werkstoff Dichtungen            | FPM<br>HNBR<br>NBR                               |
| Werkstoff Gehäuse               | Aluminium-Druckguss<br>PA                        |
| Werkstoff Schrauben             | Stahl, verzinkt                                  |