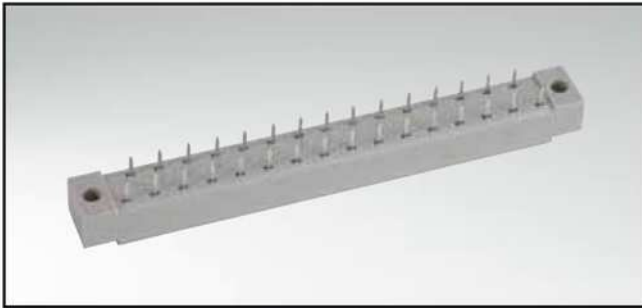


# STECKVERBINDER NACH DIN 41617

Federleiste – gerade – 13-, 21- und 31-polig



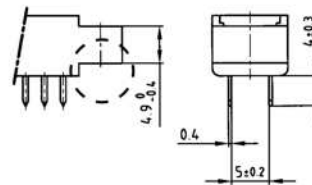
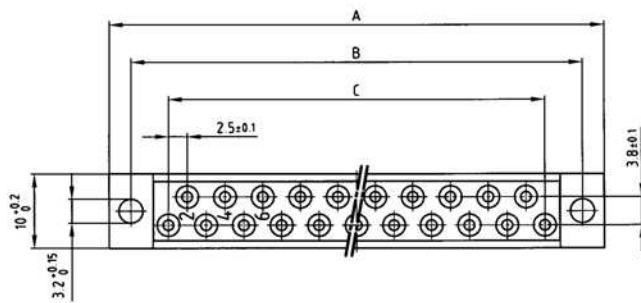
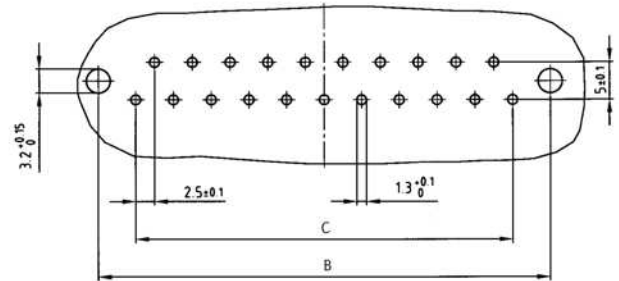
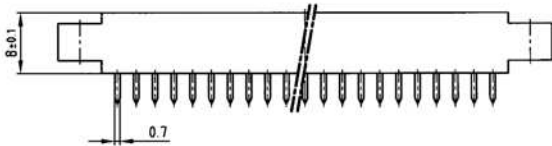
RoHS compliant

## BESCHREIBUNG

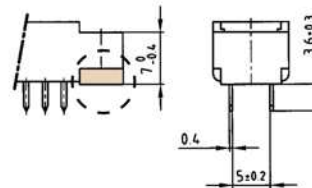
- Lötstift
- Isolierkörper abgesetzt (A) oder durchgehend (D)
- Kontaktoberfläche
  - Standardgütestufen 3 und 2
  - Gütestufe 1 auf Anfrage (\*)
  - hartversilbert

## PRODUKTZEICHNUNG

### Leiterplattenbohrbild



Version A  
abgesetzt



Version D  
durchgehend

Polzahl	A -0.3	B ±0.1	C ±0.1
13	45,8	40	12x2,5=30
21	65,8	60	20x2,5=50
31	90,8	85	30x2,5=75

## BESTELLDATEN

(Dim. = mm)

Polzahl	Kunststoffkörper	hartversilbert	Gütestufe 3	Gütestufe 2	Gütestufe 1*
13	Version A	102 E 10049 X	102 A 10049 X	102 B 10049 X	102 C 10049 X
13	Version D	102 E 10059 X	102 A 10059 X	102 B 10059 X	102 C 10059 X
21	Version A	102 E 10069 X	102 A 10069 X	102 B 10069 X	102 C 10069 X
21	Version D	102 E 10079 X	102 A 10079 X	102 B 10079 X	102 C 10079 X
31	Version A	102 E 10089 X	102 A 10089 X	102 B 10089 X	102 C 10089 X
31	Version D	102 E 10099 X	102 A 10099 X	102 B 10099 X	102 C 10099 X