



IB- 166SSK-B Serie Trägerloser Wechselrahmen für 3,5" SATA/SAS Festplatten

Hauptmerkmale

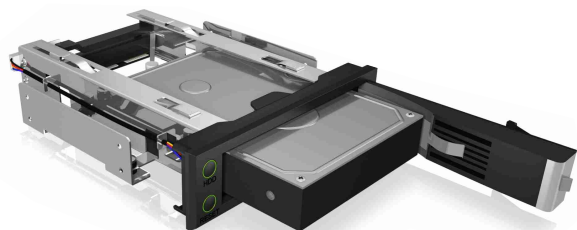
- Schneller Festplatteneinbau und -wechsel ohne Träger
- Unterstützt alle 3,5" SATA Festplatten
- Gummipolsterung vermeidet Vibration und Geräusche
- Spezialgehäuse aus Aluminium für bessere Kühlung
- NSS (No-Scratch SATA) erlaubt > 50.000 mal Laufwerkswechsel
- Einbau in einem Standard 5,25" Einschub
- Schloss schützt vor unbefugtem Entfernen der Festplatte
- Lüfterloses Design, dadurch geräuschlos



Technische Daten

Modell	IB- 166SSK-B
Artikel Nr.	16802
EANCode	4250078161028
Marke	ICY BOX
Farbe	Schwarz
Material	Aluminium
Benötigter Platz	1x 5,25"
Festplattenschnittstelle	1x SAS/SATA III 3.5"
Festplattenkapazität	Keine Kapazitätsbeschränkung
Hot Swap	Ja
Plug & Play	Ja
Host Schnittstelle	1x SATA III 6 Gbit/s
LED	Festplattenzugriff + Betrieb
Schloss	Ja
Betriebssystem	Betriebssystem unabhängig
Übertr.geschwindigkeit	SATA III bis zu 6 Gbit/s
Stromverbindung	15Pin SATA power

Dieser trägerlose Wechselrahmen ist für häufige und schnelle Festplattenwechsel entwickelt. Sein bemerkenswerter NSS-Mechanismus (NSS = no scratch SATA) macht mehr als 50.000 Festplattenwechsel möglich. Bei vier bis fünf Wechseln pro Tag sind das ca. 50 Arbeitsjahre.



Verpackungsinhalt

1x IB-166SSK-B, 1x SATA Kabel mit Clips, 2x Schlüssel, 4x Schrauben

Logistische Daten

Verpackungseinheit: 20 Stk./Karton
 Gesamtgewicht: 9,6 kg/Karton
 Bruttogewicht (mit Verp.): 0,435 kg
 Nettogewicht: 0,301 kg

Abmessung/Karton: 435x340x300 mm
 Abmessung (mit Verp.): 227x155x50 mm
 Abmessung von Artikel: 185x147x41 mm
 Ursprungsland: China

Importzolltarif: 84733080