

AS-Interface M12 Abzweig U_ASI ohne Uaux, mit M12 Buchse



Allgemeine technische Daten		
Geräteart		Zubehör AS-Interface
Ausführung des Produkts		AS-i M12 Abzweig
Funktion		Übergang AS-i Flachleitung auf M12
Betriebsspannung gemäß AS-Interface-Spezifikation	V	26,5 ... 31,6
Anzahl Buchsen		1
Anschlüsse/ Klemmen		
Ausführung des elektrischen Anschlusses		Durchdringungstechnik für AS-Interface Flachleitung
AS-Interface		
• Anschluß		1x M12 Buchse
Eingänge		
Eingänge Buchsenbelegung		1 = AS-i "+" 3=AS-i "-"
Mechanische Daten		
Befestigungsart		Schraubbefestigung
Kontakte Belastbarkeit max.	A	2
Umgebungsbedingungen		
Umgebungstemperatur	°C	-25 ... +60

Umgebungstemperatur während Lagerung	°C	-25 ... +85
Schutzart		IP67

Approbationen/ Zertifikate

allgemeine Produktzulassung	Schiffbau	sonstiges
-----------------------------	-----------	-----------



[Bestätigungen](#)

Weitere Informationen

Information- and Downloadcenter (Kataloge, Broschüren,...)

<https://www.siemens.de/ic10>

Industry Mall (Online-Bestellsystem)

<https://mall.industry.siemens.com/mall/de/de/Catalog/product?mfb=3RX9801-0AA00>

CAX-Online-Generator

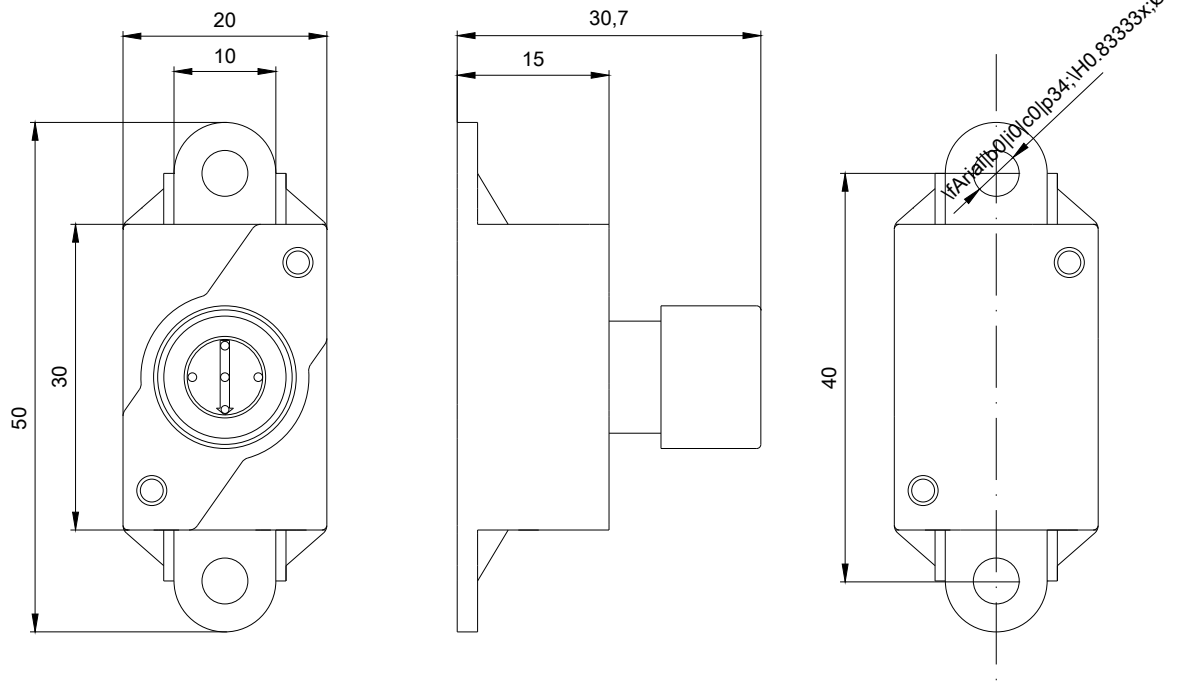
<http://support.automation.siemens.com/WW/CAXorder/default.aspx?lang=de&mfb=3RX9801-0AA00>

Service&Support (Handbücher, Betriebsanleitungen, Zertifikate, Kennlinien, FAQs,...)

<https://support.industry.siemens.com/cs/ww/de/ps/3RX9801-0AA00>

Bilddatenbank (Produktfotos, 2D-Maßzeichnungen, 3D-Modelle, Geräteschaltpläne, EPLAN Makros, ...)

http://www.automation.siemens.com/bilddb/cax_de.aspx?mfb=3RX9801-0AA00&lang=de



letzte Änderung:

04.11.2020