

Leistungsschalter 3VA6 UL Frame 150 Schaltvermögenklasse E 200
 kA @ 480 V 3-polig, Anlagenschutz ETU856, LSI, In=150A
 Überlastschutz Ir=60A ... 150A Kurzschlusschutz Isd=0,6..10x In,
 li=1,5..12x In N-Leiterschutz optional mit ext. CT bis 160%
 Erdschlussalarm Meldung über EFB300 o.COM ohne Anschluss



| Ausführung | |
|---|--------------------------|
| Produkt-Markename | SENTRON |
| Produkt-Bezeichnung | Kompaktleistungsschalter |
| Produkt-Bezeichnung / gemäß UL-File | EDAE |
| Ausführung des Produkts | Anlagenschutz |
| Ausführung des Lastschalters / gemäß UL 489 / Heating, Air Conditioning, and Refrigeration-Leistungsschalter (HACR Typ) | Ja |
| Ausführung des Überstromauslösers | ETU856 |
| Schutzfunktion des Überstromauslösers | LSI |
| Polzahl | 3 |

| Allgemeine technische Daten | |
|--|---------|
| Bemessungsisolationsspannung U_i | 800 V |
| Maximale Bemessungsbetriebsspannung U_e bei AC 50/60 Hz | 600 V |
| Verlustwirkleistung / bei Bemessungsstrom / im Betriebszustand / je Gerät / AC | 15,12 W |
| Verlustleistung / bei Bemessungsstrom / bei AC / je Phasenpol / in Betriebszustand | 5,04 W |

| | |
|--|--------|
| mechanische Lebensdauer (Schaltspiele) / typisch | 20 000 |
| Elektrische Lebensdauer (Schaltspiele) / bei AC-1 / bei 380/415 V 50/60 Hz | 9 000 |
| Elektrische Lebensdauer (Schaltspiele) / bei AC-1 / bei 690 V 50/60 Hz | 5 000 |
| elektrische Lebensdauer (Schaltspiele) / bei 480 V | 9 000 |
| elektrische Lebensdauer (Schaltspiele) / bei 600 V | 9 000 |
| N-pol Schutz nachrüstbar | Ja |
| Ausführung der Erdschlussüberwachung | Ohne |
| Produktfunktion | |
| • Kommunikationsfunktion | Ja |
| • sonstige Messfunktion | Ja |

Strom

| | |
|--|-------|
| Kennzeichnung / gemäß UL 489 / 100 % rated breaker | Nein |
| Maximaler Bemessungsdauerstrom der Baugröße | 150 A |
| Bemessungsdauerstrom I _u | 150 A |
| Betriebsstrom | |
| • bei 40 °C | 150 A |
| • bei 45 °C | 150 A |
| • bei 50 °C | 150 A |
| • bei 55 °C | 143 A |
| • bei 60 °C | 135 A |
| • bei 65 °C | 128 A |
| • bei 70 °C | 120 A |

Schaltvermögen gemäß IEC 60947

| | |
|---|--------|
| Schaltvermögensklasse des Leistungsschalters | E |
| Ausschaltvermögen Grenzkurzschlussstrom (I _{cu}) | |
| • bei 415 V | 200 kA |
| • bei 690 V | 3 kA |
| Ausschaltvermögen Betriebskurzschlussstrom (I _{cs}) | |
| • bei 415 V | 150 kA |
| • bei 690 V | 3 kA |
| Einschaltvermögen Kurzschlussstrom (I _{cm}) | |
| • bei 415 V | 440 kA |
| • bei 690 V | 4,5 kA |

Schaltvermögen gemäß UL 489

| | |
|-------------------------|--------|
| Ausschaltvermögen Strom | |
| • bei 480 V | 200 kA |
| • bei 600 V | 100 kA |

Einstellbare Parameter

| | |
|--|-------------------------------|
| einstellbarer Ansprechwert Strom / I _r min. | 60 A |
| einstellbarer Ansprechwert Strom / I _r max. | 150 A |
| einstellbarer Ansprechwert Zeit / t _r min. | 0,5 |
| einstellbarer Ansprechwert Zeit / t _r max. | 20 |
| einstellbarer Ansprechwert Strom / I _{sd} min. | 90 A |
| einstellbarer Ansprechwert Strom / I _{sd} max. | 1 500 A |
| einstellbarer Ansprechwert Zeit / t _{sd} min. | 0,05 s |
| einstellbarer Ansprechwert Zeit / t _{sd} max. | 0,5 s |
| einstellbarer Ansprechwert Zeit / t _{sd} min. | 0,05 s |
| einstellbarer Ansprechwert Zeit / t _{sd} max. | 0,5 s |
| einstellbarer Ansprechwert Strom / I _i min. | 225 A |
| einstellbarer Ansprechwert Strom / I _i max. | 1 500 A |
| Ausführung des N-Leiterschutzes | einstellbar OFF; 20% bis 160% |
| Erdschlusschutzfunktion G ein-/ausschaltbar | Ja |
| Erdschlusschutzfunktion G / Kennlinientype umschaltbar / I _{2t} =ON/OFF | Nein |
| einstellbarer Ansprechwert Strom / I _g min. | 30 A |
| einstellbarer Ansprechwert Strom / I _g max. | 150 A |
| einstellbarer Ansprechwert Zeit / t _g min. | 0,05 s |
| einstellbarer Ansprechwert Zeit / t _g max. | 0,8 s |

Mechanischer Aufbau

| | |
|-------------|--------|
| Höhe [in] | 7,8 in |
| Höhe | 198 mm |
| Breite [in] | 4,1 in |
| Breite | 105 mm |
| Tiefe [in] | 3,4 in |
| Gesamttiefe | 86 mm |

Anschlüsse

| | |
|---|----------------|
| Anordnung des elektrischen Anschlusses / für Hauptstromkreis | ohne Anschluss |
| Ausführung des elektrischen Anschlusses / für Hauptstromkreis | ohne |

Hilfsstromkreis

| | |
|---|---|
| Anzahl der Wechsler / für Hilfskontakte | 0 |
|---|---|

Zubehör

| | |
|--|----|
| Produktenerweiterung / optional / Motorantrieb | Ja |
|--|----|

Umgebungsbedingungen

| | |
|---|--------|
| Schutzart IP / frontseitig | IP40 |
| <ul style="list-style-type: none"> • Umgebungstemperatur / während Betrieb / minimal | -25 °C |
| <ul style="list-style-type: none"> • Umgebungstemperatur / während Betrieb / maximal | 70 °C |

- Lagertemperatur / minimal
- Lagertemperatur / maximal

-40 °C

80 °C

Approbationen Zertifikate

Betriebsmittelkennzeichen / gemäß DIN EN 81346-2 Q

Eignungsnachweis / als Zulassung für Marine (keine Kriegsschiffe) / Supplement SB Ja

| allgemeine Produktzulassung | EMV (Elektromagnetische Verträglichkeit) | Konformitätserklärung | Schiffbau |
|-----------------------------|--|-----------------------|-----------|
|-----------------------------|--|-----------------------|-----------|



UL

[Sonstige](#)



RCM



EG-Konf.



ABS

sonstiges

[Sonstige](#)

Weitere Informationen

Information- and Downloadcenter (Kataloge, Broschüren,...)

<http://www.siemens.de/lowvoltage/kataloge>

Industry Mall (Online-Bestellsystem)

<https://mall.industry.siemens.com/mall/de/de/Catalog/product?mlfb=3VA6115-0KT31-0AA0>

Service&Support (Handbücher, Betriebsanleitungen, Zertifikate, Kennlinien, FAQs,...)

<https://support.industry.siemens.com/cs/ww/de/ps/3VA6115-0KT31-0AA0>

Bilddatenbank (Produktfotos, 2D-Maßzeichnungen, 3D-Modelle, Geräteschaltpläne, ...)

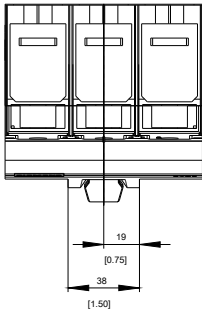
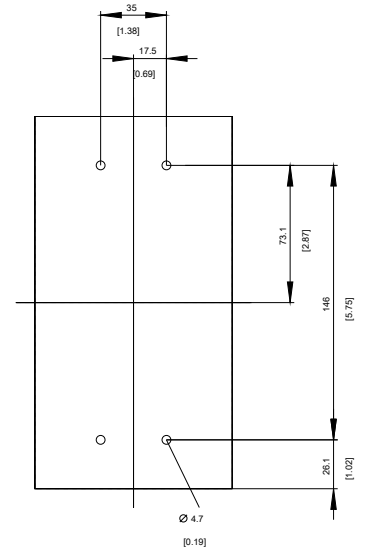
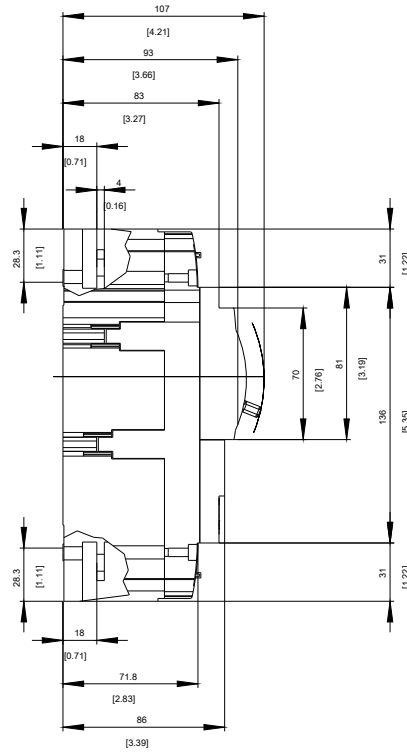
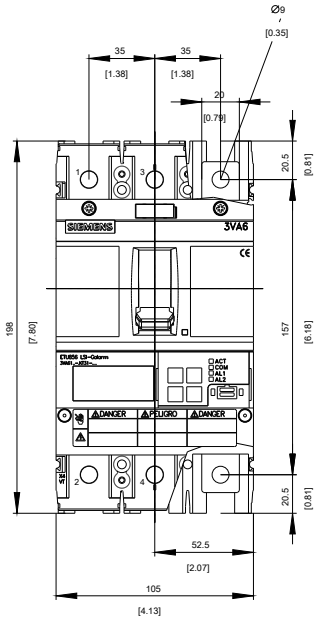
http://www.automation.siemens.com/bilddb/cax_de.aspx?mlfb=3VA6115-0KT31-0AA0

CAX-Online-Generator

<http://www.siemens.com/cax>

Ausschreibungstexte (Leistungsverzeichnisse)

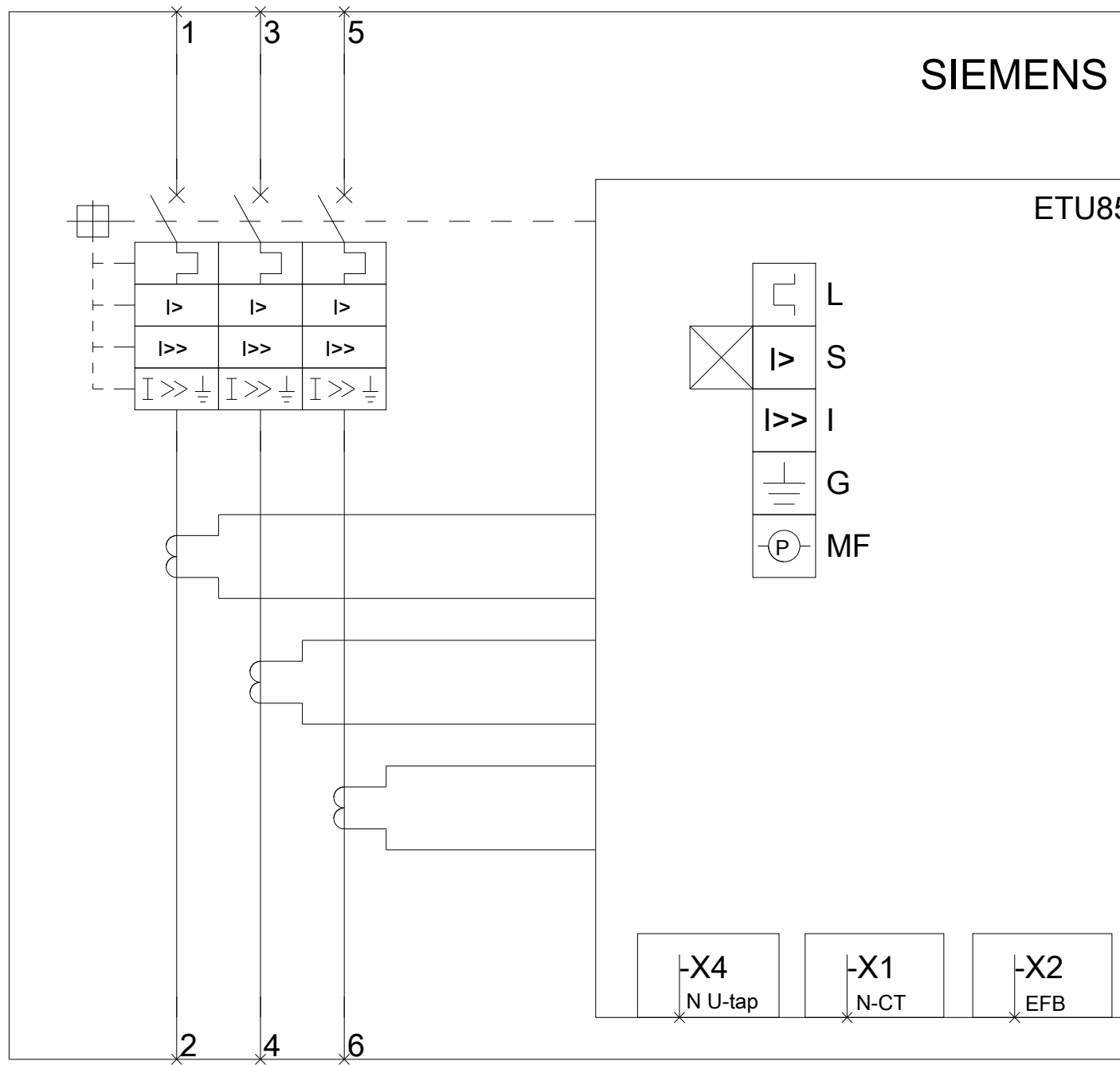
<http://www.siemens.de/ausschreibungstexte>

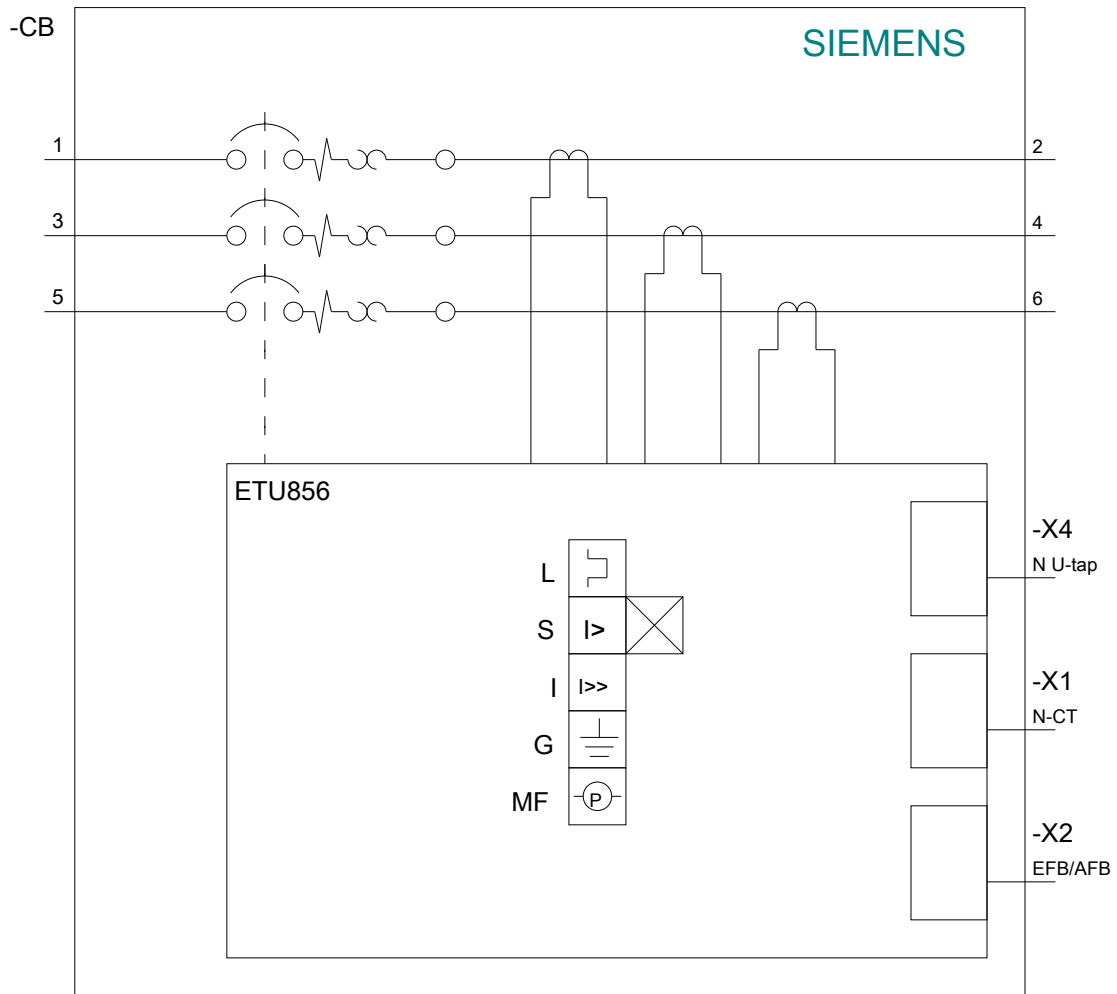


-Q

SIEMENS

ETU85





letzte Änderung:

30.10.2020