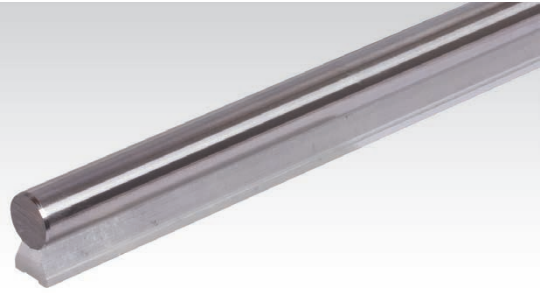
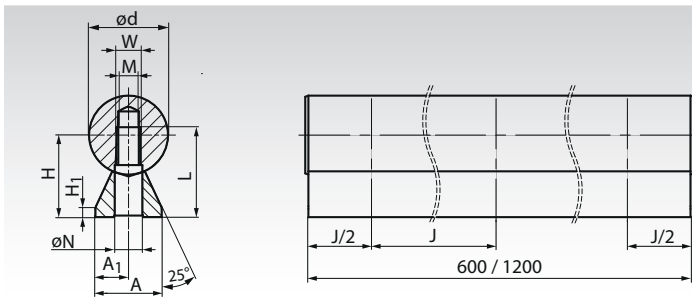


Präzisions-Wellenstahl mit Wellenunterstützung, niedrige Ausführung



Werkstoff Welle: Stahl 1.1213 (Cf53), gehärtet und geschliffen, Härte 62±2 HRC, Durchmesser-Toleranz ISO h6.

Werkstoff Unterst tzung: Stranggepresstes Aluminium.

Lnge: Wahlweise 600 mm oder 1200 mm. Lieferung ohne Befestigungsschrauben.

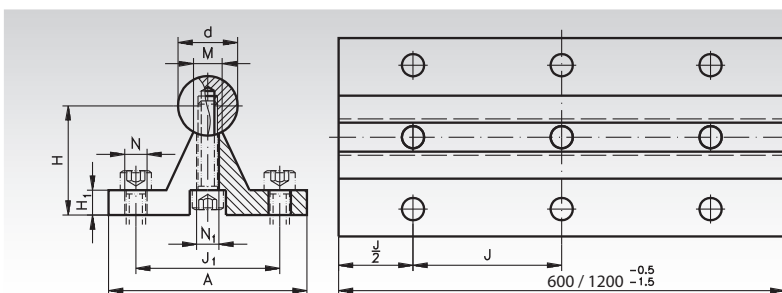
Bestellangaben: z.B.: Art.-Nr. 647 412 05, Welle mit Unterst tzung, niedrige Ausf hrung, \varnothing 12 mm, Lnge 600 mm

Einbaufertige, unterst tzte Linearwellen zur Verwendung mit offenen Linearlagereinheiten oder Profillaufrollen. Die Wellen sind  ber die gesamte Lnge unterst tzt. Ein K rzen ist kundenseitig mittels Trennschleifer m glich. Die Befestigung erfolgt von unten, durch die kundenseitige Grundplatte. Die Schraubenlnge richtet sich nach der Strke der Grundplatte.

Gr bhere Lngen auf Anfrage.

Artikel-Nr. Lnge 600 mm	Artikel-Nr. Lnge 1200 mm	d mm	A mm	A ₁ mm	H±0,15 mm	H ₁ mm	J mm	M mm	N mm	L mm	W mm	Gewicht 600 mm g	Gewicht 1200 mm g
647 412 05	647 412 06	12	11	6	14,5	3	75	M4	4,5	15,5	5,4	660	1320
647 416 05	647 416 06	16	14	7	18	3	75	M5	5,5	16	7	1200	2400
647 420 05	647 420 06	20	17	8,5	22	3	75	M6	6,6	20	8,1	1790	3580
647 425 05	647 425 06	25	21	10,5	26	3	75	M8	9	25	10,3	2670	5340
647 430 05	647 430 06	30	23	11,5	30	3	100	M10	11	30	11	3760	7520
647 440 05	647 440 06	40	30	15	39	4	100	M12	13,5	38	15	6440	12880

Przisions-Wellenstahl mit Wellenunterst tzung



Werkstoff Welle: Stahl 1.1213 (Cf53), gehrtet und geschliffen, Hrte 62±2 HRC, Durchmesser-Toleranz ISO h6.

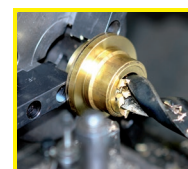
Werkstoff Unterst tzung: Stranggepresstes Aluminium.

Lnge: Wahlweise 600 mm oder 1200 mm.

Bestellangaben: z.B.: Art.-Nr. 647 412 03, Welle mit Unterst tzung, \varnothing 12 mm, Lnge 600 mm

Einbaufertig montierte unterst tzte Linearwellen zur Verwendung mit offenen Linearlagern bzw. offenen Linearlagereinheiten. Die Wellen sind  ber die gesamte Lnge unterst tzt. Die Wellenunterst tzungen weisen Montagebohrungen auf zur Befestigung auf einer Grundplatte. Ein K rzen ist kundenseitig mittels Trennschleifer m glich. Gr bhere Lngen auf Anfrage.

Artikel-Nr. Lnge 600 mm	Artikel-Nr. Lnge 1200 mm	d mm	A mm	H±0,15 mm	H ₁ mm	J mm	J ₁ mm	M mm	N mm	N ₁ mm	β Grad	Befestigungs- Schraube DIN 912	Gewicht 600 mm g	Gewicht 1200 mm g
647 412 03	647 412 04	12	40	22	5	75	29	5,8	4,5	4,5	50	M4x16	1080	2160
647 416 03	647 416 04	16	45	26	5	100	33	7	5,5	5,5	50	M5x20	1610	3220
647 420 03	647 420 04	20	52	32	6	100	37	8,3	6,6	6,6	50	M6x25	2444	4888
647 425 03	647 425 04	25	57	36	6	120	42	10,8	6,6	9	50	M8x25	3460	6920
647 430 03	647 430 04	30	69	42	7	150	51	11	9	11	50	M10x30	4840	9680
647 440 03	647 440 04	40	73	50	8	200	55	15	9	11	50	M10x35	7820	15640
647 450 03	647 450 04	50	84	60	9	200	63	19	11	13,5	46	M12x40	11780	23560



Fertigbearbeitung im
24-Stunden-Service m glich.
Sonderanfertigungen und
Zeichnungsteile auf Anfrage.