



MASTERColour CDM-TC



MASTERColour CDM-TC 70W/830 G8.5 1CT/12

MASTERColour CDM-TC ist die richtige Wahl für eine attraktive Beleuchtung von Verkaufsräumen. Die einseitig gesockelte Keramik-Metallhalogendampf-Entladungslampe überzeugt mit guter Lichtqualität und Farbwiedergabe.

Hinweise

- Auch bei Tests nur in vollständig geschlossener Leuchte verwenden (IEC61167, IEC 62035, IEC60598)
- Bei Lampenbrüchen muss die Leuchte die heißen Lampenteile aufnehmen können
- Vorschaltgerät muss mit Schutzvorrichtung für Ende der Lebensdauer ausgestattet sein (IEC61167, IEC 62035)
- Nur mit elektronischem Vorschaltgerät verwenden. 35W/830 Lampen können auch mit elektromagnetischem Vorschaltgerät betrieben werden.
- Es ist sehr unwahrscheinlich, dass der Glasbruch einer Lampe negative Auswirkungen auf Ihre Gesundheit hat. Wenn es zu einem Glasbruch kommt, lüften Sie den Raum 30 Minuten lang und entfernen Sie die Splitter möglichst mit Handschuhen. Legen Sie die Splitter in eine verschließbaren Plastikbeutel und geben Sie ihn beim Werkstoffhof zum Recycling ab. Benutzen Sie keinen Staubsauger.

Produkt Daten

Allgemeine Eigenschaften	
Socket	G8.5 [G8.5]
Betriebsstellung	UNIVERSAL [Beliebig]
Lebensdauer bis 5 % Ausfall (Nom.)	9000 h
Lebensdauer bis 10 % Ausfall (Nom.)	8000 h
Lebensdauer bis 20 % Ausfall (Nom.)	9000 h
Lebensdauer bis 50 % Ausfall (Nom.)	12000 h
ANSI-Code HID	C139/E
Referenz für Lichtstrommessung	Sphere

Lichttechnische Daten	
Farbcode	830 [CCT von 3000 K]
Lichtstrom (Nom)	6300 lm
Nennlichtstrom (Nom)	6300 lm
Lichtfarbe	Warmweiß (WW)
Restlichtstrom 10000 Std. (Nom)	65 %
Restlichtstrom 2000 Std. (min.)	75 %
Restlichtstrom 2000 Std. (Nom)	85 %
Restlichtstrom 5000 Std. (min.)	65 %
Restlichtstrom 5000 Std. (Nom)	75 %
Farbkoordinate X (Nom)	0,434

MASTERCcolour CDM-TC

Farbkoordinate Y (nom.)	0,398
Ähnlichste Farbtemperatur (Nom)	3000 K
Nennlichtausbeute (nom.)	86 lm/W
Farbwiedergabeindex (Nom.)	83

Elektrische Kenndaten

Power (Rated) (Nom)	73,2 W
Anlauf-Lampenstrom (max.)	1,4 A
Zündspannung (max.)	198 V
Zündimpulsspannung (max.)	5000 V
Zündspannung (min.)	198 V
Zündimpulsspannung (min.)	3500 V
Wiederzündzeit (maximal, in Minuten)	15 min
Zündzeit (max.)	30 s
Spannung (max.)	87 V
Spannung (min.)	78 V
Spannung (Nom)	83 V

Dimmen

Dimmbar	Nein
Anlaufzeit 90 % Lichtleistung (max.)	3 min

Mechanische Kenndaten

Kolbenausführung	Klar
Kolbenmaterial	Quartzglasbrenner mit UV-Block
Kolbenform	T14 [T 14 mm]

Zulassungen und Anwendungseigenschaften

Energieeffizienzklasse	G
------------------------	---

Quecksilbergehalt (max.)	4,6 mg
Quecksilbergehalt (Nom)	4,6 mg
Energieverbrauch kWh/1.000 Std.	74 kWh
EPREL-Registrierungsnummer	473344

UV-Beständigkeit

PET (Niosh) (min.)	8 h/500lx
Schadensfaktor D/fc (max.)	0,3

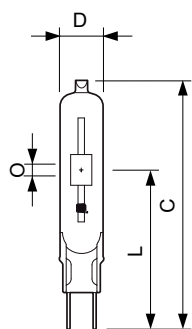
Anforderungen an das Leuchtendesign

Kolbentemperatur (Max)	550 °C
Quetschungstemperatur (max.)	300 °C
Quetschungstemperatur (Max)	300 °C

Produktinformationen

Gesamt-Produktcode	871150020167615
Bestell-Produktname	MASTERCcolour CDM-TC 70W/830 G8.5 1CT/12
EAN/UPC - Produkt	8711500201676
Bestellcode	20167615
Anzahl pro Verpackung	1
Lokale Codebezeichnung	MASTERC CDM-TC 70W/830 G8.5 1CT/12
SAP-Zähler - Pakete pro Außenkarton	12
SAP-Material	928086505131
Kopie Nettogewicht (Einzelteil)	0,010 kg
ILCOS-Code	MT/UB-70/830-H-G8.5-17/85

Abmessungsskizzen

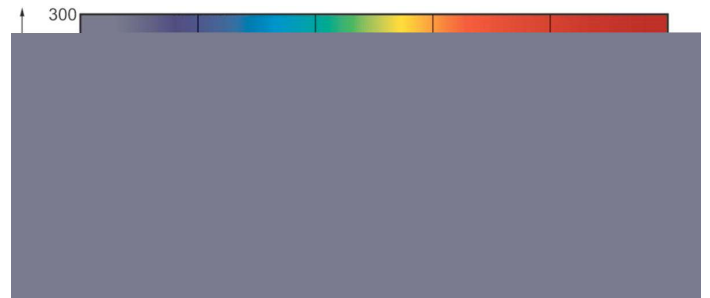
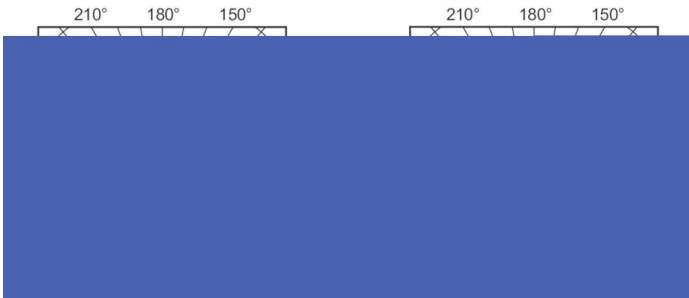


MASTERCcolour CDM-TC 70W/830 G8.5 1CT/12

Product	D (max)	D	O	L (min)	L (max)	L	C (max)
MASTERCcolour CDM-TC 70W/830 G8.5 1CT/12	15 mm	0,5 in	7 mm	51 mm	53 mm	52 mm	85 mm

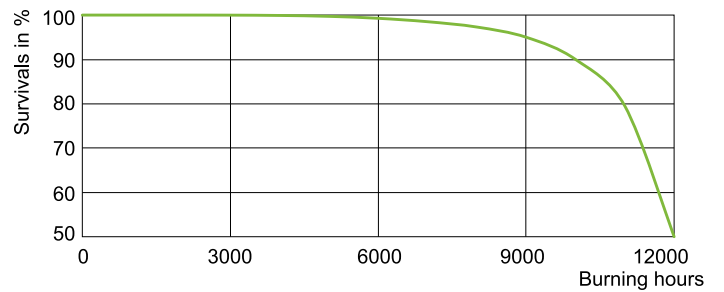
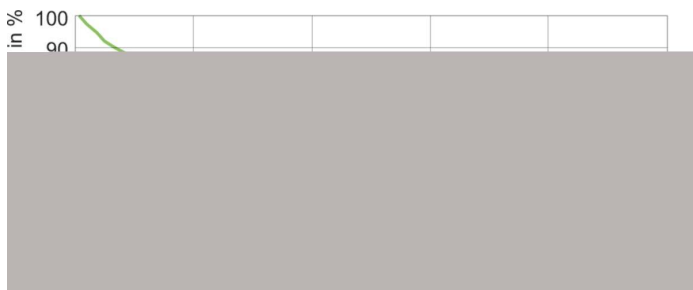
MASTERColour CDM-TC

Photometrische Daten



MASTERColour CDM-TC /830

Lebensdauer



LDLE_CDM-TC_0001-Life expectancy diagram

