

Wand- und Deckenschleifer Giraffe® mit Wechselkopfsystem

GE 7 + MH-T

Bestell-Nr. 494.518



Technische Attribute	
Leistungsaufnahme	710 Watt
Leistungsabgabe	410 Watt
Leerlaufdrehzahl	1100-1650 /min
Leerlaufhubzahl	3800-5700 /min
Schleifscheiben-Ø	225 mm
Werkzeugaufnahme	kletten
Neigungswinkel am Kopf	100 °
Länge	1520 mm
Kabellänge	5,0 m
Gewicht	4,2 kg

Wand- und Deckenschleifer Giraffe® mit Wechselkopfsystem

- + Elektronik: mit Drehzahlkonstanthaltung, Sanftanlauf, Überlastungsschutz und Drehzahlvorwahl mit Stellrad
- + Sehr handliche, leichte Maschine mit optimalen Bedienungskomfort. Ermöglicht ermüdungsarmes und ergonomisches Arbeiten
- + Ausgestattet mit innovativem Wechselkopf-System. Schleifköpfe lassen sich mit einem Klick anbringen und entfernen
- + Dreieckschleifkopf mit 4 mm Hub, dieser ist optimal geeignet für die Bearbeitung von Ecken und Kanten. Durch die orbitale Bewegung wird das Schleifmittel direkt bis an die Kante geführt. Die Drehung erfolgt ohne Arbeitsunterbrechung durch die Maschinenbewegung
- + Leichte Handhabung: durch optimale Balance zwischen Motor und Schleifkopf
- + Zuverlässige Kraftübertragung und hohe Flexibilität durch die flexible Antriebswelle. Seit Jahrzehnten bewährte „FLEX Technik“. Durch dieses Konstruktionsprinzip wird das Gewicht am Kopf der Giraffe® auf ein Minimum reduziert. Das erleichtert die Handhabung.
- + Kardanisch gelagerter Schleifkopf sorgt für hohe Flexibilität und optimale Anpassung beim Schleifen an Wänden und Decken.
- + Die effektive Absaugung zwischen Bürstenkranz und Schleifteller verhindert ein Zusetzen des Schleifmittels und sorgt für staubfreies Arbeiten
- + Anschlussmöglichkeit für die FLEX Sicherheitssauger mit dem FLEX Clip-System am Führungsrohr
- + Staubgeschützter Ein-/Ausschalter
- + Sehr flexibel durch eine optionale Verlängerung (Zubehör) um 500 mm für große Raumhöhen, werkzeuglos montierbar
- + Mit dem umfangreichen Schleifmittel-Sortiment ideal geeignet für das Verschleifen von Gipskarton-, Vollwärmeschutz-Styroporplatten, sowie zur Lackiervorbereitung
- + Die Bearbeitung von sehr großen Flächen und Raumhöhen bis 3,40 m ist durch den optionalen Einsatz des GM 340 möglich
- + Mit dem innovativen, textilen Transportsystem lassen sich Maschine und Zubehör mühelos transportieren. Die Giraffe® muß nicht montiert werden, sondern ist sofort einsatzbereit

Grundausstattung	
1 Dreieckschleifkopf MH-T	457.191
1 Clip-Schnellspannring SH-FC 32	406.023
1 Transporttasche	408.867

Zubehör

Segmentschleifkopf mit drehbarem Randsegment

Bestell-Nr. 457.183



Technische Attribute

Verpackungseinheit	1
--------------------	---

Ermöglicht die Bearbeitung von Flächen-Übergängen von der Wand zur Decke. Die Drehung des Randschleifkopfs erfolgt ohne Arbeitsunterbrechung durch die Maschinenbewegung. Dadurch wird eine 5-mal schnellere Bearbeitung von Kanten erzielt. Die integrierten Gleitkanten am Schleifkopf verhindern eine Beschädigung der Kontaktflächen an Wand und Decke.

Exzentrerschleifkopf

Bestell-Nr. 457.205



Technische Attribute

Verpackungseinheit	1
--------------------	---

Mit dem innovativen Exzentrerschleifkopf und seinen 4 mm Hub werden mühelos perfekte Oberflächen im Q3- und Q4-Bereich erzielt. Akkordspachtel, Spritzspachtel und allgemein weichere Spachtel und Füller lassen sich mit dem Exzentrerschleifkopf kontrolliert und effizient schleifen. Der Schleifteller mit Multi-Hole Lochung sorgt für eine optimal Staubabsaugung und somit für angenehmes Arbeiten.

Zubehör

Rundschleifkopf

Bestell-Nr. 457.175



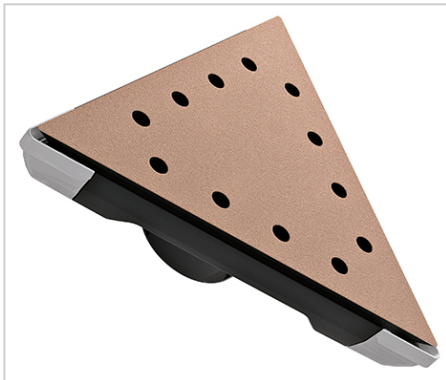
Technische Attribute

Verpackungseinheit	1
--------------------	---

Optimal zur Bearbeitung von großen Flächen an Decken und Wänden, effektive Staubabsaugung, hohe Abtragsleistung.

Dreieckschleifkopf

Bestell-Nr. 457.191



Technische Attribute

Verpackungseinheit	1
--------------------	---

Optimal geeignet für die Bearbeitung von Ecken und Kanten mit 4 mm Hub. Durch die orbitale Bewegung des Schleiftellers wird das Schleifmittel direkt bis an die Kante geführt. Durch die große Auflagefläche gegenüber handgeführten Exzentrerschleifern wird eine bessere, ebenere Oberfläche erreicht. Die Drehung des Dreieckschleifkopfes erfolgt ohne Arbeitsunterbrechung durch die Maschinenbewegung, was ein absatzloses Schleifen der Wand- und Deckenübergänge ermöglicht. Mit wechselbaren Schutzecken mit Gleitstreifen.

Zubehör

Klett-Schleifpapier SELECTFLEX

Bestell-Nr. 350.079

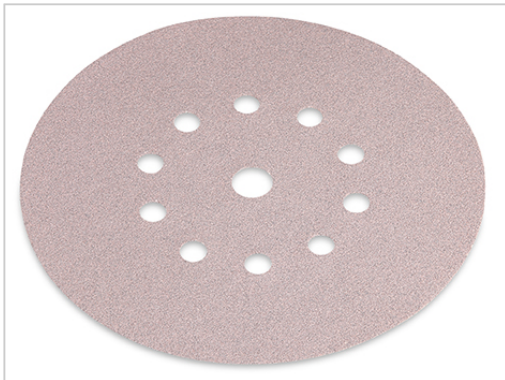


Zum Schleifen von Verspachtelungen im Trockenbau, mit Absauglöchern.

Technische Attribute

Abmessung in mm	225 Ø
Korn	P 16
Verpackungseinheit	10

Klett-Schleifpapier SELECTFLEX



Zum Schleifen von Verspachtelungen im Trockenbau, mit Absauglöchern.

Technische Attribute

Abmessung in mm	Korn	Verpackungseinheit	Bestell-Nr.
225 Ø	P 40	20	370.924
225 Ø	P 60	25	348.503
225 Ø	P 80	25	348.511
225 Ø	P 100	25	348.538
225 Ø	P 120	25	349.216
225 Ø	P 150	25	349.224
225 Ø	P 180	25	349.232
225 Ø	P 220	25	348.546
225 Ø	5x P 80/100/120/150/180	25	370.932

Zubehör

Klett-Schleifvlies

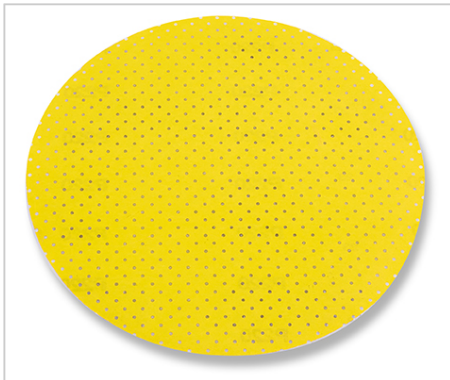


Technische Attribute

Abmessung in mm	Korn	Verpackungseinheit	Bestell-Nr.
225 Ø	A 100	10	281.042
225 Ø	A 180	10	281.034

Anrauen, reinigen und mattieren von alten Lackschichten vor der Neulackierung (Großfahrzeuge, Container ...)

Klett-Schleifpapier (perforiert)



Technische Attribute

Abmessung in mm	Korn	Verpackungseinheit	Bestell-Nr.
225 Ø	P 40	25	280.739
225 Ø	P 60	25	260.233
225 Ø	P 80	25	260.234
225 Ø	P 100	25	260.235
225 Ø	P 120	25	282.405
225 Ø	P 150	25	311.995
225 Ø	P 180	25	311.987
225 Ø	P 220	25	260.236

Zum Egalisieren von groben Unebenheiten.

Zubehör

Verlängerung

Bestell-Nr. 409.294



Technische Attribute

Abmessung in mm	500
Verpackungseinheit	1

Mehr Flexibilität durch die Verlängerung, leicht und werkzeuglos bedienbar. Ermöglicht Arbeiten bei großen Raumhöhen.

Zusatzhandgriff

Bestell-Nr. 408.972



Technische Attribute

Verpackungseinheit	1
--------------------	---

Für den kraftsparenden Einsatz in besonderen Arbeitspositionen (z.B. bei Überkopfarbeiten).

Transporttasche

Bestell-Nr. 408.867



Technische Attribute

Abmessung (L x B x H)	1560 x 320 x 360 mm
Verpackungseinheit	1

Leichte und robuste Transporttasche aus reißfestem Textilmaterial. Die Giraffe® wird optimal durch Schaumstoff-Formteile geschützt (optionales Zubehör). Mit Stauraum im Innenteil für Zubehöre wie Schleifmittel, Saugschlauch und Weiteres. Groß dimensionierte Tragegriffe erleichtern das Tragen speziell über Treppen.

Zubehör

Adapter

Bestell-Nr. 409.308



Adapter für GM 320 passend für die GE 5 / R, GE 7.

Technische Attribute

Verpackungseinheit	1
--------------------	---

Schnell-Clip Adapter

Bestell-Nr. 410.497



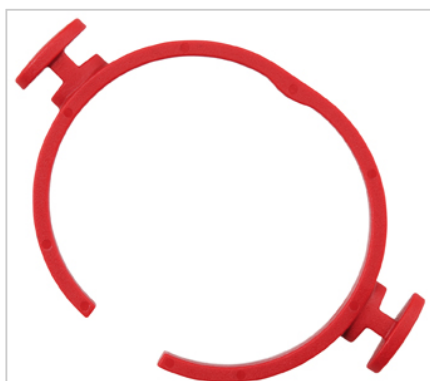
Wechseladapter an Elektrowerkzeuge mit geschlossenem FLEX Clip-System für schnelles und einfaches Lösen/Anclipsen (Schnellspanning).

Technische Attribute

Verpackungseinheit	1
--------------------	---

Clip-Schnellspanning rot

Bestell-Nr. 406.023



Für Saugadapter SAD-FC 32 und für die GE 5 / R, GSE 5 R.

Technische Attribute

Verpackungseinheit	1
--------------------	---

FLEX-Elektrowerkzeuge GmbH
Bahnhofstraße 15
71711 Steinheim
Tel. +49 7144 828-0
Fax +49 7144 25899
info@flex-tools.com
www.flex-tools.com

FLEX
Das Original

Zubehör

Antistatik-Saugschlauch mit Nebenluftregelung

Bestell-Nr. 406.708



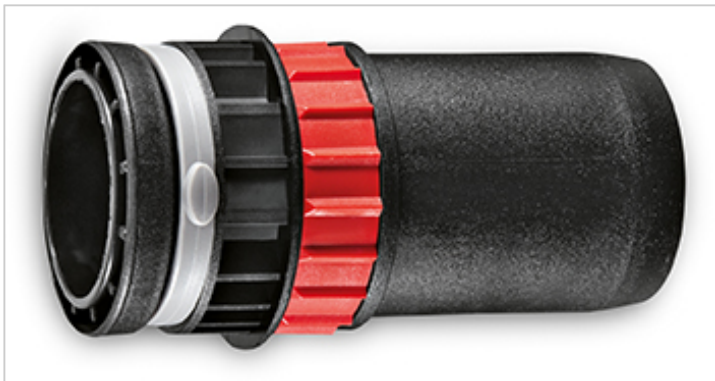
Innen-Ø 32 mm, 4 m mit Universal-Geräteanschluss, Clip-System und Universal-Adapter (445.029), antistatisch. Inkl. Nebenluftregelung zur Reduzierung des Saugunterdrucks nach Bedarf.

Technische Attribute

Verpackungseinheit	1
--------------------	---

Clip-Adapter

Bestell-Nr. 408.360



Zur Verbindung eines FLEX Elektrowerkzeuges mit Absaugschläuchen anderer Hersteller. Passend für 27 mm Schläuche innen, 36 mm Schläuche außen, mit Nebenluftregelung.

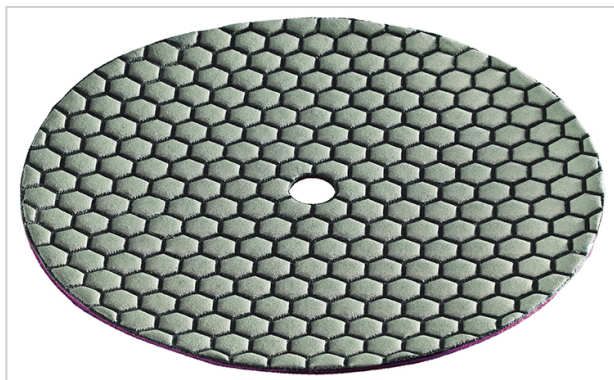
Technische Attribute

Verpackungseinheit	1
--------------------	---

Zubehör

Diamant-Schleifpad

Bestell-Nr. 419.060



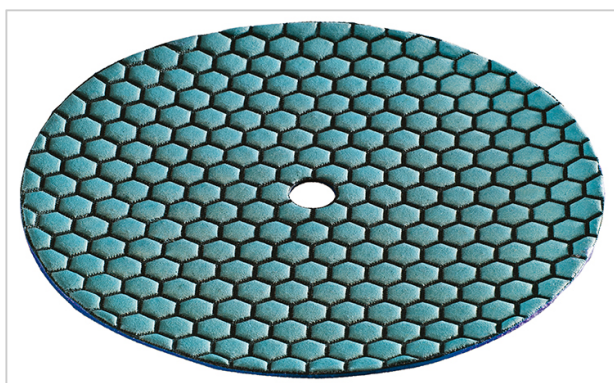
Technische Attribute

Abmessung in mm	225 Ø
Korn	30
Verpackungseinheit	1

Zum Einsatz mit Klett-Schleifteller 225 Ø. Schleifpads für den Trockenschliff, ein großer Vorteil im Reparatur- und Renovierungsbereich. Geeignet für das Schleifen und Polieren von Beton- und Natursteinoberflächen.

Diamant-Schleifpad

Bestell-Nr. 419.079



Technische Attribute

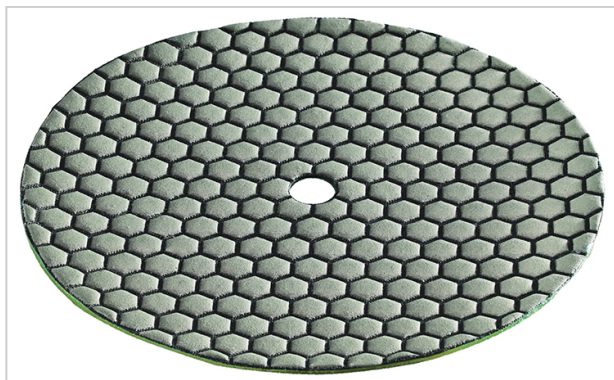
Abmessung in mm	225 Ø
Korn	50
Verpackungseinheit	1

Zum Einsatz mit Klett-Schleifteller 225 Ø. Schleifpads für den Trockenschliff, ein großer Vorteil im Reparatur- und Renovierungsbereich. Geeignet für das Schleifen und Polieren von Beton- und Natursteinoberflächen.

Zubehör

Diamant-Schleifpad

Bestell-Nr. 419.087



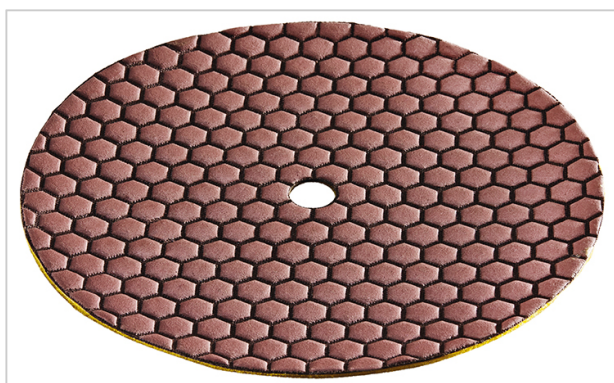
Technische Attribute

Abmessung in mm	225 Ø
Korn	80
Verpackungseinheit	1

Zum Einsatz mit Klett-Schleifteller 225 Ø. Schleifpads für den Trockenschliff, ein großer Vorteil im Reparatur- und Renovierungsbereich. Geeignet für das Schleifen und Polieren von Beton- und Natursteinoberflächen.

Diamant-Schleifpad

Bestell-Nr. 419.095



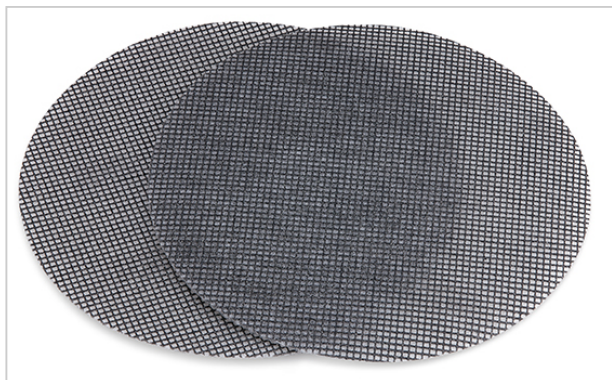
Technische Attribute

Abmessung in mm	225 Ø
Korn	100
Verpackungseinheit	1

Zum Einsatz mit Klett-Schleifteller 225 Ø. Schleifpads für den Trockenschliff, ein großer Vorteil im Reparatur- und Renovierungsbereich. Geeignet für das Schleifen und Polieren von Beton- und Natursteinoberflächen.

Zubehör

Klett-Schleifgitter



Zum schnellen Entfernen von groben Unebenheiten.

Technische Attribute

Abmessung in mm	Korn	Verpackungseinheit	Bestell-Nr.
225 Ø	K 80	25	260.237
225 Ø	K 100	25	260.230

Interface Ø 225, rund



Bestell-Nr. 470.678

Technische Attribute

Verpackungseinheit	2
--------------------	---

Interface als Dämpfungselement zwischen Schleifteller und Schleifpapier. Ideal für das Finishing von Oberflächen. Verbessert die Wirkung der Staubabsaugung und erhöht die Standzeit der Schleifscheiben. Empfehlung: Beim Zwischen- und Endschliff mit feineren Körnungen mit Interface arbeiten. Beim Vorschleiff mit groben Körnungen und beim Einsatz von Schleifvlies ohne Interface arbeiten.

Zubehör

Gepolsterter Adapter für Klett-Papier

Bestell-Nr. 483.109



Technische Attribute

Typ	supersoft
Höhe	16 mm
Verpackungseinheit	1

Klett-System zur Befestigung der Schleifmittel. Geeignet für gefühlvolles Glätten von gespachtelten und gefüllten Oberflächen. Für GE / R, GSE 5 / R.

Superfinishing-Pad



Technische Attribute

Abmessung in mm	Korn	Verpackungseinheit	Bestell-Nr.
225 Ø	S 320	5	492.264
225 Ø	S 1200	5	492.272

Für Hochglanzflächen und Glanzflächen bei der Spachteltechnik.

Zubehör

Gepolsterter Adapter für Klett-Papier

Bestell-Nr. 483.117



Klett-System zur Befestigung der Schleifmittel. Geeignet für hohen Abtrag mit grober Schleifkörnung auf unterschiedlichen Untergründen. Für GE / R, GSE 5 / R.

Technische Attribute

Typ	hart
Höhe	16 mm
Verpackungseinheit	1

Klett-Schleifteller Ø 225, rund

Bestell-Nr. 483.486



Supersoft. Der Schleifteller ermöglicht ein extrem sanftes Ansetzen an die Wand. Das Set besteht aus Stützteller, Klettadapter (KAD D225/16), Klemmscheibe und Schraube. Für GE 5 / R, GSE 5, GE 7.

Technische Attribute

Typ	supersoft
Verpackungseinheit	1

FLEX-Elektrowerkzeuge GmbH
Bahnhofstraße 15
71711 Steinheim
Tel. +49 7144 828-0
Fax +49 7144 25899
info@flex-tools.com
www.flex-tools.com

FLEX
Das Original

Zubehör

Einlage Transporttasche Kopf-/Griffaufnahme

Bestell-Nr. 407.666



Technische Attribute

Verpackungseinheit	1
--------------------	---

Passende Einlage für die GE 7, GE 5 / R, für Schleifkopf- und Griffaufnahme in der Transporttasche.