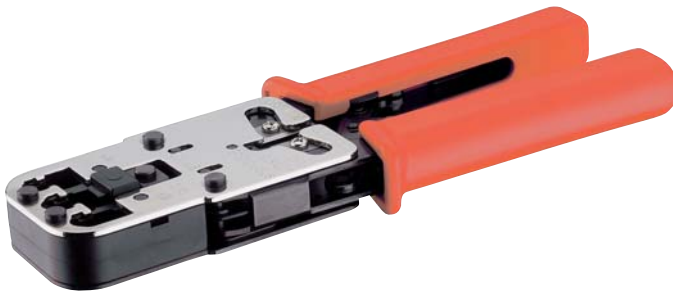




**ZP25-2**



**ZP25-3**

**ZP25-2**  
**ZP25-3**

Handzange für das Anschlagen von Modularsteckverbindern in Eindringtechnik, mit Ratsche und Messer zum Abschneiden und Abmanteln

**1. Einsatzgebiet**

Steckverbinder (ZP25-2)	P 126, P 127, P 128, P 129, P 129 S
Steckverbinder (ZP25-3)	P 126, P 127, P 128, P 303, P 303 S
Polzahl (ZP25-2)	4P4C (RJ-10), 6P4C (RJ-14), 6P6C (RJ-12), 8P8C (RJ-45)
Polzahl (ZP25-3)	4P4C (RJ-10), 6P4C (RJ-14), 6P6C (RJ-12), 10P10C (RJ-48)
Lieferzustand der Steckverbinder	lose
Anschlagbare Leitung	Rasterstegleitung

**2. Leistungsmerkmale**

Anwendung	Labor- und Musterfertigung, Kabelbaumreparatur
Anschlagleistung	ca. 240/h

**3. Abmessungen**

Abmessungen (H x B x T)	70 mm x 200 mm x 30 mm
Gewicht	ca. 0,5 kg

**ZP25-2**  
**ZP25-3**

Manual tongs for termination of modular plugs, piercing technology, with ratchet, cutter and stripper

**1. Range of application**

Connector (ZP25-2)	P 126, P 127, P 128, P 129, P 129 S
Connector (ZP25-3)	P 126, P 127, P 128, P 303, P 303 S
Number of poles (ZP25-2)	4P4C (RJ-10), 6P4C (RJ-14), 6P6C (RJ-12), 8P8C (RJ-45)
Number of poles (ZP25-3)	4P4C (RJ-10), 6P4C (RJ-14), 6P6C (RJ-12), 10P10C (RJ-48)
State of delivery of connectors	in bulk
Processable conductor	ribbon cable

**2. Features**

Application	laboratory and sample production, harness repair
Stroke capacity	ca 240/h

**3. Dimensions**

Dimensions (H x W x D)	70 mm x 200 mm x 30 mm
Weight	ca 0.5 kg