

Regudis H-MT Hausübergabestation

Zum Anschluss eines gemischten Heizkreises (Flächenheizung) und eines Trinkwasserspeichers

OVENTROP-Regudis H-MT Hausübergabestation mit Plattenwärmeübertrager zur indirekten Übertragung der Wärme aus einem Nah- oder Fernwärmenetz an das Trinkwasser- und Heizungssystem von Ein- und Zweifamilienhäusern.

Mit elektronischem Regler zur witterungsgeführten Regelung der Heizungsvorlauftemperatur und gleichzeitiger Begrenzung der Rücklauftemperatur zum Wärmenetz.

Mit HT- Umschaltmodul und elektrischem Rohranlegeregler zum Anschluss eines gemischten Heizkreises (Flächenheizung).

Sekundärseitige Anschlussmöglichkeit eines Trinkwasserspeichers mit innenliegendem Wärmeübertrager.

Einsatz in geschlossenen Nah- und Fernwärmenetzen, für den Betrieb mit nicht aggressiven, ungefährlichen Medien (z. B. Wasser oder Wasser-Glykolgemische gemäß VDI 2035/ÖNORM 5195).

Die Station wird mit werksseitig montierten Funktionsmodulen, komplett parametrierbar, geprüft und getestet ausgeliefert.



Abb. 1: Hausübergabestation Regudis H-MT

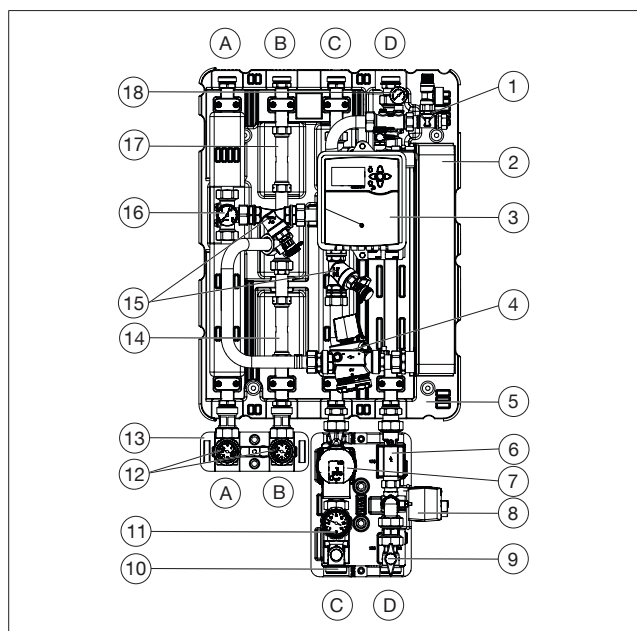


Abb. 2: Aufbau Regudis H-MT

(1)	Sicherheitsgruppe
(2)	Wärmeübertrager
(3)	Elektronischer Regler
(4)	Kombiniertes Regel- und Regulierventil „Cocon QTZ“ mit Stellantrieb
(5)	Wärmedämmunterschale

(6)	Flanschrohr mit Sperrventil
(7)	Pumpe
(8)	Umschaltventil mit 2-Punkt Stellantrieb
(9)	Kugelhahn mit Knebelgriff (2x)
(10)	Wärmedämmunterschale
(11)	Kugelhahn mit Thermometer und Griff
(12)	Thermometer
(13)	Wärmedämmunterschale
(14)	Passstück für Wärmezähler
(15)	Schmutzfänger mit Entlüftungs- und Entleerungsventil
(16)	Manometer
(17)	Passstück für Wärmezähler
(18)	Manometer
Anschlüsse	
A	Primärkreis Vorlauf
B	Primärkreis Rücklauf
C	Sekundärkreise Vorlauf
D	Sekundärkreise Rücklauf

Allgemein		
Artikelnummer	1392037	
Bezeichnung	Regudis H-MT	
Nenngröße	DN25	
max. Betriebstemperaturs	95°C	
max. Betriebsdruck ps	10 bar	
min. Betriebsdruck ps	1 bar	
max. Primärdifferenzdruck	6 bar	
Umgebungstemperatur T	2-35°C	
Leergewicht		
Regudis H-HT	51,30 kg	
Leistungsdaten hydraulisch		
Sicherheitsventil Sekundärseitig	3 bar	
max. Primärvolumenstrom	4800 l/h	
Manometer Anzeigebereich	0 - 16 bar	
Betriebsmedien	Wasser / Wasser-Glykol-Gemische	
Abmessungen		
Regudis H-HT	Breite x Höhe x Tiefe (in mm)	630 x 1182 x 330
Anschlüsse zum Rohrnetz		
Hausübergabestation	Außengewinde G 1 ¼ flachdichtend	
Kugelhahnanschluss-Set	Außengewinde G 1 ½ flachdichtend	
HT-Umschaltmodul	Außengewinde G1 ½ flachdichtend	
Leistungsdaten elektrisch		
Betriebsspannung Regler	230 V AC, 50-60 Hz	
Stellantrieb	Stromlos geschlossen, 24 V DC, Steuerspannung 0-10 V	
Material		
Armaturen	Messing, Rotguss	
Dichtungen	Faserwerkstoffe; EPDM	
Grundplatte	Stahl verzinkt	
Wärmedämmung	EPP	
Wärmeübertrager	Plattenmaterial: Edelstahl 1.4401	
	Anschlüsse: Edelstahl 1.4404	
	Lotmaterial: Kupfer	
Rohre	Edelstahl 1.4404	

Passtücke	Edelstahl 1.4404
------------------	------------------

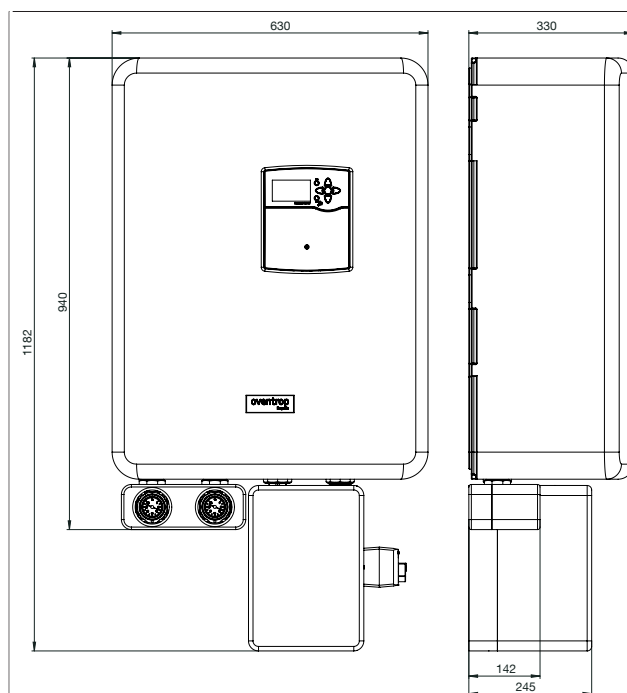


Abb. 3: Abmessungen in mm

Bezeichnung	Artikelnummer
Zubehör	
Monovalenter Trinkwasserspeicher Hydrocor WM	1395010
	1395011
	1395012
Membranausdehnungsgefäß	1399091
	1399092
Erweiterungsmodul Regtronic EM	1152098
Verbindungsset	1399080

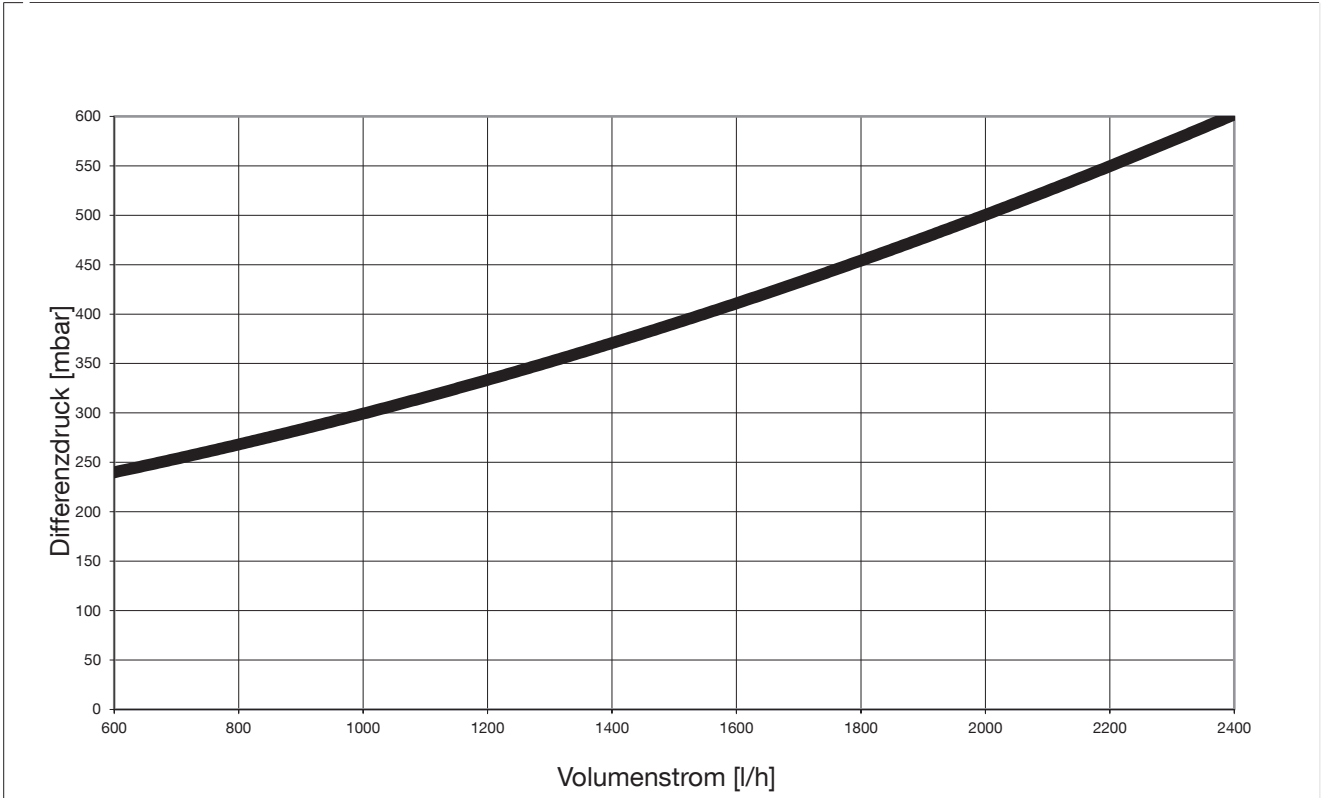


Abb. 4: Druckverlust Primärkreis Regudis H

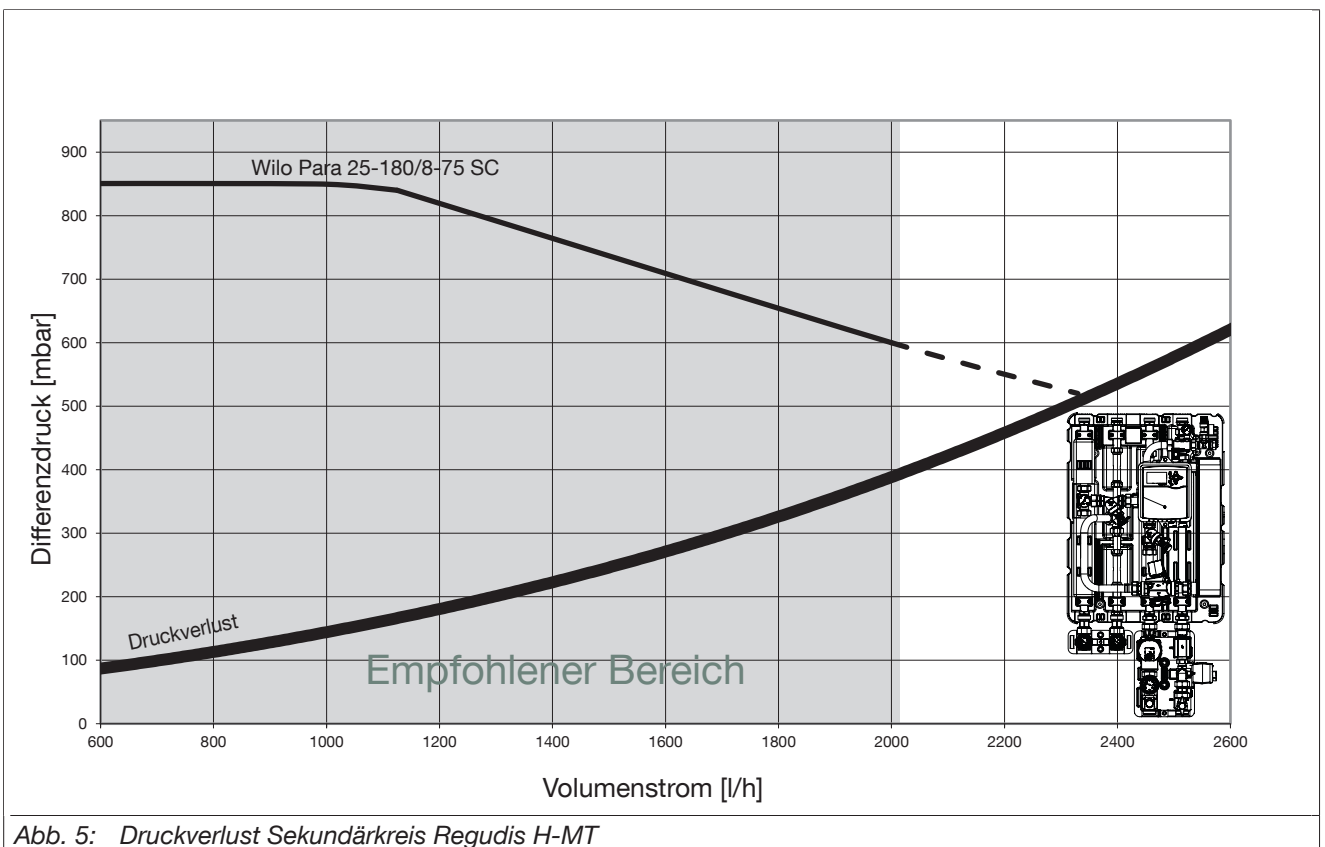


Abb. 5: Druckverlust Sekundärkreis Regudis H-MT

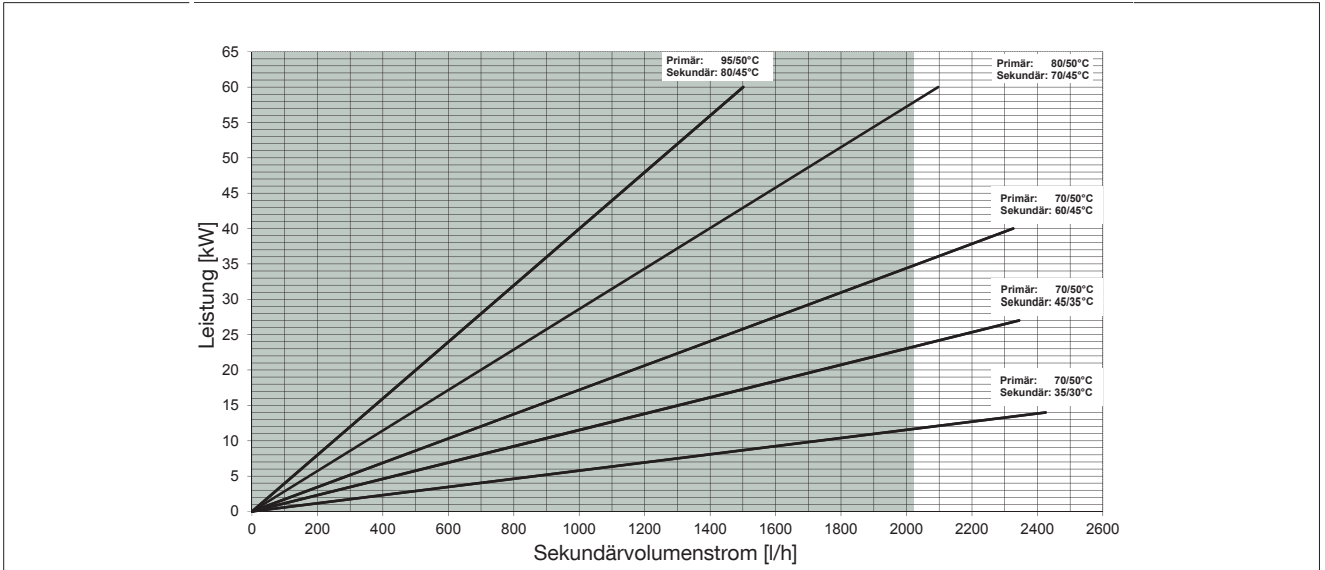


Abb. 6: Leistungsdiagramm; empfohlener max. Volumenstrom Regudis H in Verbindung mit Umschaltmodul

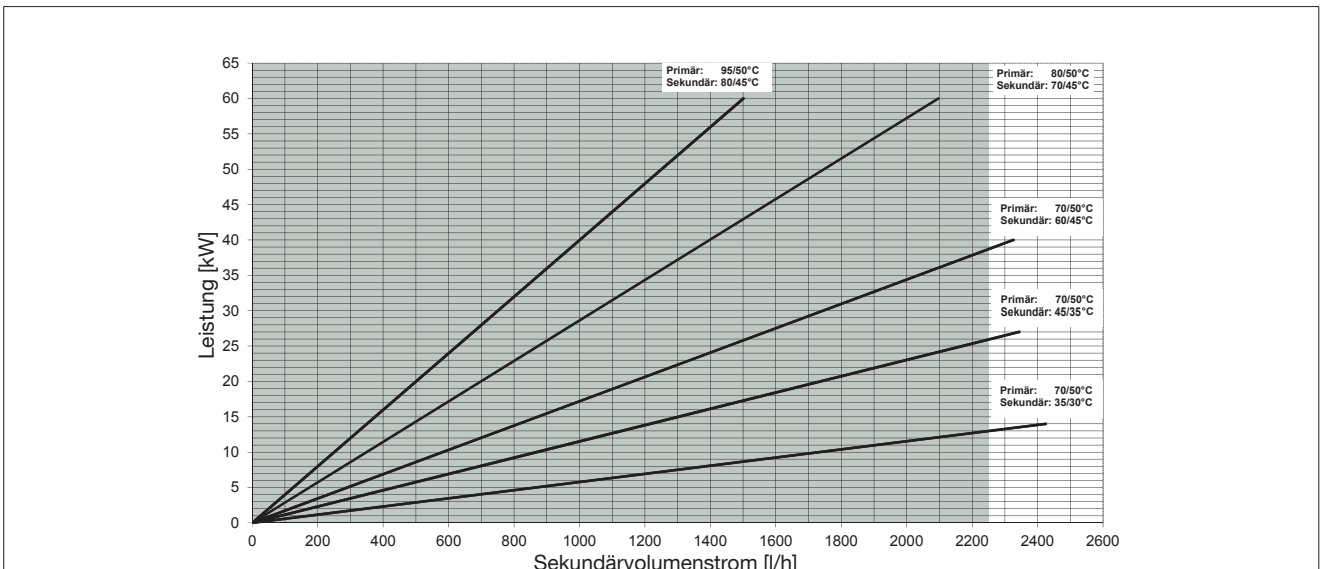


Abb. 7: Leistungsdiagramm; empfohlener max. Volumenstrom Regudis H in Verbindung mit Regumat S

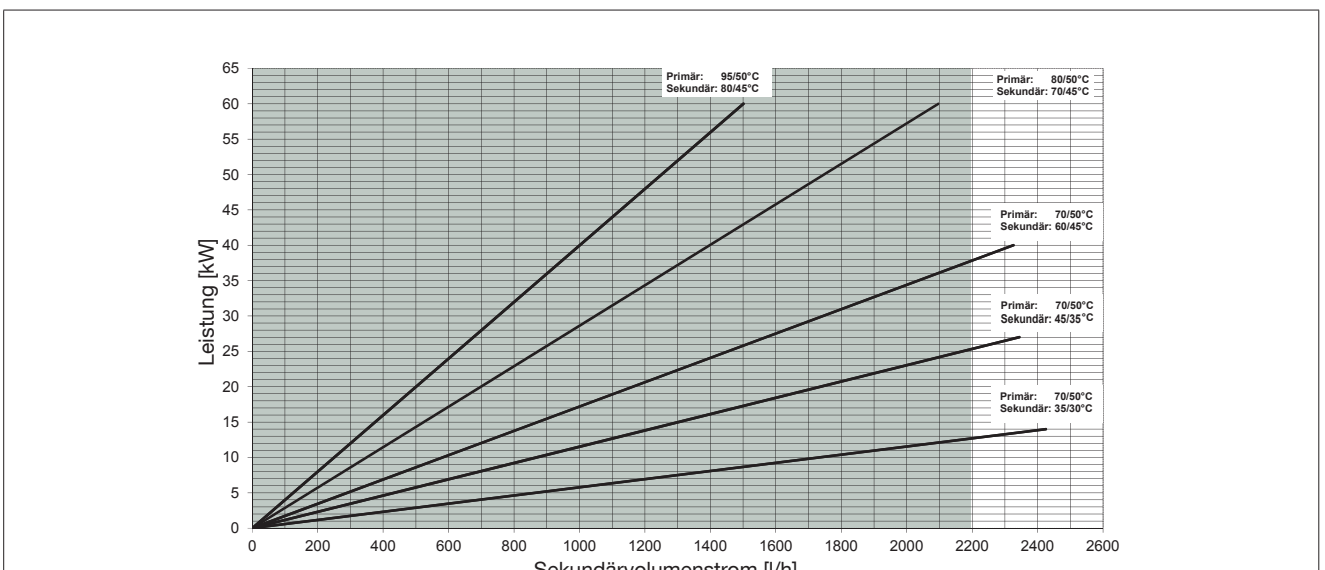


Abb. 8: Leistungsdiagramm; empfohlener max. Volumenstrom Regudis H in Verbindung mit Regumat M 3