

Benutzerinformation

Bestimmungsgemäßer Gebrauch

Das Fernpotentiometer DFP wird in Verbindung mit den Zeitrelais DMC und DVC eingesetzt. Es dient der externen Einstellung des Zeitbereiches. Die Lieferung erfolgt komplett mit Skalenscheibe, Drehknopf und Montagesatz.



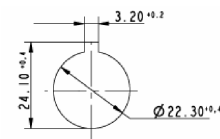
Merkmale

- Frontseitig Spritzwasser- und Staubschutz nach IP65
- Einbaudurchmesser 22,5mm
- Komplett mit Drehknopf und Skalenscheibe

Montage

- Drehknopf abschrauben, hierzu Deckel abnehmen
- weißen Bajonettkegel nach außen drücken
- Frontplatte kann nun abgezogen werden
- Fronteinheit in Schalttafel festschrauben
- Potieinheit von hinten aufstecken
- Drehknopf montieren

Lochmaß Montagetafel



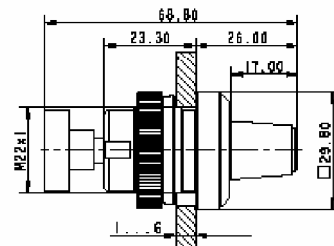
Installation

Das Fernpotentiometer wird an die Klemmen Z1/Z2 (Zeitrelais DMC) bzw. an die Klemmen Z11/Z12 und Z21/Z22 (Zeitrelais DVC) angeschlossen. Die Drahtbrücken an diesen Klemmen vorher entfernen.

Bei Verwendung des Fernpotentiometers die Zeit am Zeitrelais DMC, DVC auf Maximum stellen (rechter Anschlag).

- Als Kabel eine abgeschirmte Leitung verwenden, Schirm auf Seite des Potentiometers an Erde (PE) bzw. geerdetes Gehäuse legen.
- Max. Abstand des so verdrahteten Fernpotis zum Zeitrelais: 20m.
- Verbindungskabel nicht zusammen mit Hochspannungs- oder Hochfrequenz-führenden Leitungen verlegen.

Maßzeichnung



Techn. Daten

Einbauöffnung	22,3mm
Schutzart frontseitig	IP65
Widerstand	100kOhm neg. log.
Temperaturbereich	-20 ⁰ - + 60 ⁰ C (betaungsfrei)
Befestigung	Gewinding
Anschlagfestigkeit	100N
Gewicht	ca. 50g
Einbaulage	beliebig

Bestell-Nr

Best.-Nr. 445091	Fernpoti DFP 100kOhm inkl. Montagesatz
------------------	--

Sicherheits- hinweise



- Die Installation und Inbetriebnahme des Gerätes darf **nur durch ausgebildetes Fachpersonal** erfolgen.
- Bei der Installation des Gerätes sind die länderspezifischen Vorschriften zu beachten.
- Der elektrische Anschluss des Gerätes darf nur in spannungsfreiem Zustand durchgeführt werden.
- Die Verdrahtung des Gerätes muss den Anweisungen dieser Benutzerinformation entsprechen.
- Das Öffnen des Gerätes, jegliche Manipulationen am Gerät und das Umgehen von Sicherheitseinrichtungen sind unzulässig.
- Alle relevanten Sicherheitsvorschriften und Normen sind zu beachten.
- Nichtbeachtung der Sicherheitsvorschriften kann Tod, schwere Verletzungen und hohe Sachschäden verursachen.