



Druckregelventil

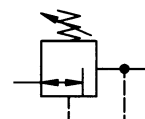
ohne Sekundärentlüftung

Edelstahl 1.4571

G 1/4

777.301....777.303

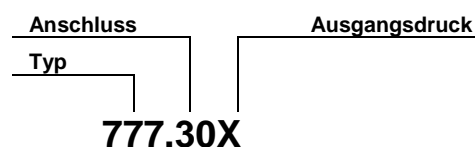
0,1 – 2,0 bar
0,2 – 6,0 bar
0,5 – 10,0 bar



Kenngrößen

Typ	777.30X
Anschlussgewinde	G 1/4
Manometeranschluss	G 1/8
Bauart	Membran-Druckregler ohne Sekundärentlüftung
Einbaulage	beliebig
Eingangsdruck p₁	max. 25 bar
Ausgangsdruck p₂	0,5 – 10,0 bar Standard
Temperatur Umgebung / Medium	max. 80°C; (andere Temperaturbereiche auf Anfrage)
Befestigungsart	Leitungseinbau, - Winkel-Bausatz schalttafeleinbau, -Ausschnitt ø 30,5
Gewicht [kg]	0,204

Bestellhinweis



Ausgangsdruck

X=	Regelbereich
1	0,1.... 2,0 bar
2	0,2.... 6,0 bar
3	0,5.... 10,0 bar

Werkstoffe

Benennung	Werkstoff
Kopfstück	1.4571
Federhaube	POM
Membran	FKM
Ventilkegel	1.4571
Druckfeder	1.4571
Ventilsitz	1.4571
O-Ring 9 x 2	FKM
Gegendruckfeder	1.4571

Handhabung

Druckregelventil aus Edelstahl,
Federhaube / Handrad aus POM
- durch Eindrücken arretierbar
- Manometer **nicht** im Lieferumfang
enthalten (siehe „Zubehör“)

Anwendung

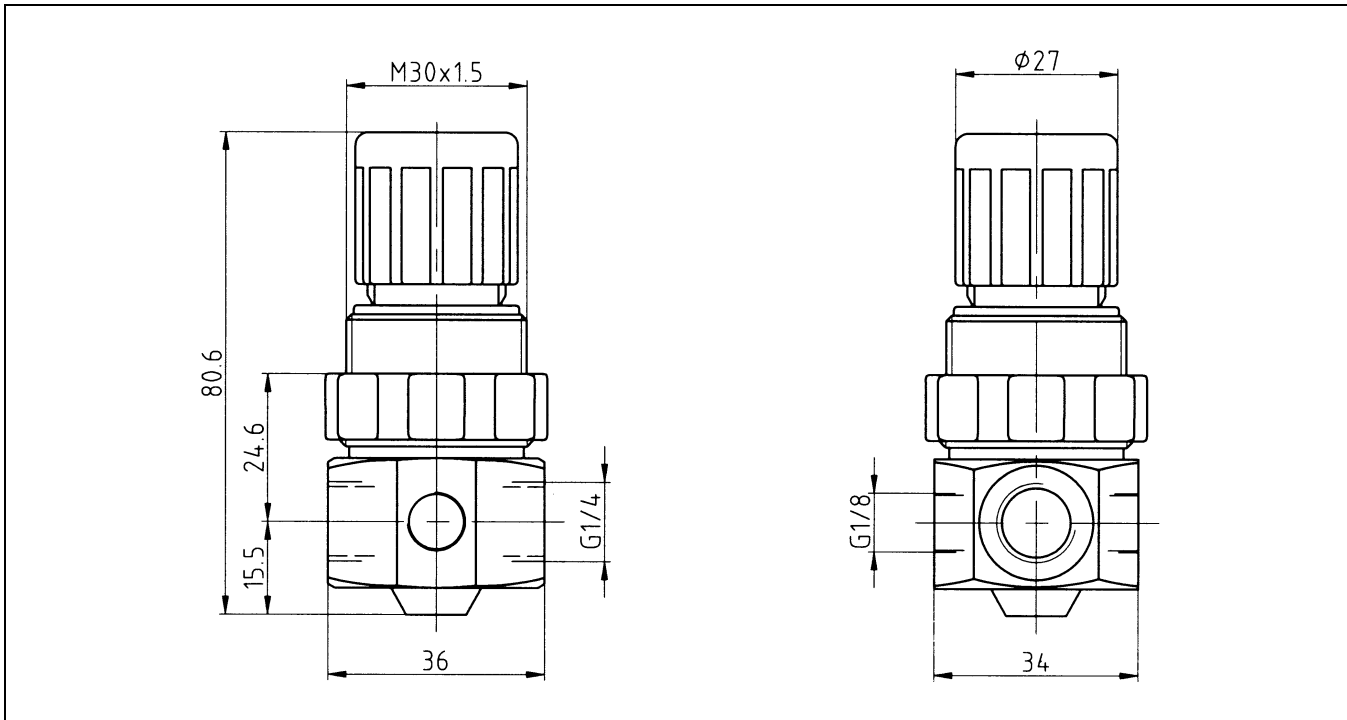
Druckregelventil aus Edelstahl für gas-
förmige und flüssige Medien in den
Bereichen
-Lebensmittelindustrie, medizintechnische
Einrichtungen, Bergbau sowie
Anwendungen, bei denen eine hohe
Beständigkeit gegen Korrosion ge-
fordert ist.

Achtung

Beim Einsatz gesundheitsschädlicher und/oder explosiver Medien darf das Ventil nicht als sicherheitstechnische Einrichtung eingesetzt werden. Die Verantwortung für die Einhaltung der entsprechenden Bestimmungen und Vorschriften liegt beim Anwender.

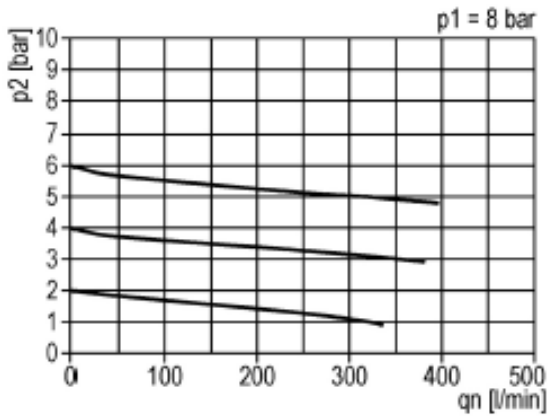
Jede Haftung ist ausgeschlossen

Maße [mm]

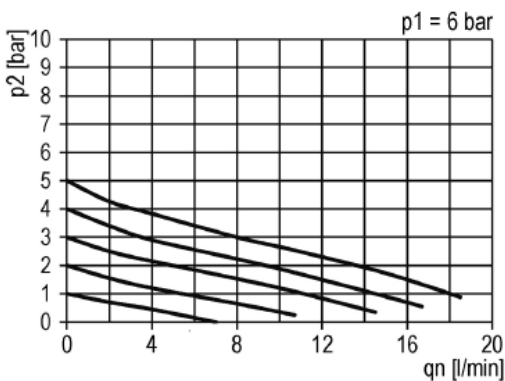


Durchflusscharakteristik

Medium: Luft

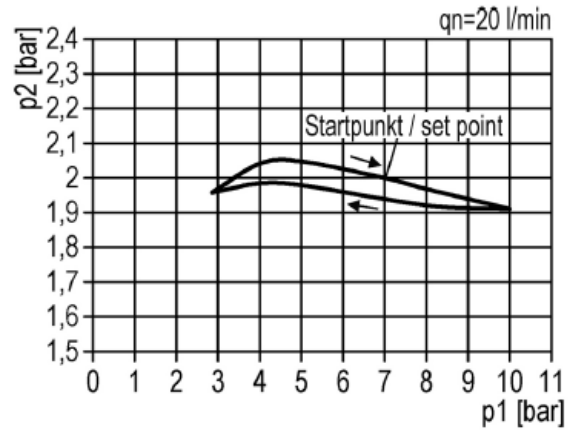


Medium: Wasser

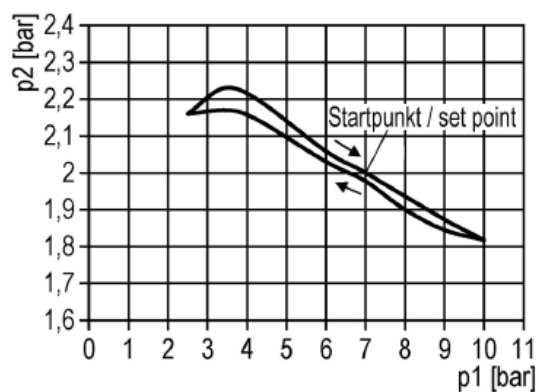


Hysterese

Medium: Luft



Medium: Wasser



© Riegler 2-37

Zubehör

Benennung	Teile - Nr.
Halterbausatz (Winkel, -Stahl verzinkt Befestigungsmutter Ms blank)	MV 30
Manometer, Ø 40, G 1/8, 0 bis 10 bar	110.46-ES
Manometer, Ø 40, G 1/8, 0 bis 2,5 bar	110.43-ES

Hauptersatzteile

Benennung	Teile - Nr.
Verschleißteilsatz -Membrane kpl. FKM -Ventilkegel kpl. -O-Ring 9x2	22.777.4

Das Druckregelventil wurde ausschließlich für den Betrieb mit sauberer, trockener und von chemischen Zusätzen unbelasteter Druckluft entwickelt und getestet. Der Betrieb mit anderen Medien oder Zusatzstoffen außer den vom Hersteller spezifizierten ist nicht zulässig und bedarf der Zustimmung des Herstellers.