

Signalleuchte mit integrierter LED, 5 mm, Blende rund flach, 28 V, Blende schiefergrau, Lötanschluss



Haupt- / Anwendungsgebiete

- › Messen-Steuern-Regeln
- › Elektrotechnik
- › Maschinen- und Anlagenbau
- › Signalbau
- › Modellbau



Beschreibung

Signalleuchten mit integrierter LED, Einbaudurchmesser 5 mm

Technische Daten

› Allgemein

beleuchtbar	ja
Farbe der Blende	schiefergrau
Form der Blende	rund
Verpackungseinheit	10 Stück
Nettogewicht	0,4 g
Regellieferzeit	3 Wochen
Schutzart frontseitig gem. DIN EN 60529	IP40
RoHS konform	ja
REACH konform	ja
MOQ Auftrag	10

Direkte Links

- › RAFI eCatalog

› Einbaumaße

Einbauöffnung	5 mm
Einbautiefe	18 mm
Einbauhöhe	1 mm
Maß des Bundes	5.8 mm

› Mechanische Kennwerte

Befestigung	Eindrücken in Einbauöffnung
Anschluss rückseitig	Lötanschluss

Lötbarkeit Ja

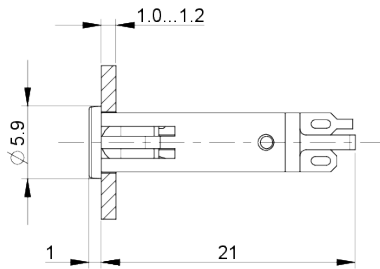
> **Elektrische Kennwerte**

Betriebsspannung des
Leuchtmittel, min. 24 V

Betriebsspannung des
Leuchtmittel, max. 28 V

Zeichnungen

Maß-Zeichnungen



Einbauöffnung-Zeichnungen

