

Wąż TPE, lekki (do +150°C)

Zastosowania

- elastyczny wąż do gorących i zimnych gazów oraz pyłów, proszków, włókien
- suszarki granulatów / suszarki tworzyw sztucznych, suszarki na gorące powietrze
- Urządzenia do produkcji folii metodą rozdymchu, powietrze chłodzące przy narzędziach ekstruzyjnych
- Powietrze chłodzące: suszarki UV, suszarki IR, suszarki na podcierwień
- przemysł tekstylny, odciąg oparów: żelazka parowe, automaty do prasowania parowego, prasy do prasowania
- Autobusy, pojazdy użytkowe, przyczepy kempingowe, samochody kempingowe, łodzie, statki, jachty: wentylacja, ogrzewanie
- systemy grzewcze: dopływ świeżego powietrza

Właściwości

- lekkie wykonanie
- wysokoelastyczny i ściśliwy
- bardzo dobra żaroodporność
- dobra odporność na oleje, benzynę oraz chemikalia
- dobra odporność na ługi i kwasy
- dostosowany do przepisów dyrektywy RoHS

Zakres temperatur

- -40°C do 125°C
- krótkotrwale do 150°C

Konstrukcja, materiał

PROTAPE® wąż foliowy

1. drut ze stali sprężynowej umieszczony w ściance węża
2. ścianka: termoplastyczny kauczuk (TPE)
3. grubość ścianki ok. 0,4 mm

warianty dostaw

- inne wymiary i długości dostępne na zamówienie
- czarny (standard)
- kolory specjalne: całościowo barwiony
- nadruk według specyfikacji klienta
- śr. wewn. 1"/25 - 12"/305mm skompresowana zapakowana w opakowanie foliowe (niskie koszty i ryzyko transportu, oszczędność miejsca magazynowego), śr. wewn. 315 - 500mm nieskompresowana

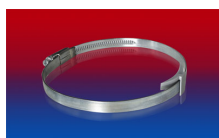
Ø wewnętrzna in / mm	Ø-zewn. mm	nadciśnienie bar	podciśnienie bar	promień gięcia mm	Waga kg/m	długości składowania m	Nr zam.
2 / 50-51	58	0,235	0,105	33	0,230	10	320-0050-0000
2,36 / 60	68	0,195	0,090	38	0,260	10	320-0060-0000
- / 70	78	0,170	0,075	43	0,300	10	320-0070-0000
3 / 75-76	83	0,160	0,070	46	0,330	10	320-0075-0000
- / 80	88	0,150	0,065	48	0,360	10	320-0080-0000
4 / 100-102	109	0,120	0,055	58	0,520	10	320-0100-0000
5 / 125-127	134	0,095	0,045	71	0,640	10	320-0125-0000
5,5 / 140	148	0,085	0,040	78	0,710	10	320-0140-0000
6 / 150-152	159	0,080	0,025	83	0,760	10	320-0150-0000
6,3 / 160	168	0,075	0,025	88	0,800	10	320-0160-0000
7 / 178-180	188	0,065	0,020	98	0,910	10	320-0180-0000
8 / 200-203	210	0,060	0,020	108	1,010	10	320-0200-0000
- / 250	258	0,050	0,015	133	1,210	10	320-0250-0000

Nad i podciśnienie są zalecanymi eksploatacyjnymi wartościami granicznymi, na specjalne zamówienie produkty mogą być poddawane wyższym obciążeniom. Promień gięcia mierzony na wewnętrznej stronie gięcia węża. Zastrzega się prawo do dokonywania zmian technicznych. Wszystkie wartości pomierzone w temperaturze 20 °C i są one wartościami przybliżonymi. Dalsze dane techniczne są dostępne na stronie www.norres.com/pl/technika/

Dodatki



CLAMP 212



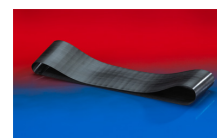
CLAMP 210 BRIDGE CLAMP



CLAMP 217



CLAMP 213



CONNECT 228



CONNECT 223

Nad i podciśnienie są zalecanymi eksploatacyjnymi wartościami granicznymi, na specjalne zamówienie produkty mogą być poddawane wyższym obciążeniom. Promień gięcia mierzony na wewnętrznej stronie gięcia węża. Dalsze dane techniczne są dostępne na stronie www.norres.com. Zastrzega się prawo do dokonywania zmian technicznych. Wszystkie wartości pomierzone w temperaturze 20 °C i są one wartościami przybliżonymi.



CONNECT 270-271

Nad i podciśnienie są zalecanymi eksploatacyjnymi wartościami granicznymi, na specjalne zamówienie produkty mogą być poddawane wyższym obciążeniom. Promień gięcia mierzony na wewnętrznej stronie gięcia węża. Dalsze dane techniczne są dostępne na stronie www.norres.com. Zastrzega się prawo do dokonywania zmian technicznych. Wszystkie wartości pomierzono w temperaturze 20 °C i są one wartościami przybliżonymi.