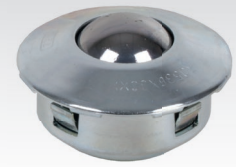
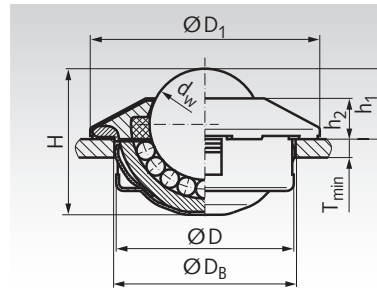


## Kugelrollen 310 / 320 mit Befestigungselement

- Werkstoff Ausf. 310:** Gehäuse: Stahl verzinkt.  
Kugelpfanne: Stahl einsatzgehärtet.  
Kugel: Stahl gehärtet.
- Werkstoff Ausf. 320:** Gehäuse: Stahl verzinkt.  
Kugelpfanne: Stahl einsatzgehärtet.  
Kugel: Edelstahl gehärtet,  
Werkstoff-Nr. 1.3541.

Premium-Kugelrolle für lange Nutzungsdauer bei besonders geräuscharmem Lauf. Mit integrierten Befestigungskralen.  
Mit Filzdichtung. Max. Geschwindigkeit 2m/sec.  
Montagedorne siehe Seite 666.  
Temperaturbereich -30°C bis +100°C.



**rexroth**  
A Bosch Company

Andere Größen und Ausführungen auf Anfrage.

Bestellangaben: z.B.: Art.-Nr. 654 310 15, Kugelrolle 310 Größe 15

Artikel-Nr. Ausf. 310	Größe dw mm	Tragzahl N	D mm	D <sub>1</sub> mm	D <sub>B</sub> mm	H mm	h <sub>1</sub> mm	h <sub>2</sub> mm	T <sub>min</sub> mm	Gewicht kg	Artikel-Nr. Montagedorn*
654 310 15	15	500	24 <sup>-0,13</sup>	31	24 <sup>+0,5</sup>	20,0	9,5 <sup>+0,2</sup>	5,5	1,5	0,044	654 300 15
654 310 22	22	1300	36 <sup>-0,16</sup>	45	36 <sup>+0,8</sup>	28,6	9,8 <sup>+0,2</sup>	6,2	2,0	0,146	654 300 22
654 310 30	30	2500	45 <sup>-0,25</sup>	55	45 <sup>+1,0</sup>	37,2	13,8 <sup>+0,3</sup>	8,2	2,5	0,290	654 300 30

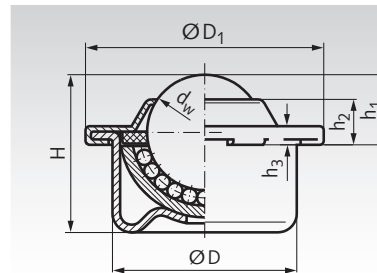
  

Artikel-Nr. Ausf. 320	Größe dw mm	Tragzahl N	D mm	D <sub>1</sub> mm	D <sub>B</sub> mm	H mm	h <sub>1</sub> mm	h <sub>2</sub> mm	T <sub>min</sub> mm	Gewicht kg	Artikel-Nr. Montagedorn*
654 320 15	15	370	24 <sup>-0,13</sup>	31	24 <sup>+0,5</sup>	20,0	9,5 <sup>+0,2</sup>	5,5	1,5	0,044	654 300 15
654 320 22	22	970	36 <sup>-0,16</sup>	45	36 <sup>+0,8</sup>	28,6	9,8 <sup>+0,2</sup>	6,2	2,0	0,146	654 300 22
654 320 30	30	1900	45 <sup>-0,25</sup>	55	45 <sup>+1,0</sup>	37,2	13,8 <sup>+0,3</sup>	8,2	2,5	0,290	654 300 30

\* Montagedorn siehe Seite 666

## Kugelrollen 330 / 340 / 350 mit Stahlblechgehäuse

- Werkstoff Ausf. 330:** Gehäuse: Stahl verzinkt.  
Kugelpfanne: Stahl einsatzgehärtet.  
Kugel: Stahl gehärtet.
- Werkstoff Ausf. 340:** Gehäuse: Stahl verzinkt.  
Kugelpfanne: Stahl einsatzgehärtet.  
Kugel: Edelstahl gehärtet,  
Werkstoff-Nr.: 1.3541.
- Werkstoff Ausf. 350:** Gehäuse und übrige Teile: Edelstahl,  
Werkstoff-Nr. 1.4301.  
Kugelpfanne: Edelstahl, Werkstoff-Nr. 1.4301 gehärtet.  
Kugel: Edelstahl gehärtet,  
Werkstoff-Nr. 1.3541.



**rexroth**  
A Bosch Company

Andere Größen und Ausführungen auf Anfrage.

Premium-Kugelrolle für lange Nutzungsdauer bei besonders geräuscharmem Lauf. Mit Filzdichtung. Max. Geschwindigkeit 2m/sec.  
Toleranzringe siehe Seite 666. Temperaturbereich -30°C bis +100°C.

Bestellangaben: z.B.: Art.-Nr. 654 330 08, Kugelrolle 330 Größe 8

Artikel-Nr. Ausf. 330	Größe dw mm	Tragzahl N	D mm	D <sub>1</sub> mm	H mm	h <sub>1</sub> mm	h <sub>2</sub> mm	h <sub>3</sub> mm	Gewicht kg	Artikel-Nr. Toleranzring*	Einbaumaß mm
654 330 08	8	130	12,6 <sup>±0,055</sup>	17	11,2	4,8 <sup>±0,015</sup>	3,2	1,9	0,007	654 390 08	13,87 <sup>+0,15</sup>
654 330 12	12	250	18 <sup>±0,055</sup>	23,3	15,4	7,4 <sup>±0,015</sup>	4,4	2,1	0,018	654 390 12	19,70 <sup>+0,2</sup>
654 330 15	15	500	24 <sup>±0,065</sup>	31	21,5	9,5 <sup>±0,2</sup>	6,1	2,5	0,038	654 390 15	25,7 <sup>+0,2</sup>
654 330 22	22	1300	36 <sup>±0,080</sup>	45	29,5	9,8 <sup>±0,2</sup>	5,7	2,9	0,132	654 390 22	37,7 <sup>+0,2</sup>
654 330 30	30	2500	45 <sup>±0,080</sup>	55	37,5	13,8 <sup>±0,3</sup>	7,9	3,7	0,265	654 390 30	46,7 <sup>+0,2</sup>
654 330 45	45	6000	62 <sup>±0,095</sup>	75	53,7	19,0 <sup>±0,4</sup>	10,3	4,2	0,720	654 390 45	64,1 <sup>+0,3</sup>

Artikel-Nr. Ausf. 340	Artikel-Nr. Ausf. 350	Größe dw mm	Tragzahl N	D mm	D <sub>1</sub> mm	H mm	h <sub>1</sub> mm	h <sub>2</sub> mm	h <sub>3</sub> mm	Gewicht kg	Artikel-Nr. Toleranzring*	Einbaumaß mm
654 340 08	654 350 08	8	100	12,6 <sup>±0,055</sup>	17	11,2	4,8 <sup>±0,015</sup>	3,2	1,9	0,007	654 390 08	13,87 <sup>+0,15</sup>
654 340 12	654 350 12	12	180	18 <sup>±0,055</sup>	23,3	15,4	7,4 <sup>±0,015</sup>	4,4	2,1	0,018	654 390 12	19,70 <sup>+0,2</sup>
654 340 15	654 350 15	15	370	24 <sup>±0,065</sup>	31	21,5	9,5 <sup>±0,2</sup>	6,1	2,5	0,038	654 390 15	25,7 <sup>+0,2</sup>
654 340 22	654 350 22	22	970	36 <sup>±0,080</sup>	45	29,5	9,8 <sup>±0,2</sup>	5,7	2,9	0,132	654 390 22	37,7 <sup>+0,2</sup>
654 340 30	654 350 30	30	1900	45 <sup>±0,080</sup>	55	37,5	13,8 <sup>±0,3</sup>	7,9	3,7	0,265	654 390 30	46,7 <sup>+0,2</sup>
654 340 45	-	45	6000	62 <sup>±0,095</sup>	75	53,7	19,0 <sup>±0,4</sup>	10,3	4,2	0,720	654 390 45	64,1 <sup>+0,3</sup>

\* Toleranzring siehe Seite 666.

**Allgemeine Hinweise:** Auf einer Kugelrollbahn tragen aufgrund von Unebenheiten oft nur drei Rollen. Daher ist eine Tragzahl zu wählen, die mindestens einem Drittel der Last entspricht. Maximaler Abstand der Kugelrollen = Kantenlänge des Objekts geteilt durch 2,5.