

# Druckluftwerkzeuge

## SCHLAGSCHRAUBER

**Boxenstopp: Bestzeiten und Spitzenleistungen für Profis und Amateure durch kompakte Power, die gut in der Hand liegt >>**  
Die drehfreudigen ELMAG Druckluft-Schlagschrauber der EPS-Serien bieten ein ausbalanciertes, kompaktes Design und Spitzentechnik für das rasche Lösen und Befestigen von Schrauben und Muttern.

### TOPMODELL >> DL-Schlagschrauber 1/2" | EPS 103 Composit



Normaufnahme 1/2"

Ergonomisch geformter, rutschfester Handgriff mit Kälteisolierung

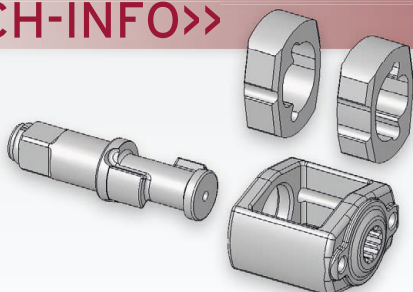
Mehrstufige Leistungsregelung  
Einstellung Rechts- Linkslauf

- >> stoßfestes Composit-Gehäuse
- >> sehr leicht und handlich
- >> HDS
- >> mehrstufige Leistungsregelung
- >> Abluft durch den Handgriff nach unten

Robuster Industrie-Schlagschrauber mit hohem Drehmoment und hoher Drehzahl. Ausgestattet mit Hochleistungs-Doppel-Schlagwerk (HDS) für lange Lebensdauer. Kompaktes Top-Design, für den Dauereinsatz in Gewerbe und Industrie bestens geeignet.



### TECH-INFO >>



#### Hochleistungs-Doppelschlagwerk (HDS)

Hoch robuste, geschmiedete Schlaghämmer sorgen bereits bei den ersten Umdrehungen des Rotors für einen raschen Drehmomentaufbau und stellen sofort ein enormes Lösedrehmoment bereit. Druckluft-Schlagschrauber mit Hochleistungs-Doppelschlagwerk (HDS) sind für intensive Einsätze in der Industrie und in Werkstätten für Dauereinsatz im Reifenservice und Serienmontagen hervorragend geeignet.

**DL-Schlagschrauber 1/2" | EPS 104 MG**

>> Heavy Duty Modell

- >> robustes Gehäuse aus Magnesiumlegierung
- >> extrem leicht
- >> Einhandbedienung für Umschaltung Rechts-/ Linkslauf
- >> HDS
- >> mehrstufige Leistungsregelung
- >> Abluft durch den Handgriff nach unten
- >> ideal für Gewerbe u. Industrie



**DL-Schlagschrauber 1/2" | EPS 102**

- >> robustes Metallgehäuse
- >> Einhandbedienung für Umschaltung Rechts-/ Linkslauf
- >> HDS
- >> mehrstufige Leistungsregelung
- >> Abluft durch den Handgriff nach unten
- >> ideal für Gewerbe u. Landwirtschaft



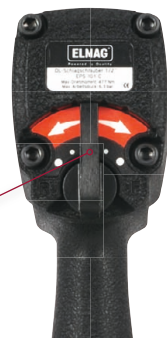
**DL-Schlagschrauber 1/2" | EPS 101 C**

- >> extrem klein u. handlich
- >> müheloses Schrauben auf engstem Raum
- >> Einhandbedienung für Umschaltung Rechts-/ Linkslauf
- >> HDS
- >> mehrstufige Leistungsregelung
- >> Abluft durch den Handgriff nach unten
- >> ideal für alle KFZ Anwendungen



**DL-Schlagschrauber 3/8" | EPS 106 C**

- >> wie Modell EPS 101 C nur mit 3/8" Aufnahme



Mehrstufige Leistungsregelung  
Einstellung Rechts- Linkslauf

**DL-Schlagschrauber 1/2" | EPS 100 K**

- >> Kofferset mit umfangreichem Zubehör
- >> Qualitäts-Schlagnüsse (9,10,11,13,14,17,19,22,24,27 mm)
- >> Schlagnussverlängerung u. Inlineöler
- >> Einhandbedienung für Umschaltung Rechts-/ Linkslauf
- >> mehrstufige Leistungsregelung
- >> Einstiegsmodell für den Privatanwender



	Typ	Aufnahme	Löse-/Anzieh-drehmoment	Betriebsdruck	Luftbedarf	Luftanschluss	Drehzahl	Vibration	Schalldruckpegel	Länge	Gewicht	EAN 90 04853 Best.Nr.
		Zoll	Nm	bar	l/min	Zoll	UpM	m/s <sup>2</sup>	dB(A)	mm	kg	
★★★	EPS 103 Composit	1/2	1.352   1.085	6,3	368	1/4	10.000	5,7	93	185	2,0	43833 2
★★★	EPS 104 MG	1/2	813   500	6,3	300	1/4	7.500	1,2	90	175	1,85	43834 9
★★	EPS 102	1/2	746   678	6,3	330	1/4	7.500	4,6	98	185	2,6	43832 5
★★	EPS 101C	1/2	477   434	6,3	250	1/4	12.500	6,1	100	145	1,6	43831 8
★★	EPS 106 C	3/8	477   434	6,3	250	1/4	12.500	6,1	100	145	1,6	43839 4
★	EPS 100 K	1/2	370   350	6,3	250	1/4	7.000	5,9	97	178	2,3	43830 1