

SCHUETZ, AC-3, 11KW/400V, 1S+1OE, AC 100V 50 / 60 HZ 3POL, BGR. S0 FEDERZUGANSCHLUSS

Abbildung ähnlich

Produkt-Markename	SIRIUS
Produkt-Bezeichnung	Schütz 3RT2

Allgemeine technische Daten:

Isolationsspannung		
• Bemessungswert	V	690
Verschmutzungsgrad		3
Stoßspannungsfestigkeit Bemessungswert	kV	6
mechanische Lebensdauer (Schaltspiele)		
• des Schützes typisch		10 000 000
• des Schützes mit aufgesetztem elektronischem Hilfsschalterblock typisch		5 000 000
• des Schützes mit aufgesetztem Hilfsschalterblock typisch		10 000 000
thermischer Kurzzeitstrom befristet auf 10 s	A	200
Schutzart IP		
• frontseitig		IP20
• der Anschlussklemme		IP20
Betriebsmittelkennzeichen		
• gemäß DIN EN 61346-2		Q
• gemäß DIN EN 81346-2		Q

Hauptstromkreis:

Polzahl für Hauptstromkreis		3
Anzahl der Öffner für Hauptkontakte		0
Anzahl der Schließer für Hauptkontakte		3
Betriebsspannung		

• bei AC-3 Bemessungswert maximal	V	690
Betriebsstrom		
• bei AC-1		
— bei 400 V bei Umgebungstemperatur 40 °C Bemessungswert	A	40
— bis 690 V bei Umgebungstemperatur 40 °C Bemessungswert	A	40
— bis 690 V bei Umgebungstemperatur 60 °C Bemessungswert	A	35
• bei AC-2 bei 400 V Bemessungswert	A	25
• bei AC-3		
— bei 400 V Bemessungswert	A	25
— bei 500 V Bemessungswert	A	18
— bei 690 V Bemessungswert	A	13
• bei AC-4 bei 400 V Bemessungswert	A	15,5
Betriebsstrom bei 1 Strombahn		
• bei DC-1		
— bei 24 V Bemessungswert	A	35
— bei 110 V Bemessungswert	A	4,5
— bei 220 V Bemessungswert	A	1
— bei 440 V Bemessungswert	A	0,4
— bei 600 V Bemessungswert	A	0,25
• bei DC-3 bei DC-5		
— bei 24 V Bemessungswert	A	20
— bei 110 V Bemessungswert	A	2,5
— bei 220 V Bemessungswert	A	1
— bei 440 V Bemessungswert	A	0,09
— bei 600 V Bemessungswert	A	0,06
Betriebsstrom bei 2 Strombahnen in Reihe		
• bei DC-1		
— bei 24 V Bemessungswert	A	35
— bei 110 V Bemessungswert	A	35
— bei 220 V Bemessungswert	A	5
— bei 440 V Bemessungswert	A	1
— bei 600 V Bemessungswert	A	0,8
• bei DC-3 bei DC-5		
— bei 110 V Bemessungswert	A	15
— bei 220 V Bemessungswert	A	3
— bei 24 V Bemessungswert	A	35
— bei 440 V Bemessungswert	A	0,27
— bei 600 V Bemessungswert	A	0,16
Betriebsstrom bei 3 Strombahnen in Reihe		

<ul style="list-style-type: none"> • bei DC-1 <ul style="list-style-type: none"> — bei 24 V Bemessungswert — bei 110 V Bemessungswert — bei 220 V Bemessungswert — bei 440 V Bemessungswert — bei 600 V Bemessungswert • bei DC-3 bei DC-5 <ul style="list-style-type: none"> — bei 110 V Bemessungswert — bei 220 V Bemessungswert — bei 24 V Bemessungswert — bei 440 V Bemessungswert — bei 600 V Bemessungswert 	A	35
	A	35
	A	35
	A	2,9
	A	1,4
	A	35
	A	10
	A	35
	A	0,6
	A	0,6
Betriebsleistung		
<ul style="list-style-type: none"> • bei AC-1 bei 400 V Bemessungswert • bei AC-2 bei 400 V Bemessungswert • bei AC-4 bei 400 V Bemessungswert 	kW	23
	kW	11
	kW	7,5
Betriebsleistung		
<ul style="list-style-type: none"> • bei AC-1 <ul style="list-style-type: none"> — bei 230 V bei 60 °C Bemessungswert — bei 230 V Bemessungswert — bei 400 V bei 60 °C Bemessungswert — bei 690 V bei 60 °C Bemessungswert — bei 690 V Bemessungswert • bei AC-3 <ul style="list-style-type: none"> — bei 230 V Bemessungswert — bei 400 V Bemessungswert — bei 690 V Bemessungswert 	kW	13,3
	kW	13,3
	kW	23
	kW	40
	kW	40
	kW	5,5
	kW	11
	kW	11
Betriebsleistung für Schaltspiele ≥ 200000 bei AC-4		
<ul style="list-style-type: none"> • bei 400 V Bemessungswert • bei 690 V Bemessungswert 	kW	4,4
	kW	7,7
Schalzhäufigkeit		
<ul style="list-style-type: none"> • bei AC-3 maximal 	1/h	750
Steuerstromkreis/ Ansteuerung:		
Spannungsart der Speisespannung		AC
Speisespannung bei AC		
<ul style="list-style-type: none"> • bei 50 Hz Bemessungswert • bei 60 Hz Bemessungswert 	V	100
	V	110
Arbeitsbereichsfaktor Speisespannung		
Bemessungswert der Magnetspule bei AC		
<ul style="list-style-type: none"> • bei 50 Hz • bei 60 Hz 		0,8 ... 1,1
		0,85 ... 1,1

Hilfsstromkreis:

Anzahl der Öffner		
<ul style="list-style-type: none"> • für Hilfskontakte <ul style="list-style-type: none"> — unverzögert schaltend 		1
Anzahl der Schließer		
<ul style="list-style-type: none"> • für Hilfskontakte <ul style="list-style-type: none"> — unverzögert schaltend 		1
Produktweiterung Hilfsschalter		Ja
Betriebsstrom bei AC-15		
<ul style="list-style-type: none"> • bei 230 V Bemessungswert 	A	10
<ul style="list-style-type: none"> • bei 400 V Bemessungswert 	A	3
<ul style="list-style-type: none"> • bei 690 V Bemessungswert 	A	1
Betriebsstrom		
<ul style="list-style-type: none"> • bei DC-12 bei 125 V Bemessungswert 	A	2
<ul style="list-style-type: none"> • bei DC-12 bei 220 V Bemessungswert 	A	1
<ul style="list-style-type: none"> • bei DC-12 bei 600 V Bemessungswert 	A	0,15
<ul style="list-style-type: none"> • bei DC-13 bei 125 V Bemessungswert 	A	0,9
<ul style="list-style-type: none"> • bei DC-13 bei 220 V Bemessungswert 	A	0,3
<ul style="list-style-type: none"> • bei DC-13 bei 600 V Bemessungswert 	A	0,1
Betriebsstrom		
<ul style="list-style-type: none"> • bei DC-12 <ul style="list-style-type: none"> — bei 60 V Bemessungswert — bei 110 V Bemessungswert • bei DC-13 <ul style="list-style-type: none"> — bei 24 V Bemessungswert — bei 60 V Bemessungswert — bei 110 V Bemessungswert 	A A A A A	6 3 10 2 1
Kontaktzuverlässigkeit der Hilfskontakte		Eine Fehlschaltung pro 100 Mio. (17 V, 1 mA)

UL/CSA Bemessungsdaten:

Volllaststrom (FLA) für 3-phasigen Drehstrommotor		
<ul style="list-style-type: none"> • bei 480 V Bemessungswert • bei 600 V Bemessungswert 	A A	21 22
abgegebene mechanische Leistung [hp]		
<ul style="list-style-type: none"> • für 1-phasigen Drehstrommotor bei 110/120 V Bemessungswert • für 1-phasigen Drehstrommotor bei 230 V Bemessungswert • für 3-phasigen Drehstrommotor bei 200/208 V Bemessungswert • für 3-phasigen Drehstrommotor bei 220/230 V Bemessungswert 	metric hp metric hp metric hp metric hp	2 3 5 7,5

• für 3-phasigen Drehstrommotor bei 460/480 V Bemessungswert	metric hp	15
• für 3-phasigen Drehstrommotor bei 575/600 V Bemessungswert	metric hp	20
Kontaktbelastbarkeit der Hilfskontakte gemäß UL		A600 / Q600

Kurzschluss:

Ausführung des Sicherungseinsatzes		
<ul style="list-style-type: none"> • für Kurzschlusschutz des Hauptstromkreises <ul style="list-style-type: none"> — bei Zuordnungsart 1 erforderlich — bei Zuordnungsart 2 erforderlich • für Kurzschlusschutz des Hilfsschalters erforderlich 		gL/gG NH 3NA, DIAZED 5SB, NEOZED 5SE: 100 A gL/gG NH 3NA, DIAZED 5SB, NEOZED 5SE: 35 A Sicherung gL/gG: 10 A

Einbau/ Befestigung/ Abmessungen:

Einbaulage		bei senkrechter Montageebene +/-180° drehbar, bei senkrechter Montageebene +/- 22,5° nach vorne und hinten kippar
Befestigungsart		Schraub- und Schnappbefestigung auf Hutschiene 35 mm nach DIN EN 50022
• Reiheneinbau		Ja
Höhe	mm	102
Breite	mm	45
Tiefe	mm	97
einzuhaltender Abstand		
• bei Reihenmontage		
— vorwärts	mm	0
— rückwärts	mm	0
— aufwärts	mm	0
— abwärts	mm	0
— seitwärts	mm	0
• zu geerdeten Teilen		
— vorwärts	mm	0
— rückwärts	mm	0
— aufwärts	mm	0
— seitwärts	mm	6
— abwärts	mm	0
• zu spannungsführenden Teilen		
— vorwärts	mm	0
— rückwärts	mm	0
— aufwärts	mm	0
— abwärts	mm	0
— seitwärts	mm	6

Anschlüsse/ Klemmen:

Ausführung des elektrischen Anschlusses		
<ul style="list-style-type: none"> • für Hauptstromkreis • für Hilfs- und Steuerstromkreis 		Federzuganschluss Federzuganschluss
Art der anschließbaren Leiterquerschnitte		
<ul style="list-style-type: none"> • für Hauptkontakte <ul style="list-style-type: none"> — eindrätig oder mehrdrätig — feindrätig mit Aderendbearbeitung — feindrätig ohne Aderendbearbeitung • bei AWG-Leitungen für Hauptkontakte • für Hilfskontakte <ul style="list-style-type: none"> — eindrätig oder mehrdrätig — feindrätig mit Aderendbearbeitung — feindrätig ohne Aderendbearbeitung • bei AWG-Leitungen für Hilfskontakte 		2x (1 ... 10 mm ²) 2x (1 ... 6 mm ²) 2x (1 ... 6 mm ²) 2x (18 ... 8) 2x (0,5 ... 2,5 mm ²) 2x (0,5 ... 1,5 mm ²) 2x (0,5 ... 2,5 mm ²) 2x (20 ... 14)
Anzugsscheinleistung der Magnetspule bei AC		
<ul style="list-style-type: none"> • bei 50 Hz • bei 60 Hz 	V·A V·A	81 79

Sicherheitsrelevante Kenngrößen:

B10-Wert bei hoher Anforderungsrate gemäß SN 31920		1 000 000
Anteil gefahrbringender Ausfälle		
<ul style="list-style-type: none"> • bei niedriger Anforderungsrate gemäß SN 31920 • bei hoher Anforderungsrate gemäß SN 31920 	% %	40 73
Ausfallrate [FIT] bei niedriger Anforderungsrate gemäß SN 31920	FIT	100
Produktfunktion Spiegelkontakt gemäß IEC 60947-4-1		Ja
T1-Wert für Proof-Test Intervall oder Gebrauchsdauer gemäß IEC 61508	y	20
Berührungsschutz gegen elektrischen Schlag		fingersicher

Mechanische Daten:

Baugröße des Schützes		S0
------------------------------	--	----




Umgebungsbedingungen:

Aufstellungshöhe bei Höhe über NN maximal	m	2 000
Umgebungstemperatur		
<ul style="list-style-type: none"> • während Betrieb • während Lagerung 	°C °C	-25 ... +60 -55 ... +80

Approbationen/ Zertifikate:

allgemeine Produktzulassung				Konformitätserklärung	Prüfbescheinigungen
 CCC	 CSA	 UL		 EG-Konf.	Typprüfbescheinigung/Werkszeugnis

Prüfbescheinigungen	Schiffbau				
spezielle Prüfbescheinigungen	 ABS	 BUREAU VERITAS	 DNV	 GL	 LRS

Schiffbau	sonstiges	
 PRS	 RINA	 RMRS
Umweltbestätigung		

Weitere Informationen

Information- and Downloadcenter (Kataloge, Broschüren,...)

<http://www.siemens.de/industrial-controls/catalogs>

Industry Mall (Online-Bestellsystem)

<http://www.siemens.com/industrymall>

CAX-Online-Generator

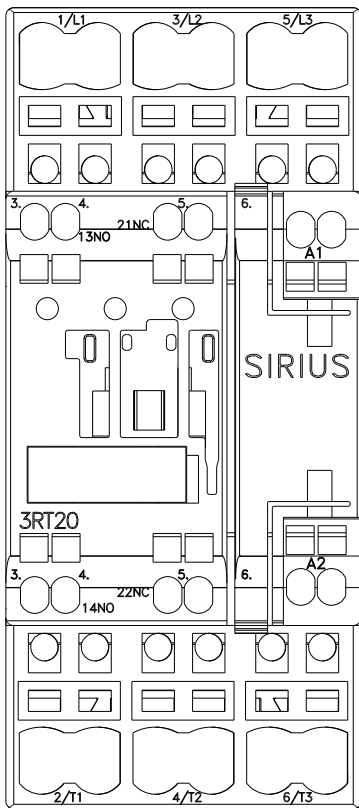
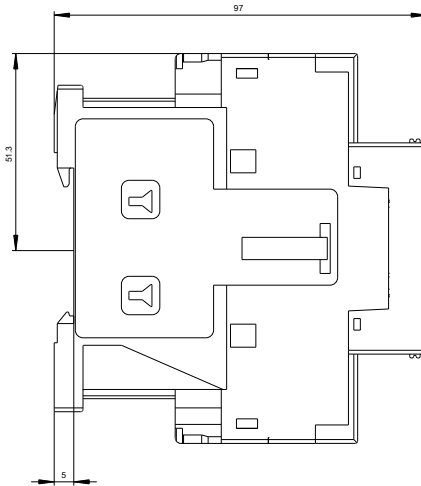
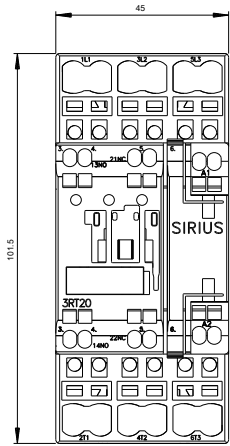
<http://support.automation.siemens.com/WW/CAXorder/default.aspx?lang=de&mlfb=3RT20262AG60>

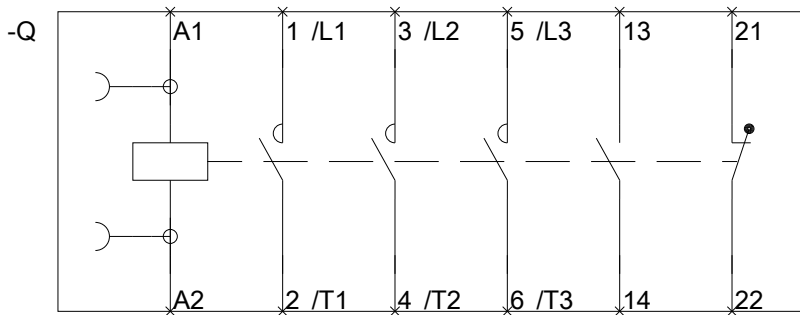
Service&Support (Handbücher, Betriebsanleitungen, Zertifikate, Kennlinien, FAQs,...)

<http://support.automation.siemens.com/WW/view/de/3RT20262AG60/all>

Bilddatenbank (Produktfotos, 2D-Maßzeichnungen, 3D-Modelle, Geräteschaltpläne, EPLAN Makros, ...)

http://www.automation.siemens.com/bilddb/cax_de.aspx?mlfb=3RT20262AG60&lang=de





letzte Änderung:

11.03.2015