

## Ramiona dźwigni

24350.0030



### Opis produktu

#### Material

##### Uchwyt Dźwigni

- Stal cynkowana galwanicznie, pasywowana

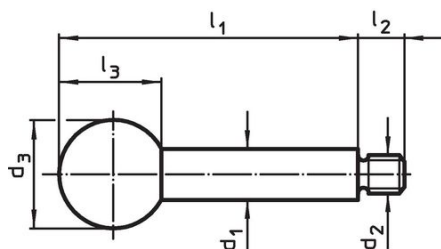
##### Gałka kulista

- Tworzywo termoutwardzalne PF 31, czarne, DIN 319

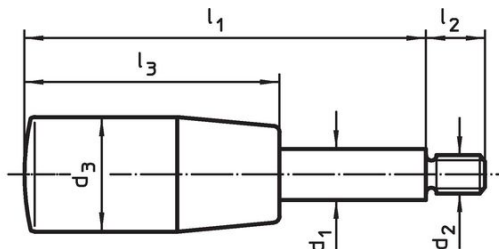
##### Uchwyt cylindryczny

- Tworzywo termoutwardzalne PF 31, czarne

### Rysunek



Rysunek 1



Rysunek 2

### Informacje do zamówienia

| Wymiary                   |                |                |                        |                |                | maks.<br>[°C] | [g] | Nr art.    |
|---------------------------|----------------|----------------|------------------------|----------------|----------------|---------------|-----|------------|
| d <sub>1</sub>            | l <sub>1</sub> | d <sub>2</sub> | d <sub>3</sub><br>[mm] | l <sub>2</sub> | l <sub>3</sub> |               |     |            |
| z gałką – rysunek 1, Stal |                |                |                        |                |                |               |     |            |
| 10                        | 80             | M8             | 25                     | 11             | 22,5           | 110           | 50  | 24350.0030 |

## Przykład aplikacji



## Zgodność

### Zgodny z RoHS

Zgodny zgodnie z Dyrektywą 2011/65/UE i Dyrektywą 2015/863

### Nie zawiera substancji SVHC

Brak substancji SVHC o zawartości powyżej 0,1% mas. – lista SVHC z 14.06.2023.

### Nie zawiera substancji Propozycji 65

Nie zawiera substancji z rozporządzenia Proposition 65.

<https://www.P65Warnings.ca.gov/>

### Wolny od minerałów konfliktu

Ten produkt nie zawiera żadnych substancji oznaczonych jako „minerały konfliktu”, takich jak tantal, cyna, złoto lub wolfram z Demokratycznej Republiki Konga lub krajów sąsiednich.