

2-Speichenhandräder aus Kunststoff, mit umlegbarem Griff

Artikelbeschreibung/Produktabbildungen



Beschreibung

Werkstoff:

Handrad verstärktes und stabilisiertes Polyamid.

Mittelstopfen Polyamid.

Durchgangsbuchse und Gewindeeinsatz für Zylindergriff Stahl.

Ausführung:

Handrad öl- und fettbeständig, schwarz (RAL 9011), satiniert.

Mittelstopfen grau (RAL 7035).

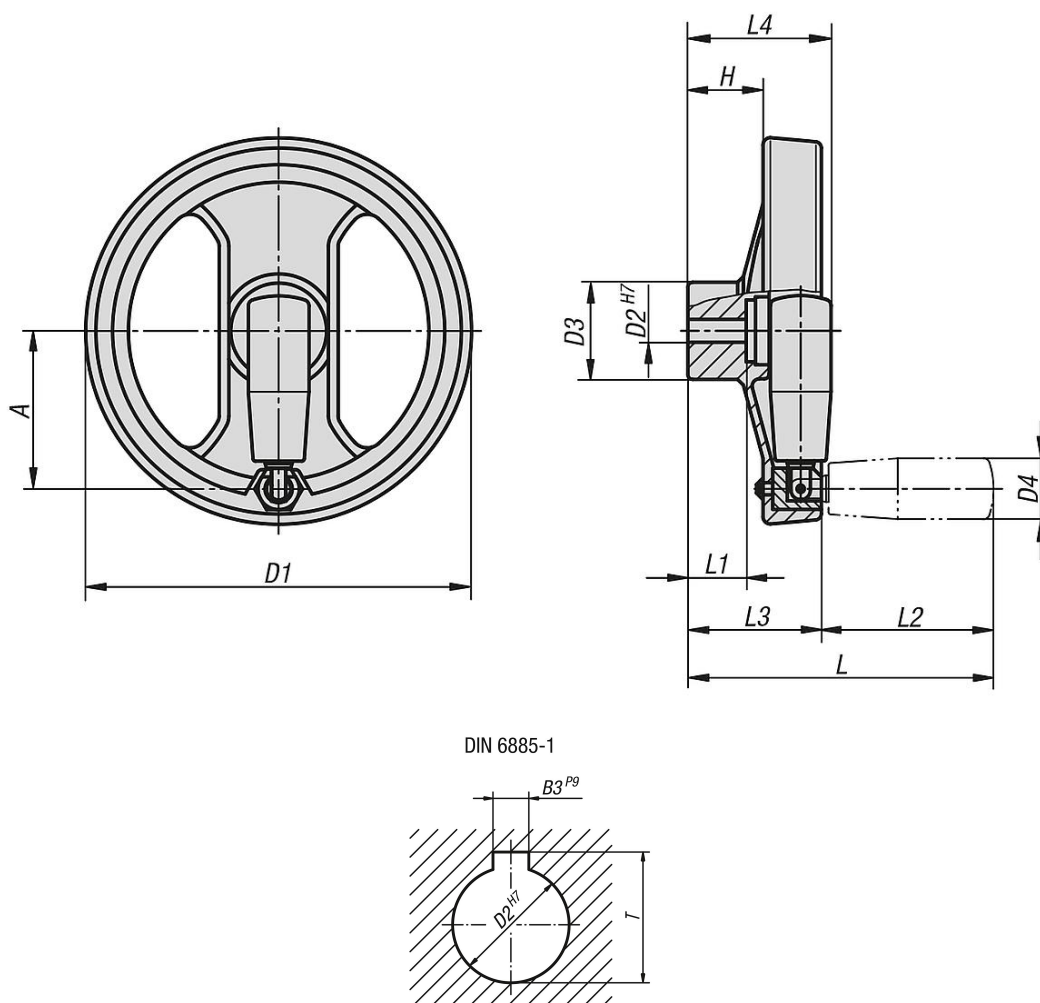
Durchgangsbuchse und Gewindeeinsatz für umlegbaren Zylindergriff brüniert.

Auf Anfrage:

Weitere Stopfenfarben,

Sonderausführungen.

Zeichnungen



Artikelübersicht

2-Speichenhandräder aus Kunststoff, mit umlegbarem Griff

2-Speichenhandräder aus Kunststoff, mit umlegbarem Griff

Artikelübersicht

Bestellnummer	Ausführung 1	D1	D2	D3	D4	A	H	L	L1	L2	L3	L4	B3	T
K0725.6130X12	Passbohrung	129	12H7	32	20	51	29	111	20	59	52	53	-	-
K0725.6130X14	Passbohrung	129	14H7	32	20	51	29	111	20	59	52	53	-	-
K0725.6160X14	Passbohrung	159	14H7	40	25	65	31	126	24	71	55	59	-	-
K0725.6160X16	Passbohrung	159	16H7	40	25	65	31	126	24	71	55	59	-	-
K0725.6200X16	Passbohrung	200	16H7	54,5	27	80	33	160	28	91	69	69	-	-
K0725.6200X20	Passbohrung	200	20H7	54,5	27	80	33	160	28	91	69	69	-	-
K0725.6345X20	Passbohrung	346	20H7	67,5	27	148	43,5	144	32	91	80	80	-	-
K0725.7130X12	Passbohrung mit Nut	129	12H7	32	20	51	29	111	20	59	52	53	4	13,8
K0725.7130X14	Passbohrung mit Nut	129	14H7	32	20	51	29	111	20	59	52	53	5	16,3
K0725.7160X14	Passbohrung mit Nut	159	14H7	40	25	65	31	126	24	71	55	59	5	16,3
K0725.7160X16	Passbohrung mit Nut	159	16H7	40	25	65	31	126	24	71	55	59	5	18,3
K0725.7200X16	Passbohrung mit Nut	200	16H7	54,5	27	80	33	160	28	91	69	69	5	18,3
K0725.7200X20	Passbohrung mit Nut	200	20H7	54,5	27	80	33	160	28	91	69	69	6	22,8
K0725.7345X20	Passbohrung mit Nut	346	20H7	67,5	27	148	43,5	144	32	91	80	80	6	22,8