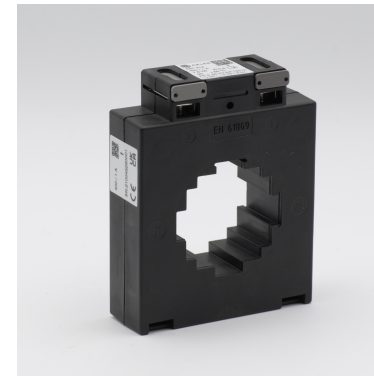
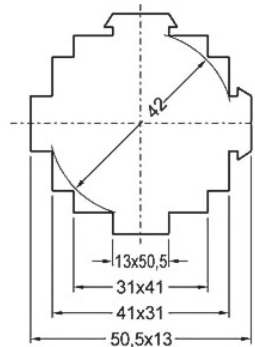
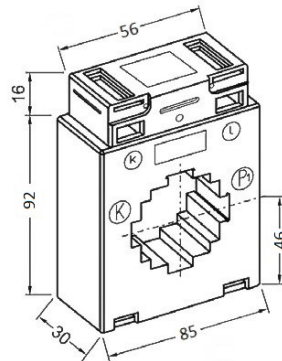




Technische Daten	
Rundleiter	42 mm
Primärschiene	30 x 15 mm 50 x 12 mm 2 x 40 x 10 mm
Maße (BxHxT)	85 x 108 x 30 mm



Artikelmerkmale

- Dieser Aufsteckstromwandler kommt meist bei Neuerrichtung von Anlagen zum Einsatz, da der Stromkreis hier unterbrochen werden muss
- Kostengünstigste und gängigste Variante
- Wandler einfach auf den Primärleiter stecken (müssen nicht aufwändig verdrahtet werden)
- Derzeit kompakteste Bauweise auf dem Markt, dadurch wunderbar für den Schaltschrank geeignet
- Weitere Einsatzgebiete sind der Maschinen- und Anlagenbau

Lieferumfang

- 2 St. Steckfüße
- 2 St. Gewindestifte 35xM5mm für Primärschienenbefestigung
- 2 St. Sekundärklemmenabdeckungen (Grau)
- 1 St. Primärschienenschieber 13

Zubehör

- Schnappbefestigung für Tragschienen EN 50022-35

Ausführungen

Sek.-strom A	Kl.	Nennstrom A													
		100	125	150	200	250	300	400	500	600	750	800	1000	1250	1500
1	0.5	-	-	1 VA 70030-2951-0100 1.25 VA 70030-2951	1.5 VA 70030-2952-0150 2.5 VA 70030-2952-0250 3.75 VA 70030-2952-0375	1.25 VA 70030-2953-0125 1.5 VA 70030-2953-0150 2 VA 70030-2953-0200 2.5 VA 70030-2953	1.5 VA 70030-2954-0150 2.5 VA 70030-2954-0250 3.75 VA 70030-2954-0375	1.5 VA 70030-1223-0150 2.5 VA 70030-1223-0250 5 VA 70030-1223-0500 7.5 VA 70030-1223	2.5 VA 70030-1462-0250 5 VA 70030-1462-0500 10 VA 70030-1462-1000	2.5 VA 70030-2955-0250 5 VA 70030-2955-0500 10 VA 70030-2955-1000	2.5 VA 70030-2956-0250 5 VA 70030-2956-0500 10 VA 70030-2956-1000 15 VA 70030-2956	2.5 VA 70030-2957-0250 5 VA 70030-2957-0500 10 VA 70030-2957-1000 15 VA 70030-2957	2.5 VA 70030-1215-0250 5 VA 70030-1215-0500 10 VA 70030-1215-1000	2.5 VA 70030-2958-0250 5 VA 70030-2958-0500 10 VA 70030-2958-1000 15 VA 70030-2958	2.5 VA 70030-2959-0250 5 VA 70030-2959-0500 10 VA 70030-2959-1000 15 VA 70030-2959
	1	1 VA 70030-1148-0100 1.25 VA 70030-1148	1.25 VA 70030-1149-0125 1.5 VA 70030-1149-0150 2 VA 70030-1149-0200 2.5 VA 70030-1149	1.25 VA 70030-1161-0125 1.5 VA 70030-1161-0150 2 VA 70030-1161-0200 2.5 VA 70030-1161	1.5 VA 70030-1162-0150 2.5 VA 70030-1162-0250 3.75 VA 70030-1162-0375 5 VA 70030-1162	1.5 VA 70030-1163-0150 2.5 VA 70030-1163-0250 3.75 VA 70030-1163-0375 5 VA 70030-1163	2.5 VA 70030-1164-0250 5 VA 70030-1164-0500 7.5 VA 70030-1164-0750	2.5 VA 70030-1165-0250 5 VA 70030-1165-0500 10 VA 70030-1165-1000	2.5 VA 70030-1166-0250 5 VA 70030-1166-0500 10 VA 70030-1166-1000 15 VA 70030-1166	2.5 VA 70030-1167-0250 5 VA 70030-1167-0500 10 VA 70030-1167-1000 15 VA 70030-1167	2.5 VA 70030-2970-0250 5 VA 70030-2970-0500 10 VA 70030-2970-1000 15 VA 70030-2970	2.5 VA 70030-1169-0250 5 VA 70030-1169-0500 10 VA 70030-1169-1000 15 VA 70030-1169	2.5 VA 70030-1170-0250 5 VA 70030-1170-0500 10 VA 70030-1170-1000 15 VA 70030-1170	5 VA 70030-1171-0500 10 VA 70030-1171-1000 15 VA 70030-1171-1500	5 VA 70030-2971-0500 10 VA 70030-2971-1000 15 VA 70030-2971-1500
5	0.5	-	-	1 VA 70030-2960-0100 1.25 VA 70030-2960	1.5 VA 70030-2961-0150 2.5 VA 70030-2961-0250	1.25 VA 70030-2962-0125 1.5 VA 70030-2962-0150 2 VA 70030-2962-0200 2.5 VA 70030-2962	1.5 VA 70030-2963-0150 2.5 VA 70030-2963-0250 3.75 VA 70030-2963-0375 5 VA 70030-2963	1.5 VA 70030-1082-0150 2.5 VA 70030-1082-0250 5 VA 70030-1082-0500 7.5 VA 70030-1082	2.5 VA 70030-2964-0250 5 VA 70030-2964-0500 10 VA 70030-2964-1000 15 VA 70030-2964	2.5 VA 70030-2965-0250 5 VA 70030-2965-0500 10 VA 70030-2965-1000 15 VA 70030-2965	2.5 VA 70030-2966-0250 5 VA 70030-2966-0500 10 VA 70030-2966-1000 15 VA 70030-2966	2.5 VA 70030-2967-0250 5 VA 70030-2967-0500 10 VA 70030-2967-1000 15 VA 70030-2967	2.5 VA 70030-2968-0250 5 VA 70030-2968-0500 10 VA 70030-2968-1000 15 VA 70030-2968	2.5 VA 70030-2969-0250 5 VA 70030-2969-0500 10 VA 70030-2969-1000 15 VA 70030-2969	2.5 VA 70030-1222-0250 5 VA 70030-1222-0500 10 VA 70030-1222-1000 15 VA 70030-1222
	1	1 VA 70030-1080-0100 1.25 VA 70030-1080	1 VA 70030-1136-0100 1.25 VA 70030-1136	1 VA 70030-1081-0100 1.25 VA 70030-1081	1.5 VA 70030-1137-0150 2.5 VA 70030-1137-0250 3.75 VA 70030-1137-0375 5 VA 70030-1137	1.5 VA 70030-1138-0150 2.5 VA 70030-1138-0250 5 VA 70030-1138-0500 7.5 VA 70030-1138	2.5 VA 70030-1139-0250 5 VA 70030-1139-0500 7.5 VA 70030-1139	2.5 VA 70030-1140-0250 5 VA 70030-1140-0500 10 VA 70030-1140-1000 15 VA 70030-1140	2.5 VA 70030-1141-0250 5 VA 70030-1141-0500 10 VA 70030-1141-1000 15 VA 70030-1141	5 VA 70030-1142-0500 10 VA 70030-1142-1000 15 VA 70030-1142-1500 20 VA 70030-1142	2.5 VA 70030-1143-0250 5 VA 70030-1143-0500 7.5 VA 70030-1143-0750	2.5 VA 70030-1144-0250 5 VA 70030-1144-0500 10 VA 70030-1144-1000 15 VA 70030-1144	2.5 VA 70030-1145-0250 5 VA 70030-1145-0500 10 VA 70030-1145-1000 15 VA 70030-1145	5 VA 70030-1146-0500 10 VA 70030-1146-1000 15 VA 70030-1146-1500 20 VA 70030-1146	5 VA 70030-1147-0500 10 VA 70030-1147-1000 15 VA 70030-1147-1500 20 VA 70030-1147

Sonderausführungen auf Anfrage:

- beliebige primäre und sekundäre Nennströme
- Betriebsspannung Reihe 1 (1,2kV)
- Gießharzverguss

Anwendungsbedingungen

Sekundärstrom	5A oder 1A
Nennfrequenz	50 - 60 Hz
max. zulässige Betriebsspannung	720 V
Prüfspannung	3 kV / 1 min
Thermischer Nenndauerstrom	$I_{cth} = 1,2 \times I_{pr}$
Thermischer Bemessungs-Kurzzeitstrom	$I_{th} = 60 \times I_{pr}$
Bemessungs-Stoßstrom	$I_{dyn} = 2,5 \times I_{th}$
Überstromziffer (FS)	$n < 5$
Isolationsklasse	E / F / H
Normative Standards	IEC 61869 Teil 1 + 2 / DIN EN 42600
Gehäuse	Gehäuse aus selbstverlöschendem PA66 V0 nach UL 94

Umgebungsbedingungen

Einbauort	Verwendung im Innenbereich
Umgebungstemperatur (Betrieb)	-40°C ... +60°C
Umgebungstemperature (Lagerung / Transport)	-40°C ... +60°C
Höhe	bis 1000 m