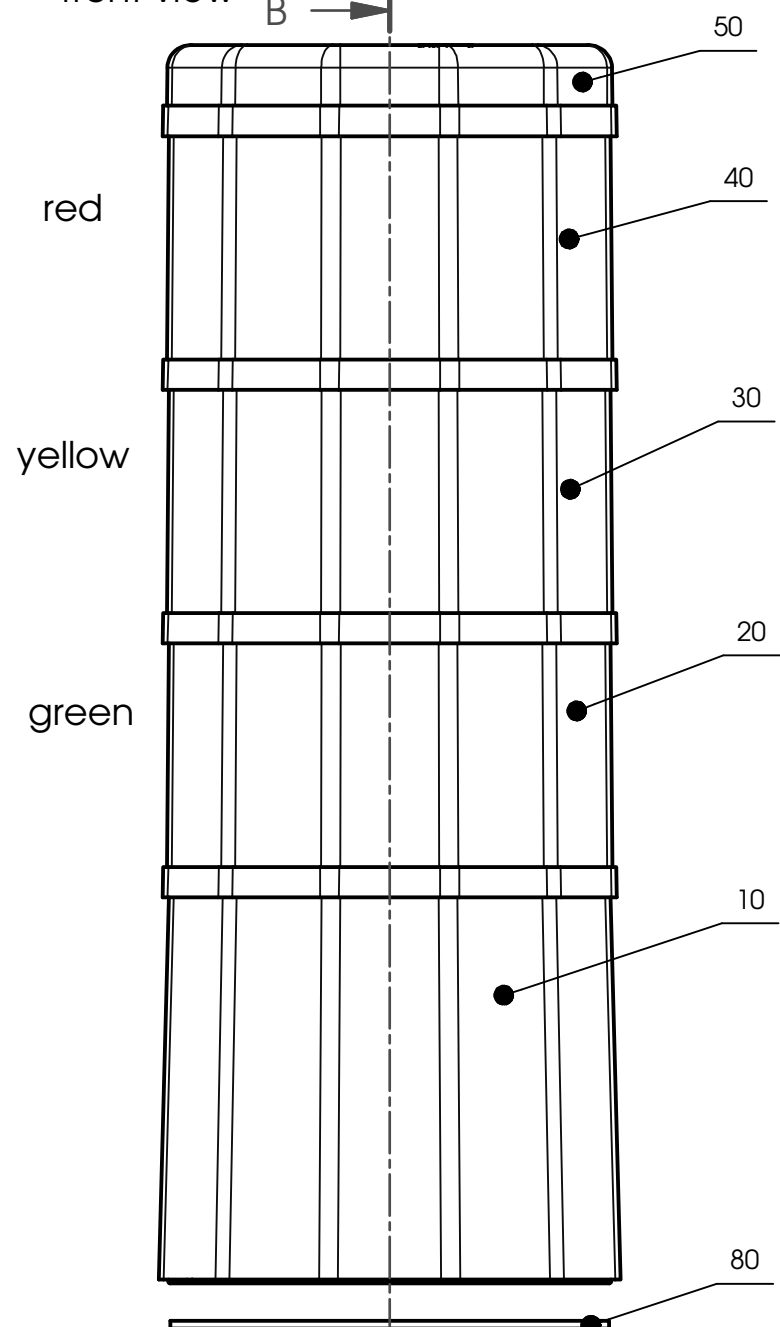


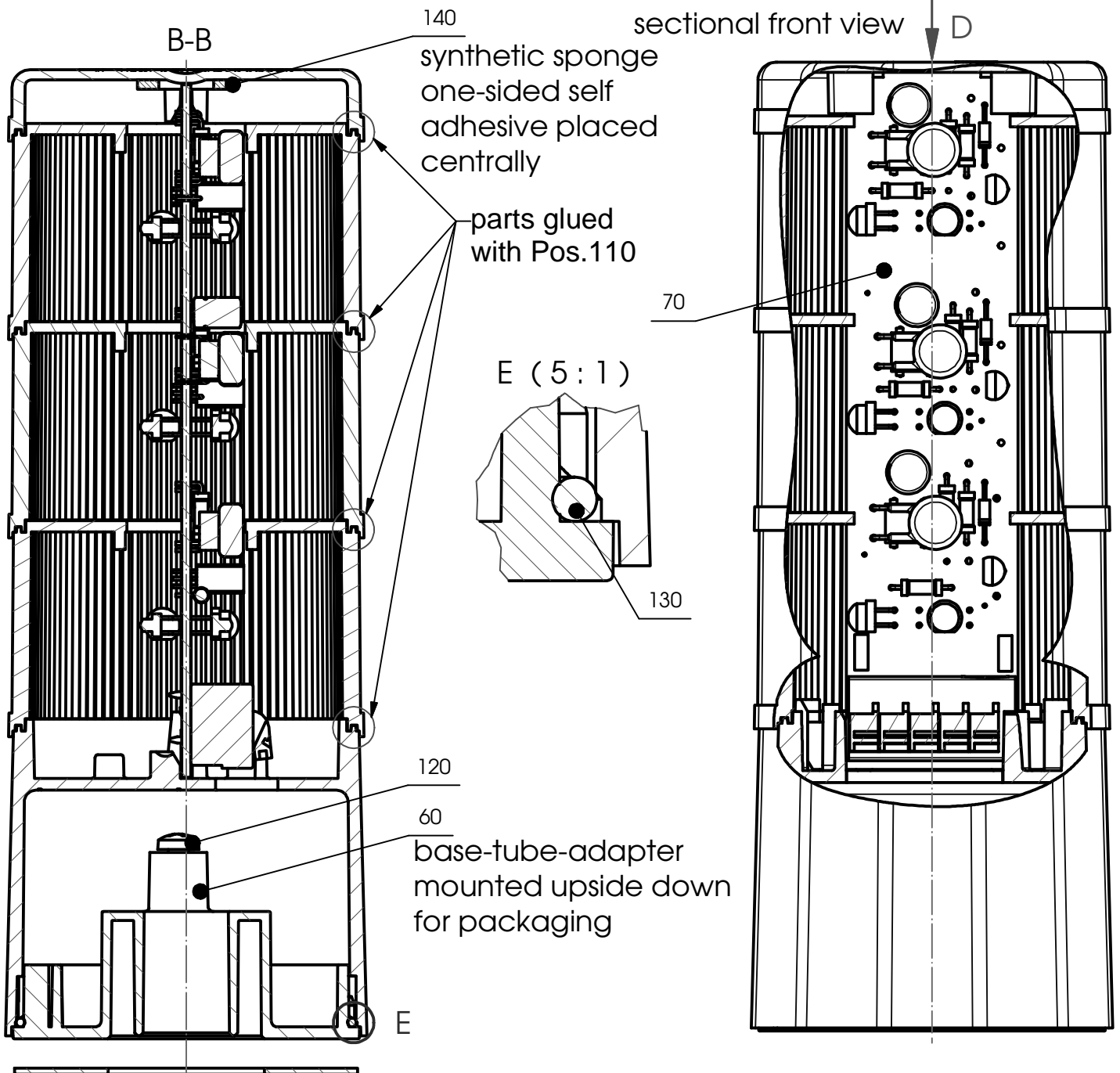
front view

B



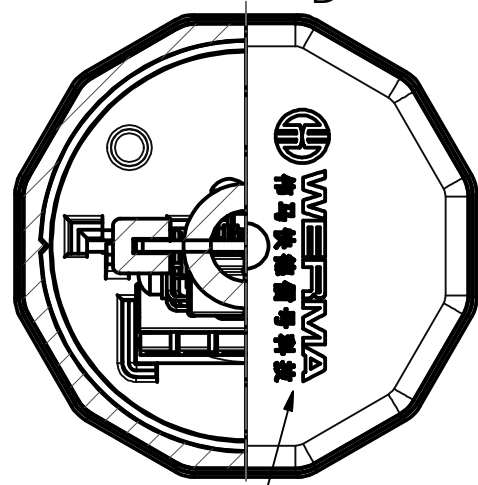
sectional front view

D



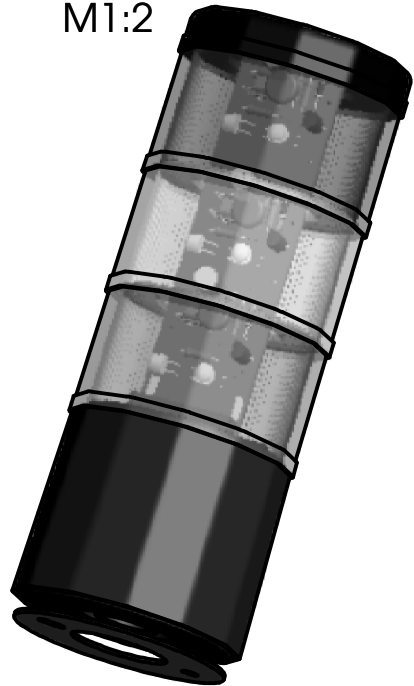
sectional top view

D



Printed cover mounted in shown direction. Pay attention to direction of Werma-Logo.

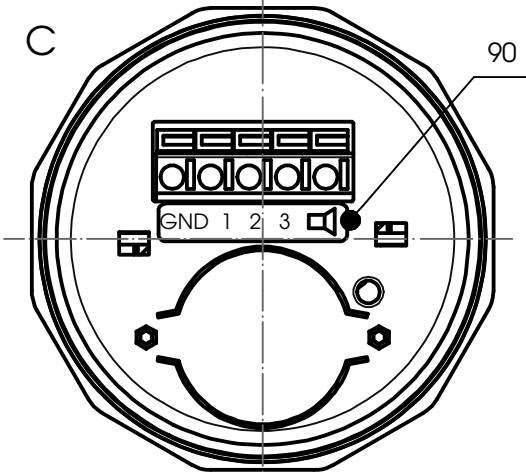
M1:2



bottom view without seal and adapter

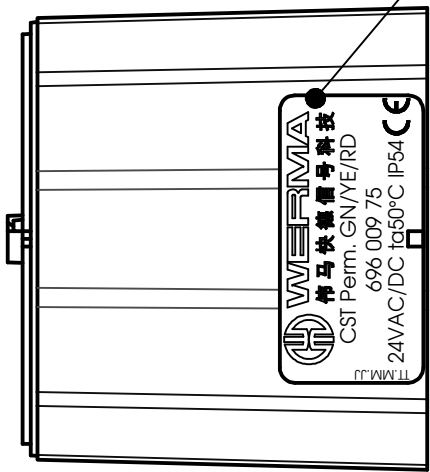
B

C



terminal element pictured only

100



Pos.900 (packaging)
Pos.910 (packaging label according to 300.696.700)
Pos.920 (instruction leaflet)

Nr.	Art der Änderung	Datum	Name	Nr.	Art der Änderung	Datum	Name	Werkstoff				
								Maßstab	Zeichnungsnummer	Index	Blatt	
AA	synthetic sponge added	26.11.07	nes									
-	newly created	26.11.07	nes									
Angelegt		26.07.2007	nes									
Bearbeitet		26.11.2007	nes									
Freigegeben												
Maßstab	1:1											
Original	A3											
CST Perm. GN/YE/RD 24VAC/DC								Zeichnungsnummer	696.009.75	Index	AA	Blatt
								Ersatz für				
								Ersetzt durch				

Weitergabe sowie Vervielfältigung dieser Unterlage, Verwertung und
 Mitteilung ihres Inhaltes nicht gestattet, soweit nicht ausdrücklich zu-
 gestanden. Zuwiderhandlungen verpflichten zu Schadensersatz. Alle
 Rechte vorbehalten, auch für den Fall von Schutzrechtsanmeldungen.