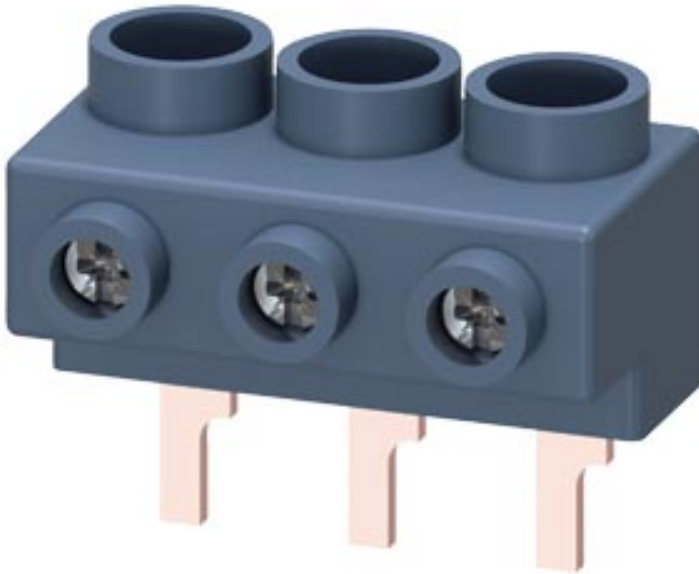


3-Phasen-Einspeiseklemme für 3-Phasen-Sammelschiene für Baugröße S0 und S00 Anschluss von oben Anschlüsse in Stiftform



Allgemeine technische Daten

Produkt-Markename		SIRIUS
Produkt-Bezeichnung		3-Phasen-Einspeiseklemme
Baugröße des Leistungsschalters		S00, S0
Schutzart IP frontseitig		IP20
Isolationsspannung bei Verschmutzungsgrad 3 bei AC Bemessungswert	V	690
Umgebungstemperatur		
• während Lagerung	°C	-50 ... +80
• während Betrieb	°C	-20 ... +60
Strombelastbarkeit maximal	A	63

Einbau/ Befestigung/ Abmessungen

Breite	mm	44
Höhe	mm	24
Tiefe	mm	25

Anschlüsse/ Klemmen

Ausführung des elektrischen Anschlusses für Hauptstromkreis		Schraubanschluss
---	--	------------------

Art der anschließbaren Leiterquerschnitte

- | | |
|---------------------------------------|----------------------------------|
| • für Hauptkontakte | |
| — eindrätig | 1x (2,5 ... 25 mm ²) |
| — mehrdrätig | 1x (2,5 ... 25 mm ²) |
| — feindrätig | |
| — mit Aderendbearbeitung | 1x (4 ... 16 mm ²) |
| • bei AWG-Leitungen für Hauptkontakte | 1x (12 ... 4) |

Approbationen/ Zertifikate

Eignungsnachweis

CE / UL / CSA / CCC

allgemeine Produktzulassung

Konformitätserklärung

Schiffbau



[Sonstige](#)



Schiffbau

sonstiges



[Bestätigungen](#)



Weitere Informationen

Information- and Downloadcenter (Kataloge, Broschüren,...)

<https://www.siemens.de/ic10>

Industry Mall (Online-Bestellsystem)

<https://mall.industry.siemens.com/mall/de/de/Catalog/product?mlfb=3RV1915-5A>

CAX-Online-Generator

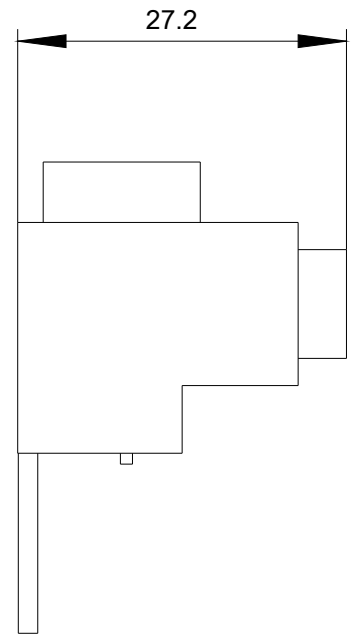
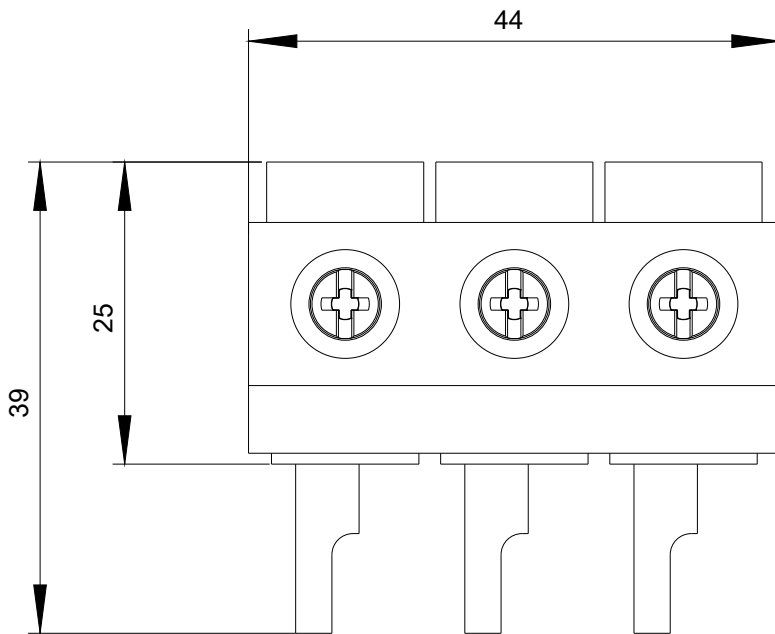
<http://support.automation.siemens.com/WW/CAXorder/default.aspx?lang=de&mlfb=3RV1915-5A>

Service&Support (Handbücher, Betriebsanleitungen, Zertifikate, Kennlinien, FAQs,...)

<https://support.industry.siemens.com/cs/ww/de/ps/3RV1915-5A>

Bilddatenbank (Produktfotos, 2D-Maßzeichnungen, 3D-Modelle, Geräteschaltpläne, EPLAN Makros, ...)

http://www.automation.siemens.com/bilddb/cax_de.aspx?mlfb=3RV1915-5A&lang=de



letzte Änderung:

04.11.2020