



Abbildung ähnlich

VERBRAUCHERABZWEIG SICHERUNGSL.
 DIREKTANLAUF, AC 400V, BGR. S00 0,90...1,25A
 3KW, DC 24V FEDERZUGANSCHLUSS FUER
 SAMMELSCHIENENSYSTEME 60MM (ERFUELLT
 AUCH ZUORDNUNGSART 1) ZUORDNUNGSART 2,IQ
 = 150KA 1S (SCHUETZ) ADAPTERLAENGE 200MM

Produkt-Markename		SIRIUS
Produkt-Bezeichnung		Sicherungslose Verbraucherabzweige 3RA2
Hersteller-Artikelnummer		
<ul style="list-style-type: none"> • des mitgelieferten Schützes • des mitgelieferten Leistungsschalters • des mitgelieferten Sammelschienenadapters • des mitgelieferten Verbindungsbausteins 		3RT2015-2BB41 3RV2011-0KA20 8US1251-5DS11 3RA2911-2AA00

Allgemeine technische Daten:

Isolationsspannung		
<ul style="list-style-type: none"> • bei Verschmutzungsgrad 3 Bemessungswert 	V	690
Schockfestigkeit		
<ul style="list-style-type: none"> • gemäß IEC 60068-2-27 		6g / 11 ms
Stoßspannungsfestigkeit Bemessungswert	kV	6
Zuordnungsart		2
Schutzart IP		
<ul style="list-style-type: none"> • frontseitig 		IP20

Hauptstromkreis:

Polzahl für Hauptstromkreis		3
einstellbarer Ansprechwert Strom des stromabhängigen Überlastauslösers	A	0,9 ... 1,25
Betriebsspannung		
<ul style="list-style-type: none"> • Bemessungswert 	V	690
<ul style="list-style-type: none"> • bei AC-3 Bemessungswert maximal 	V	690
Betriebsfrequenz Bemessungswert	Hz	50 ... 60
Betriebsstrom		

<ul style="list-style-type: none"> • bei AC-3 <ul style="list-style-type: none"> — bei 400 V Bemessungswert 	A	1,1
Betriebsleistung		
<ul style="list-style-type: none"> • bei AC-3 <ul style="list-style-type: none"> — bei 400 V Bemessungswert — bei 500 V Bemessungswert — bei 690 V Bemessungswert 	W	370
	W	550
	W	750
Steuerstromkreis/ Ansteuerung:		
Steuerspeisespannung bei DC		
<ul style="list-style-type: none"> • Bemessungswert 	V	24
Halteleistung der Magnetspule bei DC		
	W	4
Hilfsstromkreis:		
Produkterweiterung Hilfsschalter		
		Ja
Schutz-/ Überwachungsfunktion:		
Auslöseklasse		
		CLASS 10
Ausführung des Überlastauslösers		
		thermisch (Bimetall)
UL/CSA Bemessungsdaten:		
Vollaststrom (FLA) für 3-phasigen Drehstrommotor		
<ul style="list-style-type: none"> • bei 480 V Bemessungswert 	A	1,25
abgegebene mechanische Leistung [hp]		
<ul style="list-style-type: none"> • für 3-phasigen Drehstrommotor bei 460/480 V Bemessungswert • für 3-phasigen Drehstrommotor bei 575/600 V Bemessungswert 	metric hp	0,5
	metric hp	0,5
Kurzschluss:		
Produktfunktion Kurzschluss-Schutz		
		Ja
Ausführung des Kurzschlussauslösers		
		magnetisch
bedingter Kurzschlussstrom (Iq)		
<ul style="list-style-type: none"> • bei 690 V gemäß IEC 60947-4-1 Bemessungswert • bei 400 V gemäß IEC 60947-4-1 Bemessungswert • bei 500 V gemäß IEC 60947-4-1 Bemessungswert 	A	100 000
	A	153 000
	A	100 000
Einbau/ Befestigung/ Abmessungen:		
Einbaulage		
		senkrecht
Befestigungsart		
		Zum Aufschnappen auf Sammelschienensystem 60 mm
Höhe		
	mm	260
Breite		
	mm	45
Tiefe		
	mm	155,1

einzuhaltender Abstand		
• zu geerdeten Teilen		
— vorwärts	mm	0
— rückwärts	mm	0
— aufwärts	mm	20
— seitwärts	mm	9
— abwärts	mm	10
• zu spannungsführenden Teilen		
— vorwärts	mm	0
— rückwärts	mm	0
— aufwärts	mm	20
— abwärts	mm	10
— seitwärts	mm	9

Anschlüsse/ Klemmen:

Ausführung des elektrischen Anschlusses		
• für Hauptstromkreis		Federzuganschluss

Sicherheitsrelevante Kenngrößen:

B10-Wert bei hoher Anforderungsrate gemäß SN 31920		1 000 000
Anteil gefahrbringender Ausfälle		
• bei hoher Anforderungsrate gemäß SN 31920	%	73
Berührungsschutz gegen elektrischen Schlag		fingersicher

Mechanische Daten:

Baugröße des Leistungsschalters		S00
Baugröße des Verbraucherabzweigs		S00

Umgebungsbedingungen:

Umgebungstemperatur		
• während Betrieb	°C	-20 ... +60
• während Lagerung	°C	-50 ... +80
• während Transport	°C	-50 ... +80

Approbationen/ Zertifikate:

allgemeine Produktzulassung	Explosionsschutz	Konformitätserklärung	sonstiges
	tz		



[Umweltbestätigung](#)

sonstiges

[Konformitätserklärung](#)
ng

[sonstig](#)

Weitere Informationen

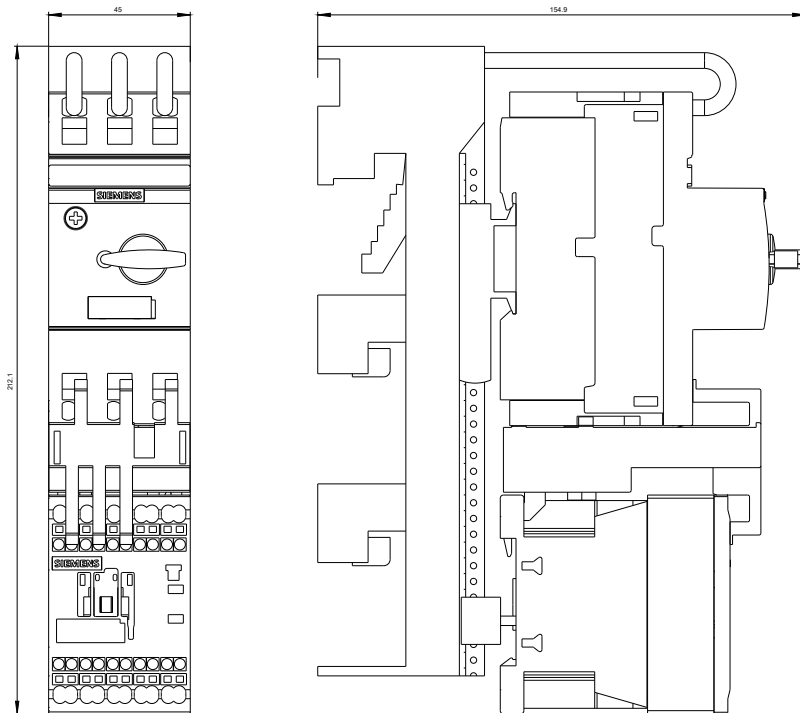
Information- and Downloadcenter (Kataloge, Broschüren,...)
<http://www.siemens.de/industrial-controls/catalogs>

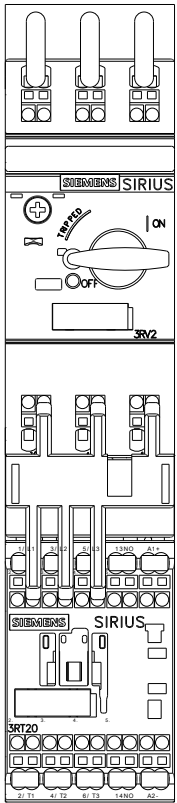
Industry Mall (Online-Bestellsystem)
<http://www.siemens.com/industrymall>

CAX-Online-Generator
<http://support.automation.siemens.com/WW/CAXorder/default.aspx?lang=de&mlfb=3RA21100KS151BB4>

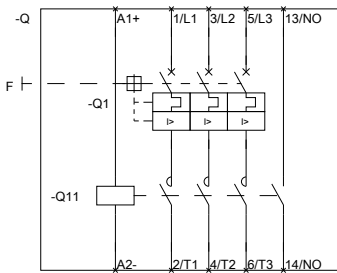
Service&Support (Handbücher, Betriebsanleitungen, Zertifikate, Kennlinien, FAQs,...)
<http://support.automation.siemens.com/WW/view/de/3RA21100KS151BB4/all>

Bilddatenbank (Produktfotos, 2D-Maßzeichnungen, 3D-Modelle, Geräteschaltpläne, EPLAN Makros, ...)
http://www.automation.siemens.com/bilddb/cax_de.aspx?mlfb=3RA21100KS151BB4&lang=de





DREI-PHASEN-HERABZUG, SICHERUNGSL.



DREI-PHASEN-FAHRSCHÜTZ S00

letzte Änderung:

11.03.2015